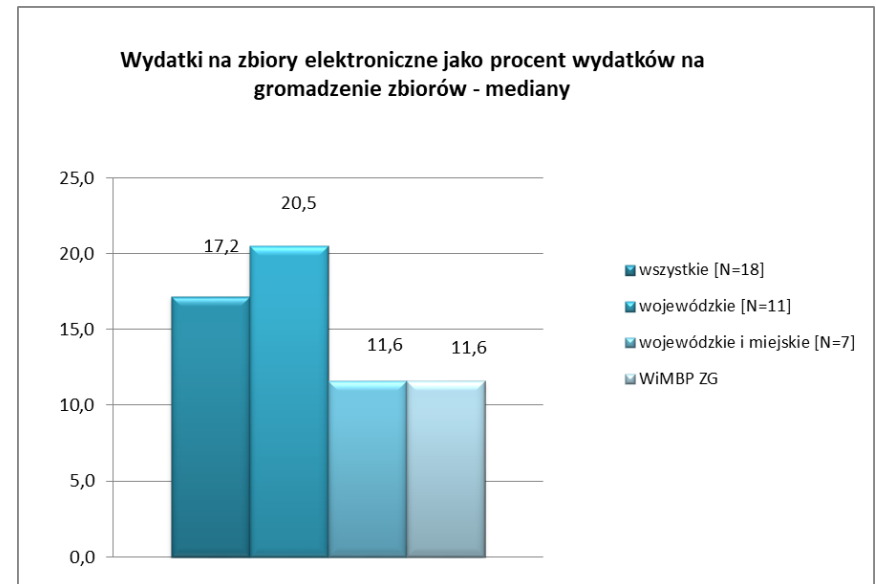


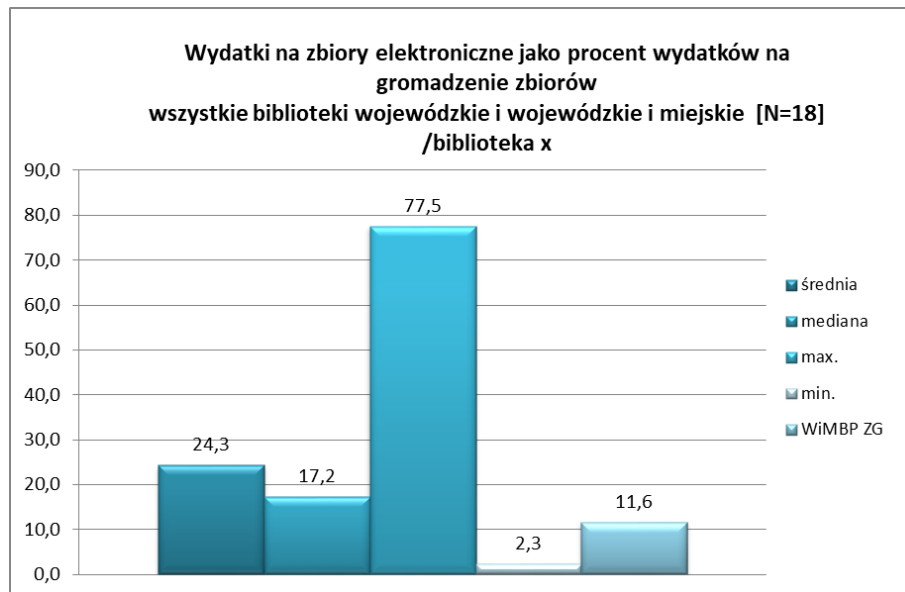
Tabela 1. Wskaźniki funkcjonalności bibliotek wojewódzkich 2021

Wskaźniki	wszystkie [N=18]				województwie [N=11]				województwie i miejskie [N=7]				WiMBP ZG	
	średnia	mediana	max.	min.	średnia	mediana	max.	min.	średnia	mediana	max.	min.		
Potencjał i rozwój														
1	Wydatki na zbiory elektroniczne jako procent wydatków na gromadzenie zbiorów	24,3	17,2	77,5	2,3	28,6	20,5	77,5	2,3	17,5	11,6	46,0	9,0	11,6
2	Wydatki na zbiory biblioteczne w przeliczeniu na mieszkańca	2,48	1,75	9,58	0,14	2,44	0,92	9,58	0,14	2,54	2,48	4,31	1,72	1,72
3	Liczba godzin udziału w szkoleniach zawodowych w przeliczeniu na pracownika biblioteki	11	10	25	0	10	8	25	0	13	12	23	7	23
4	procent wszystkich pracowników działających w bibliotece	75,6	74,6	100	36,5	74,2	72,1	100	36,5	78	76,1	97,2	69,3	76,1
5	Procent budżetu organizatora przeznaczony na bibliotekę	0,9	0,8	2,4	0,3	0,8	0,7	1,3	0,3	1,1	0,9	2,4	0,3	0,4
6	Procent budżetu biblioteki uzyskany ze specjalnych grantów lub dochodów własnych	10,7	9,7	29,7	3,6	12,2	11,6	29,7	4,3	8,3	7,6	16	3,6	9
7	Usługi sieciowe i/lub interaktywne (od 1 do 14)	11	11	13	9	11	11	13	9	11	11	13	9	12

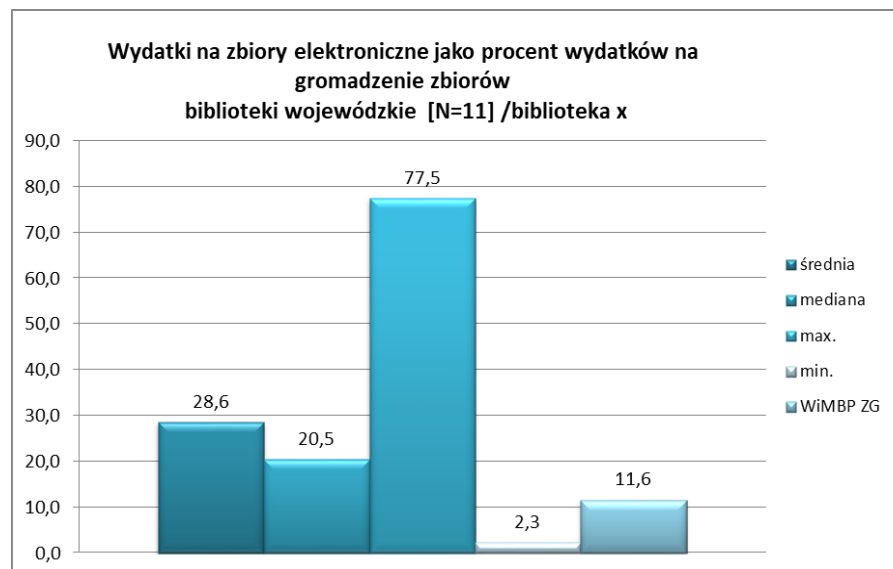
wykres 1



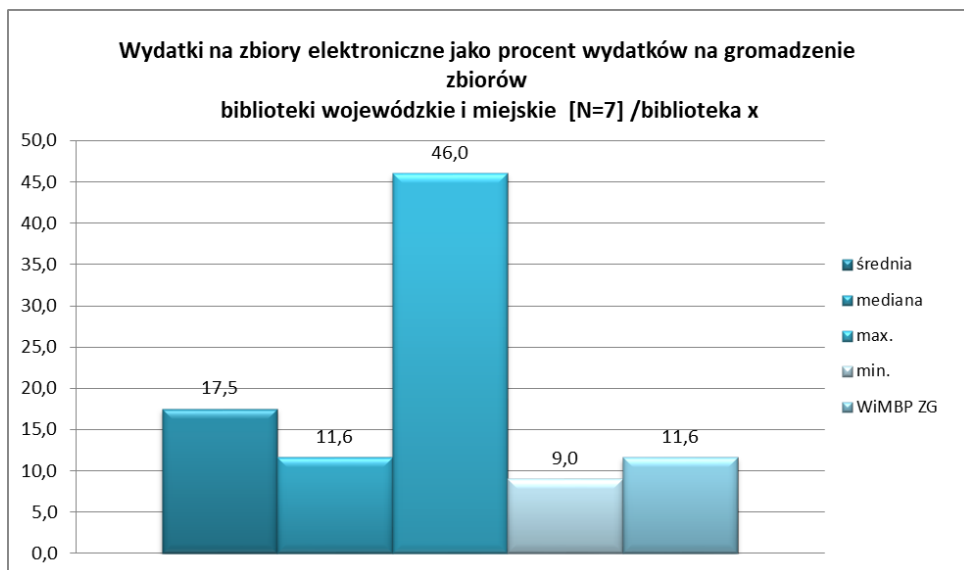
wykres 1a



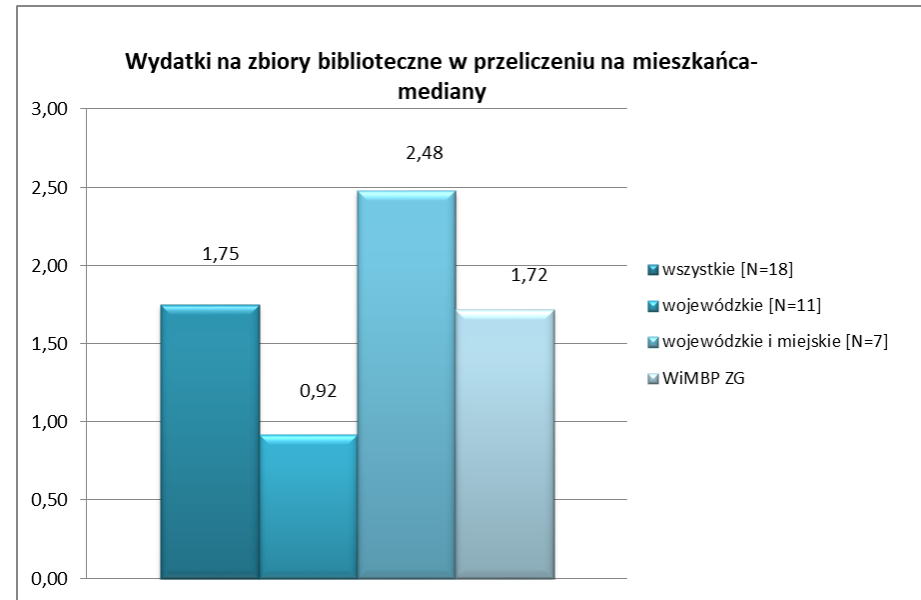
wykres 1b



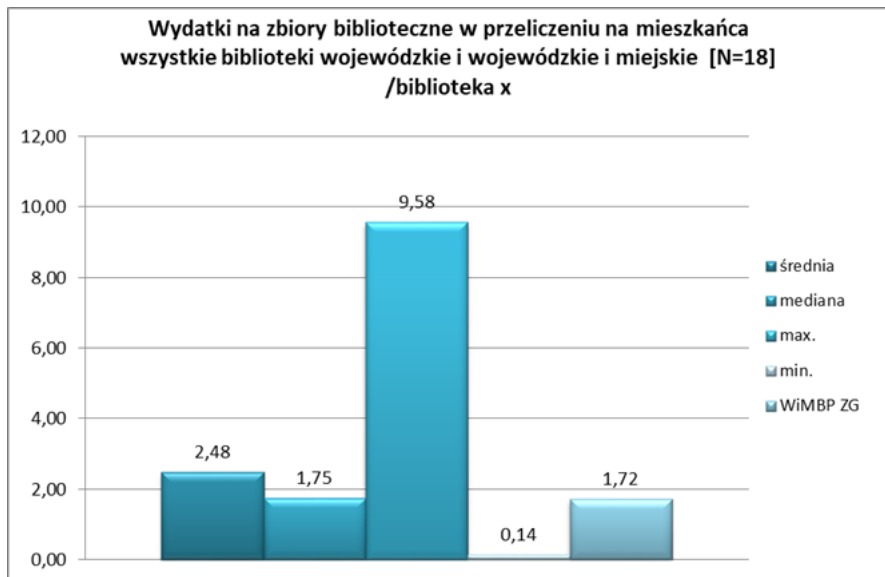
wykres 1c



wykres 2



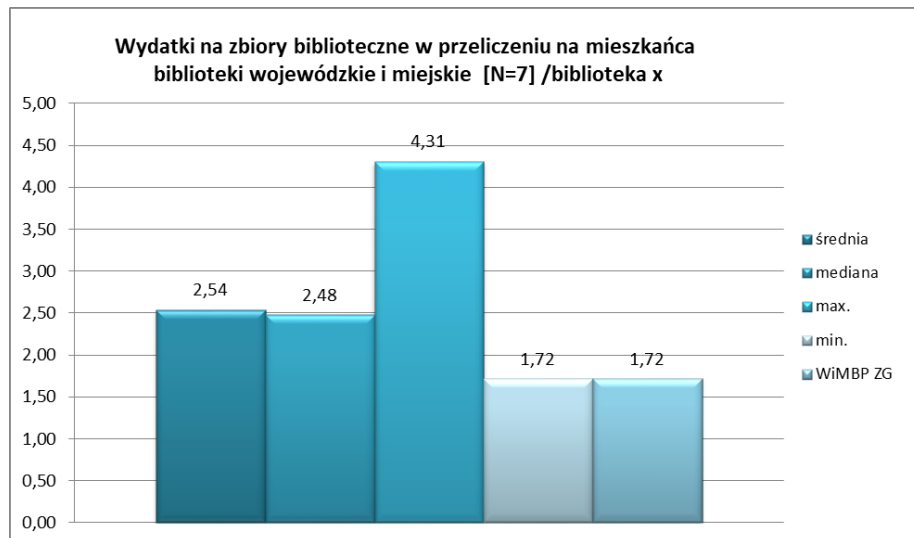
wykres 2a



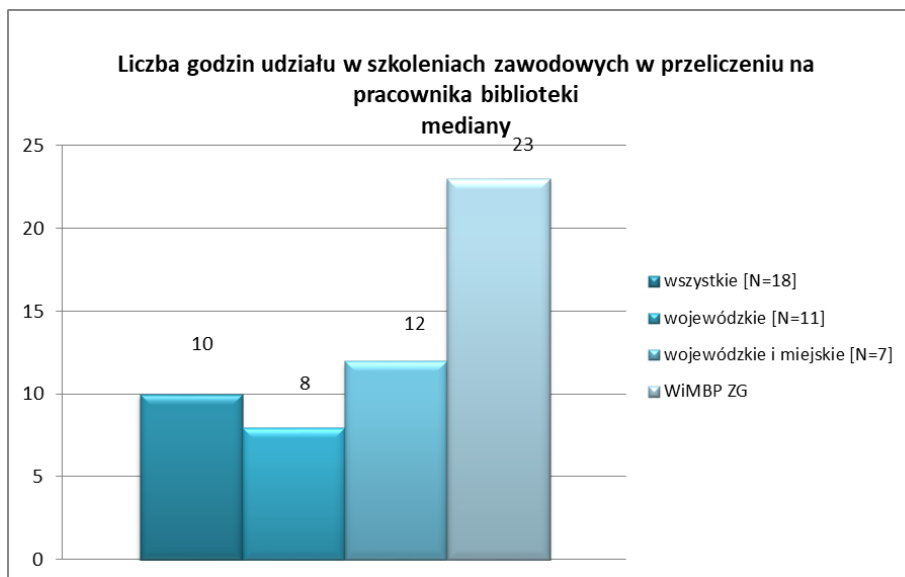
wykres 2b



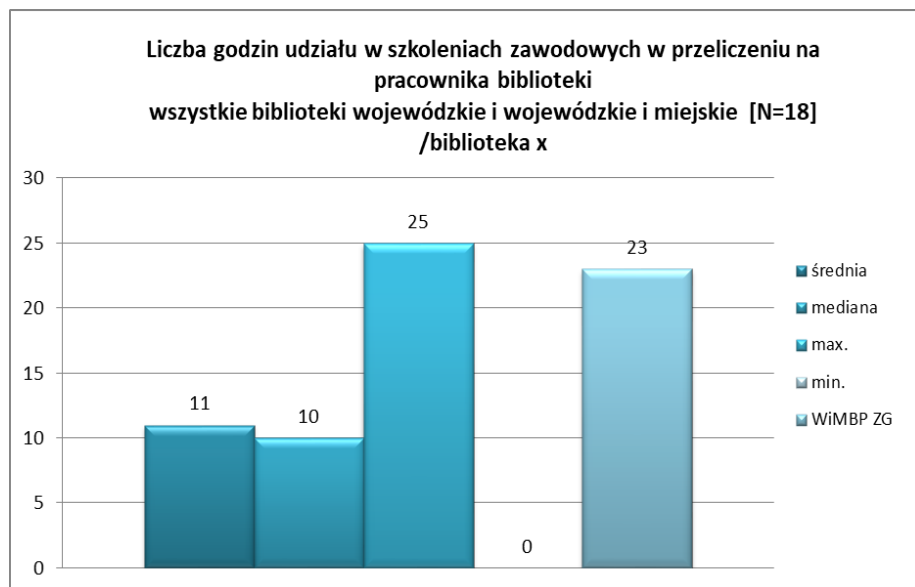
wykres 2c



wykres 3



wykres 3a



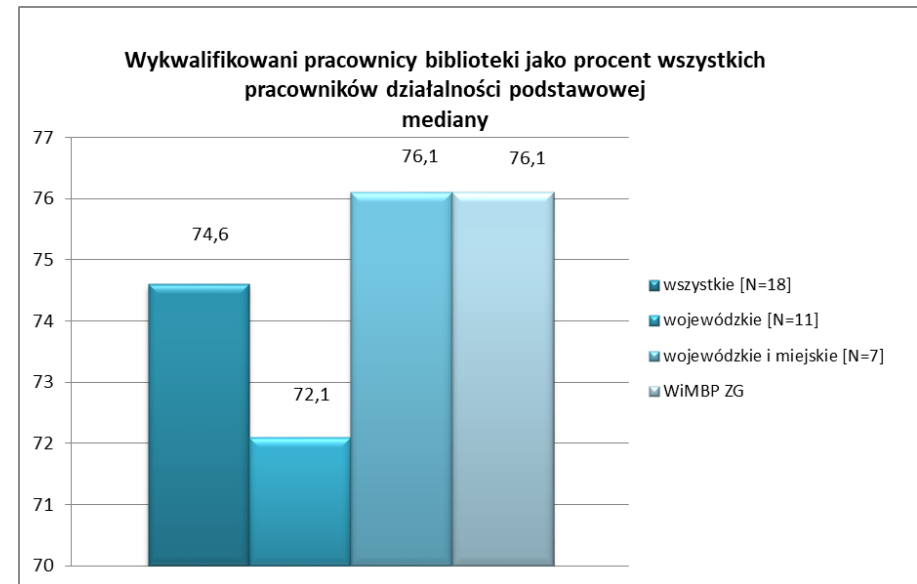
wykres 3b



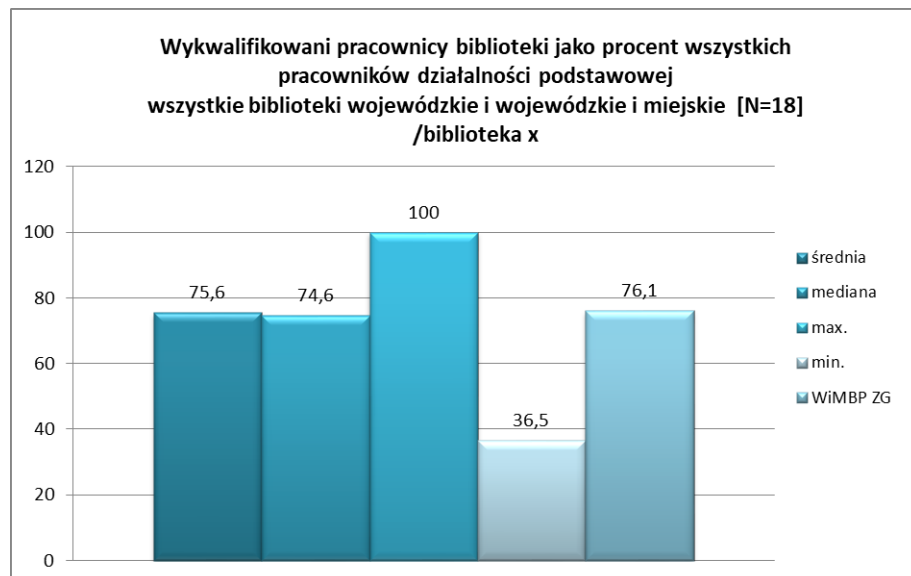
wykres 3c



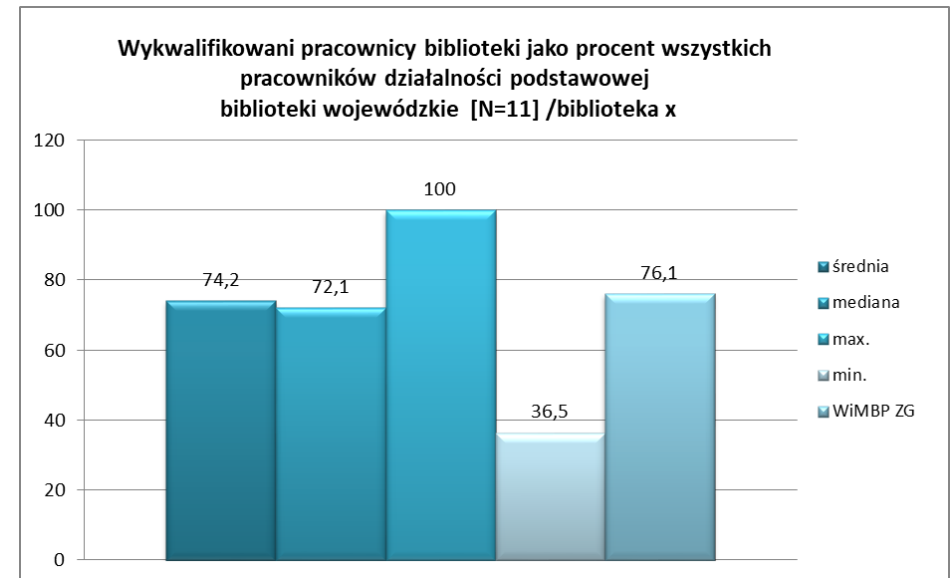
wykres 4



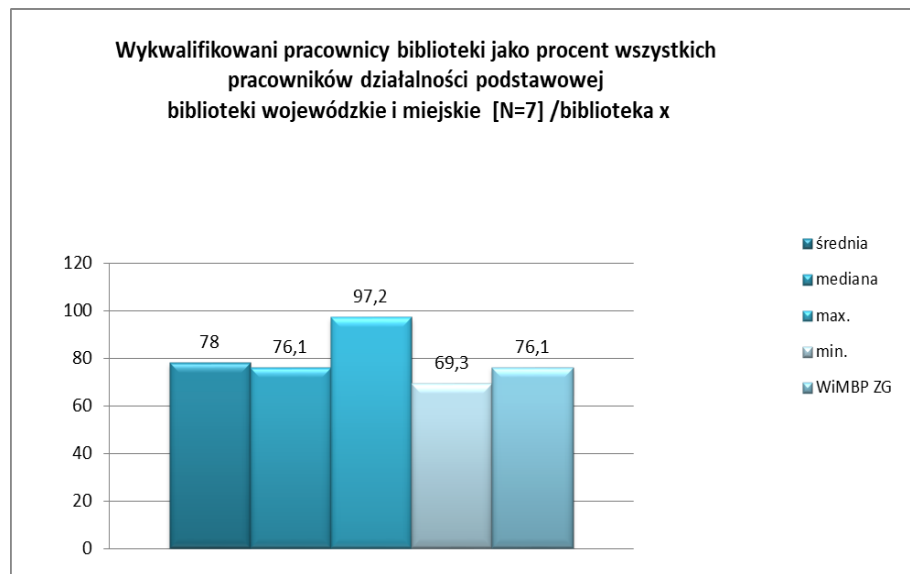
wykres 4a



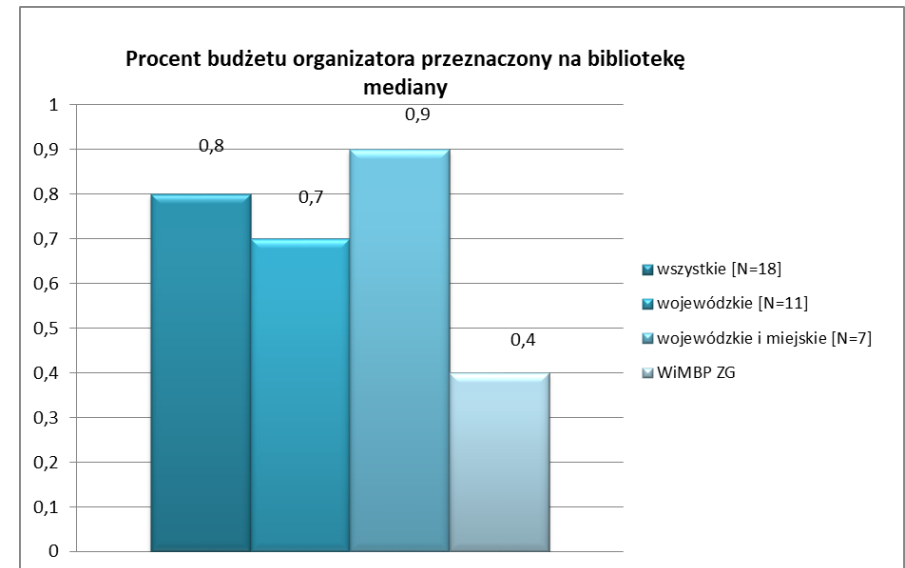
wykres 4b



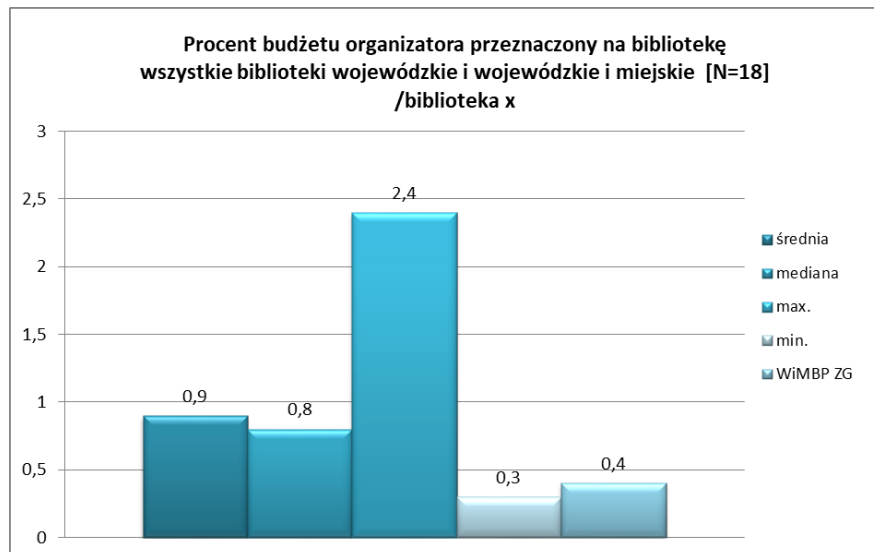
wykres 4c



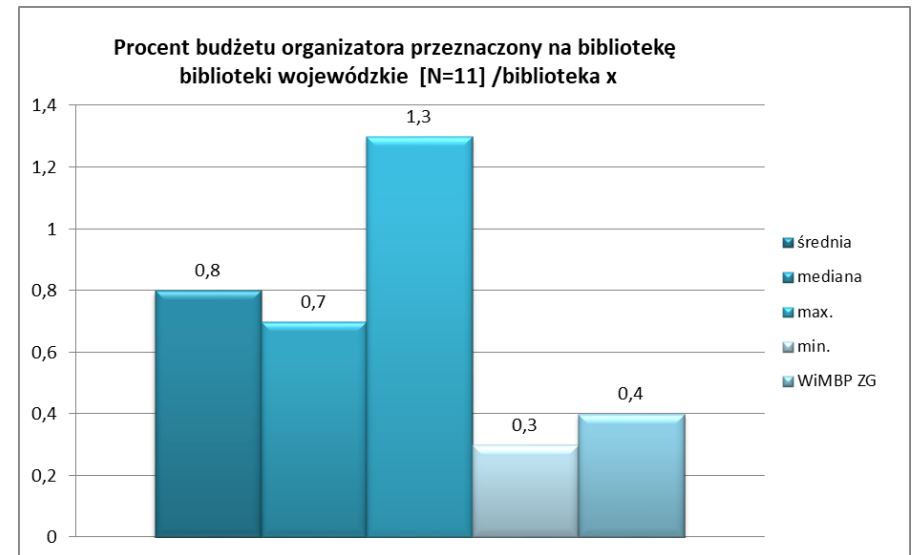
wykres 5



wykres 5a



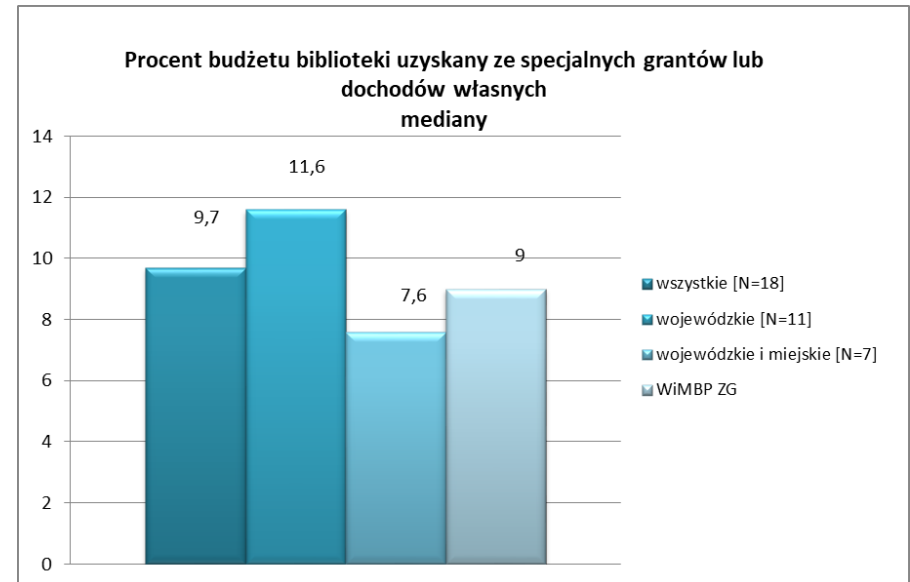
wykres 5b



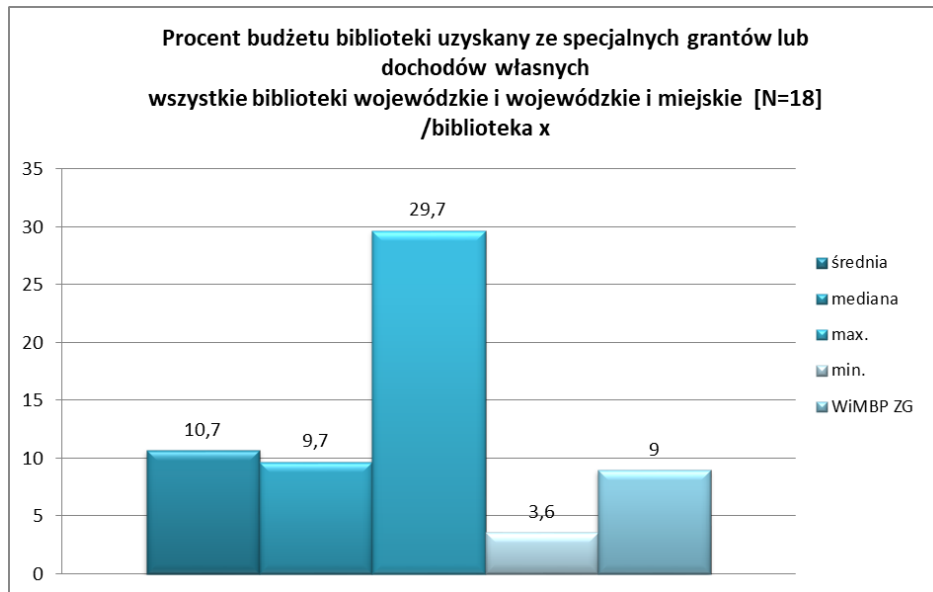
wykres 5c



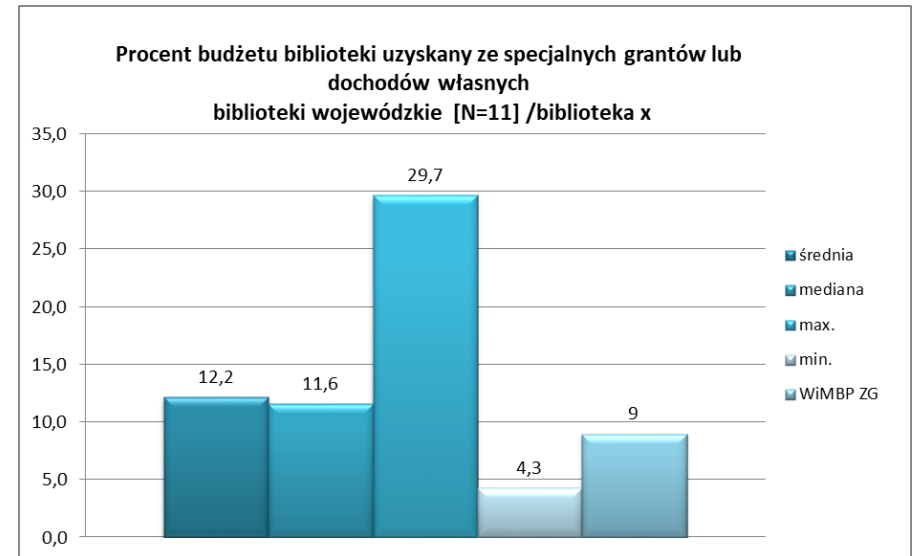
wykres 6



wykres 6a



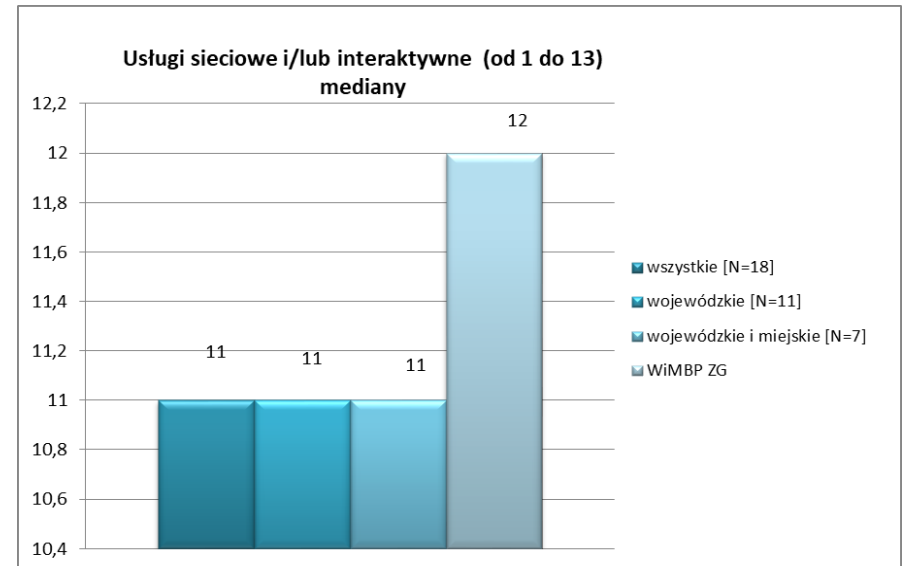
wykres 6b



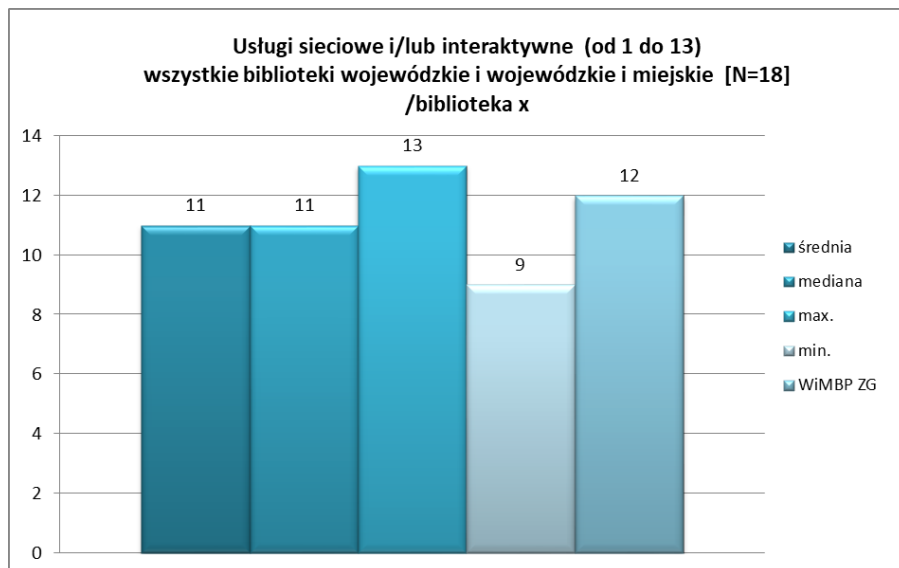
wykres 6c



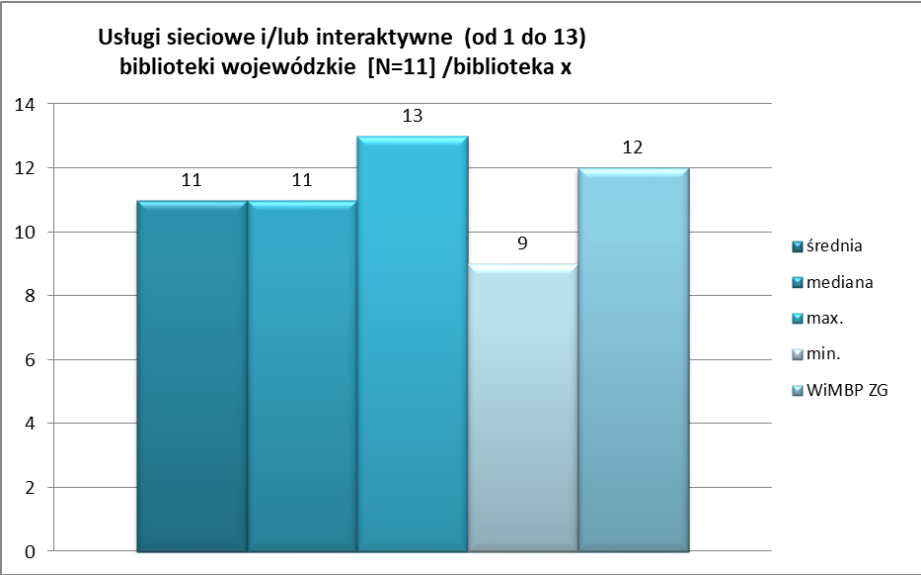
wykres 7



wykres 7a



wykres 7b



wykres 7c

