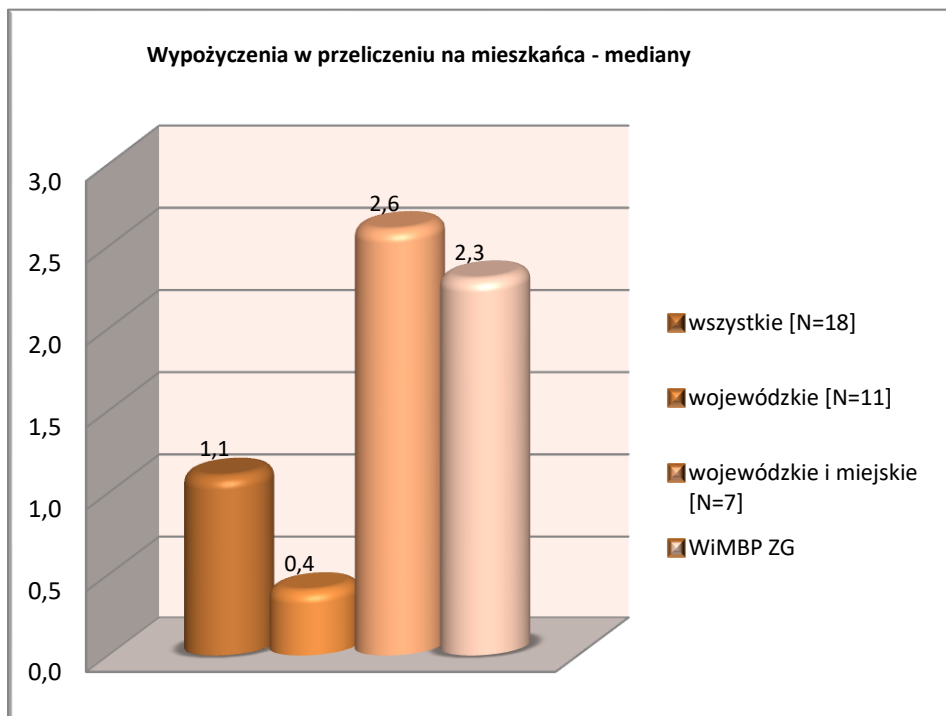


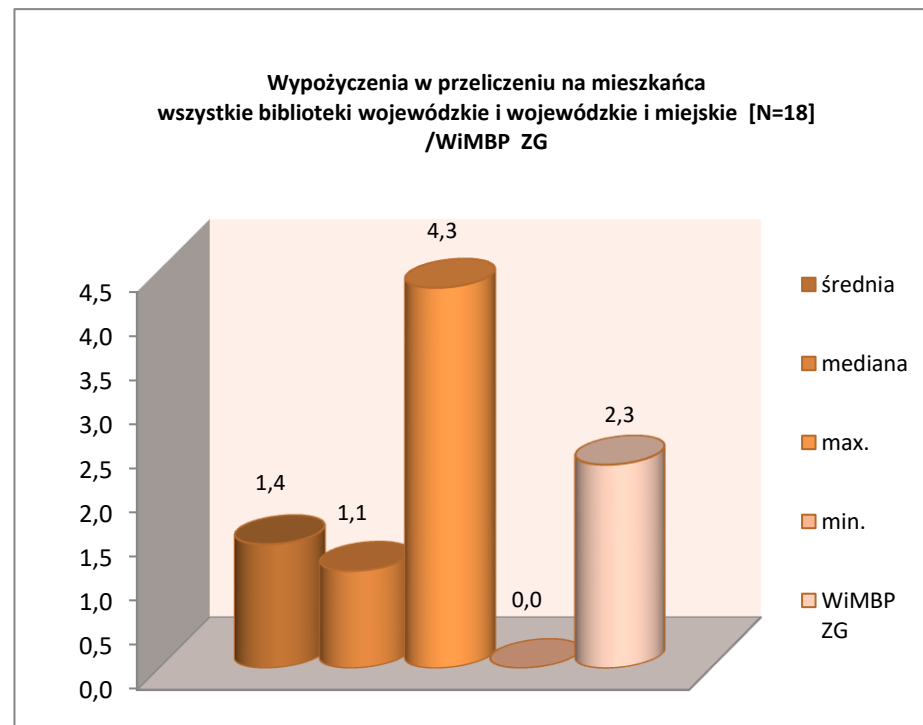
**Tabela 1. Wskaźniki funkcjonalności bibliotek wojewódzkich 2022**

Wykorzystanie													
Wskaźniki	wszystkie [N=18]				województwie [N=11]				województwie i miejskie [N=7]				WiMBP ZG
	średnia	mediana	max.	min.	średnia	mediana	max.	min.	średnia	mediana	max.	min.	
Wypożyczenia w przeliczeniu na mieszkańca	1,4	1,1	4,3	0,0	0,5	0,4	1,5	0,0	2,8	2,6	4,3	2,1	2,3
Wykorzystanie zbiorów w bibliotece w przeliczeniu na mieszkańca	0,2	0,2	0,5	0,0	0,1	0,1	0,5	0,0	0,3	0,2	0,5	0,1	0,5
Aktywność wykorzystania zbiorów (obrot)	0,6	0,6	2	0,1	0,4	0,5	0,9	0,1	1	0,7	2	0,4	0,4
Liczba pobranych dokumentów z zasobów elektronicznych w przeliczeniu na mieszkańca	1,8	0,7	16,7	0,1	2,2	0,6	16,7	0,1	1,2	0,8	2,8	0,2	1,9
Odwiedziny fizyczne w bibliotece w przeliczeniu na mieszkańca	0,7	0,6	1,7	0,0	0,3	0,2	0,8	0,0	1,4	1,4	1,7	1,0	1,5
Liczba unikalnych użytkowników strony internetowej biblioteki w przeliczeniu na 1000 mieszkańców <sup>1</sup>	365	212	1751	70	327	165	1751	70	436	329	986	175	286
Odwiedziny wirtualne w przeliczeniu na mieszkańca <sup>2</sup>	2,2	0,9	17,1	0,2	0,8	0,7	2,3	0,2	4,5	1,8	17,1	0,9	1,6
Udział użytkowników w imprezach bibliotecznych organizowanych przez bibliotekę w sposób tradycyjny w przeliczeniu na 1000 mieszkańców	75	64	215	2	37	34	78	2	133	137	215	74	137
Udział użytkowników w imprezach bibliotecznych organizowanych przez bibliotekę online w przeliczeniu na 1000 mieszkańców	28	6	181	0	25	7	122	0	31	4	181	0	181
Liczba uczestników szkoleń dla użytkowników w przeliczeniu na 1000 mieszkańców	11	8	23	0	8	7	23	0	15	17	21	4	14
Procent populacji docelowej objętej usługami	8	6	20	0	4	3	15	0	15	14	20	10	12

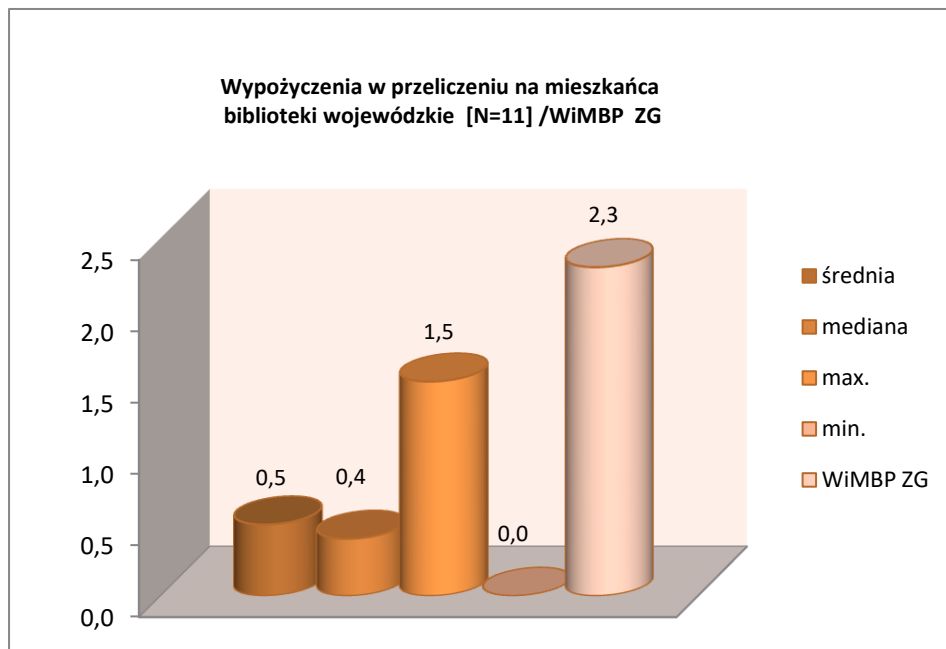
wykres 1



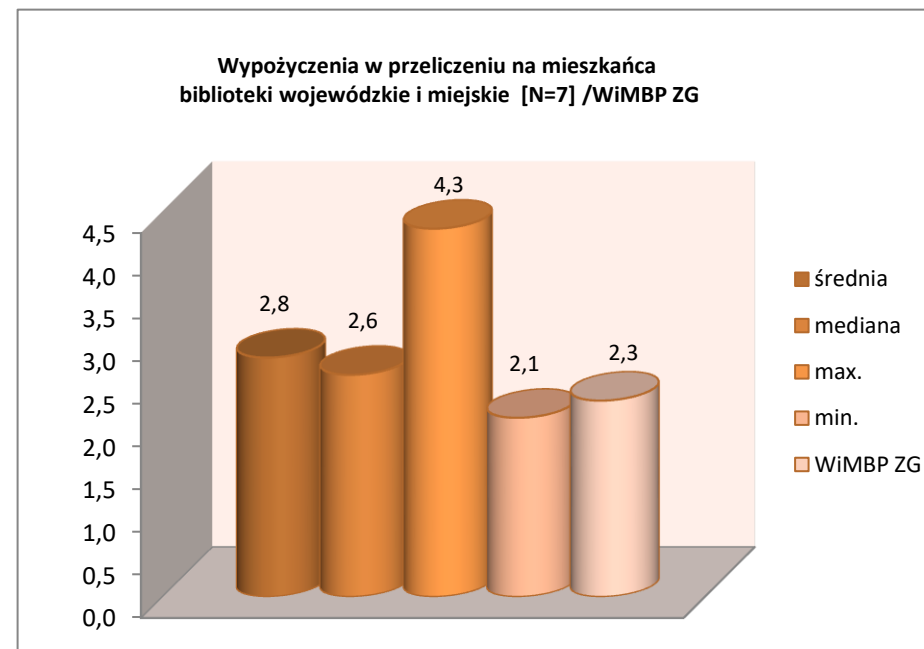
wykres 1a



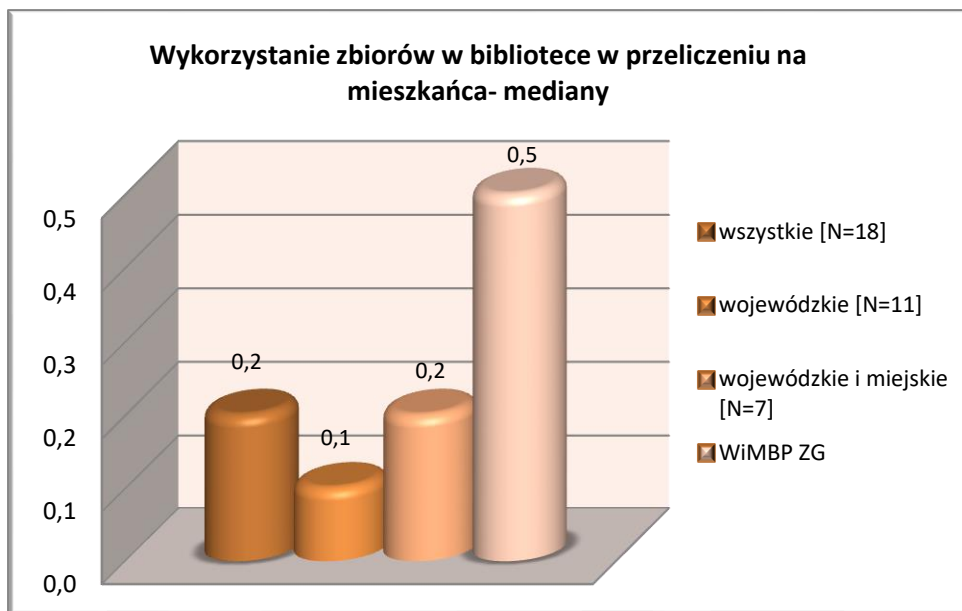
wykres 1b



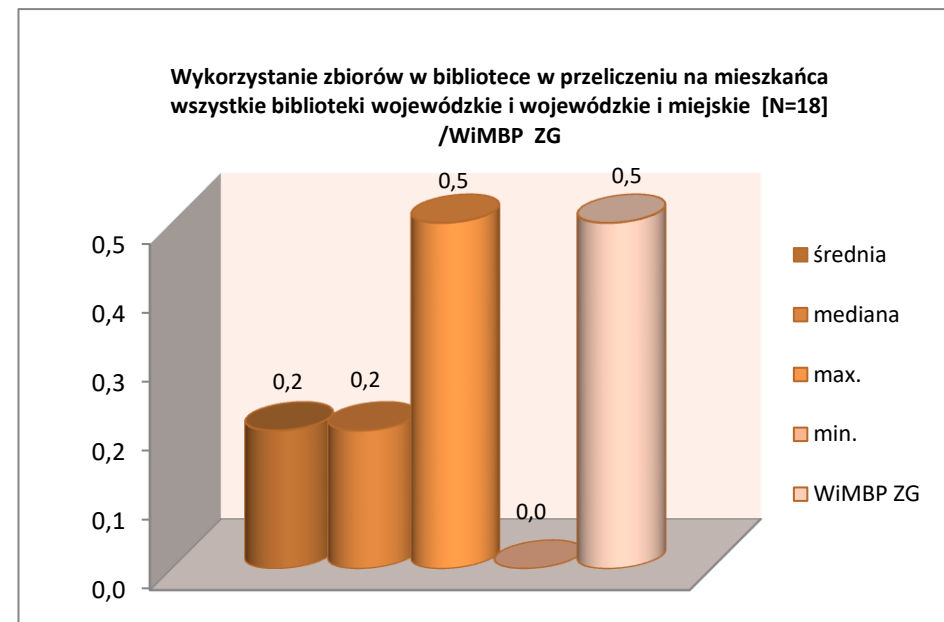
wykres 1c



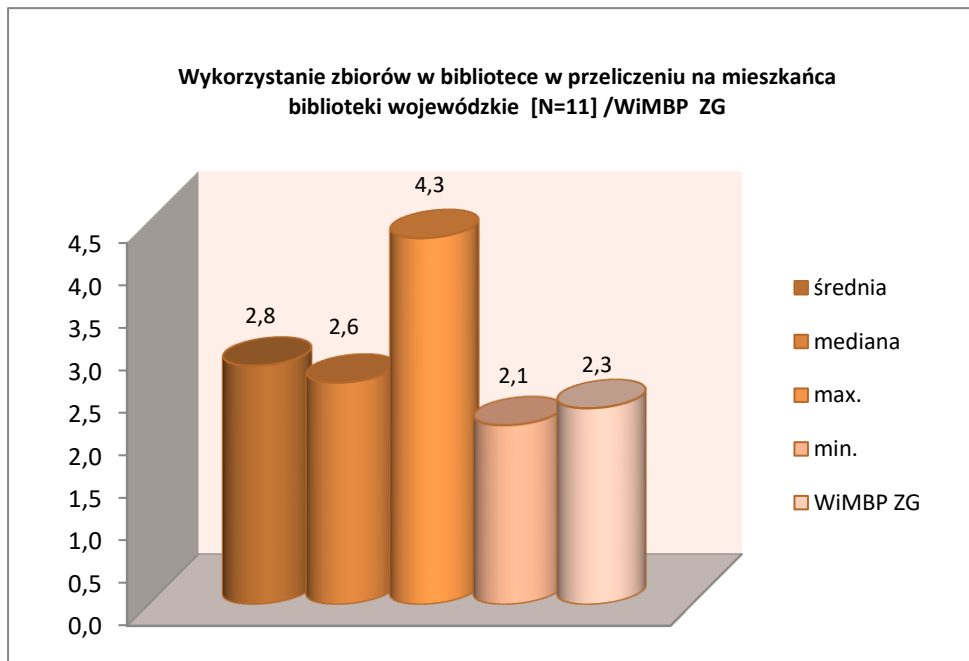
wykres 2



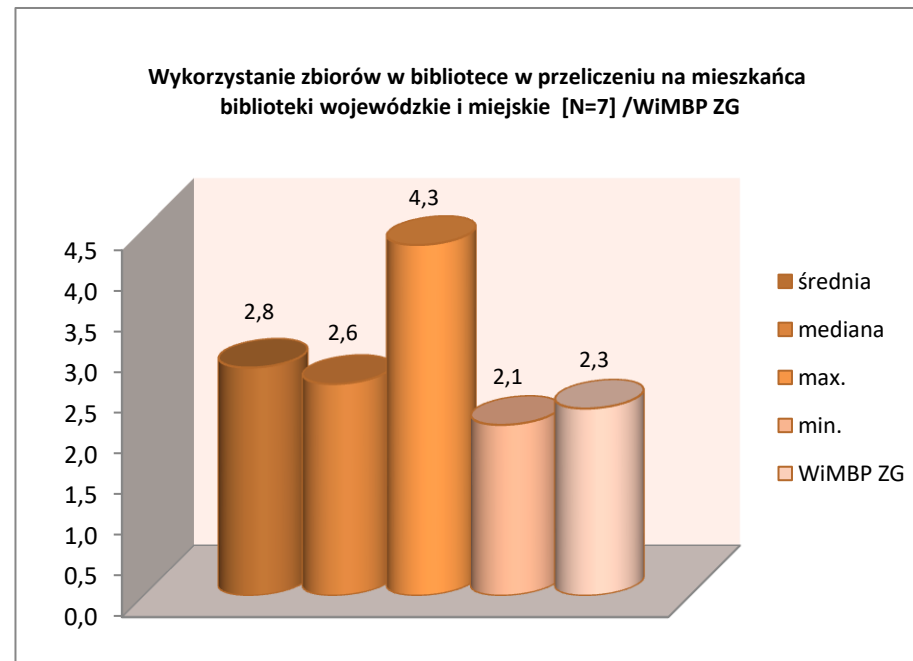
wykres 2a



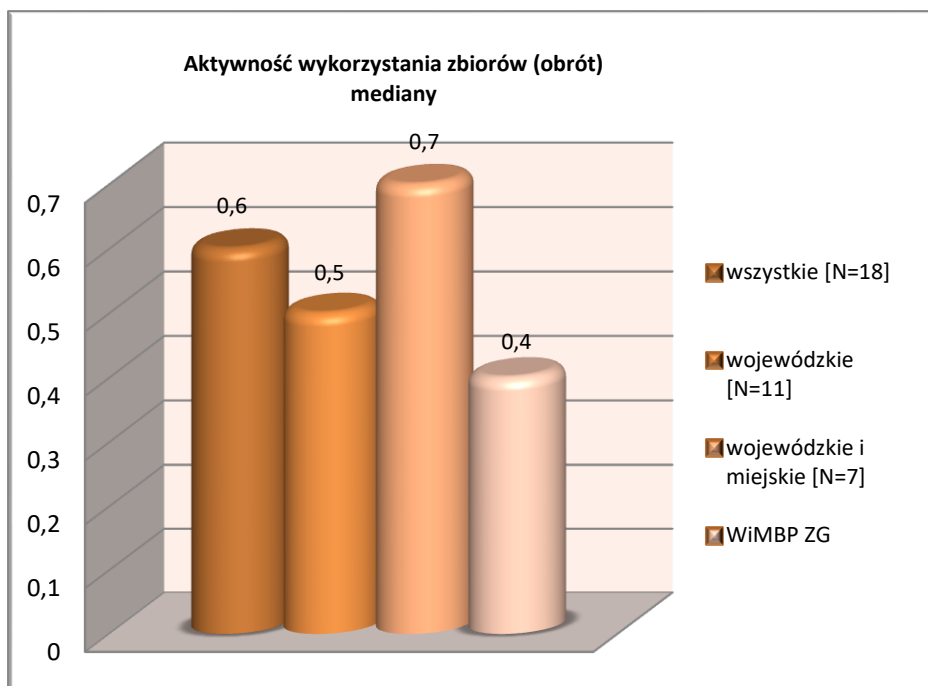
wykres 2b



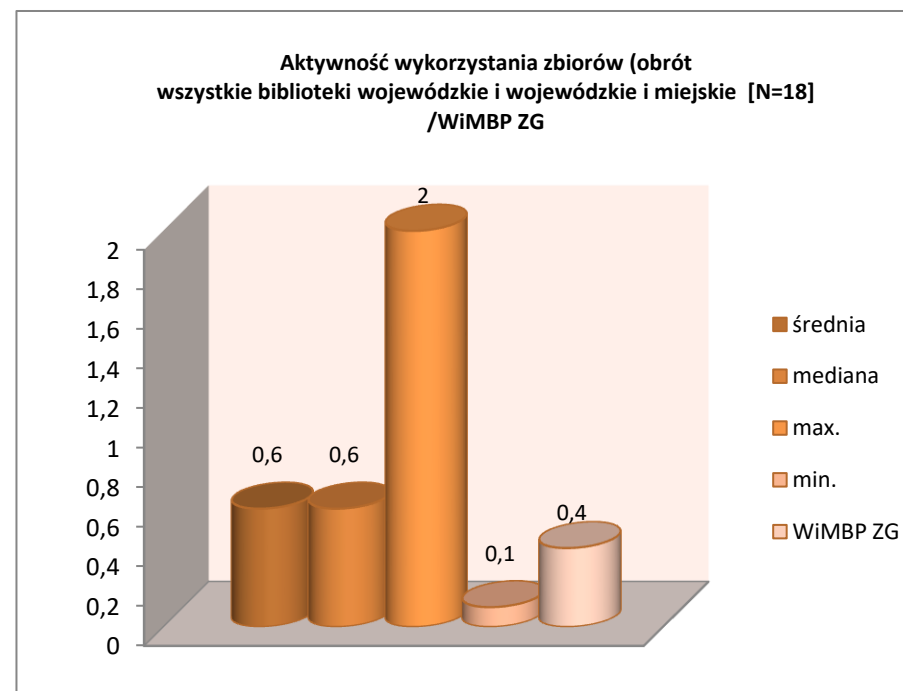
wykres 2c



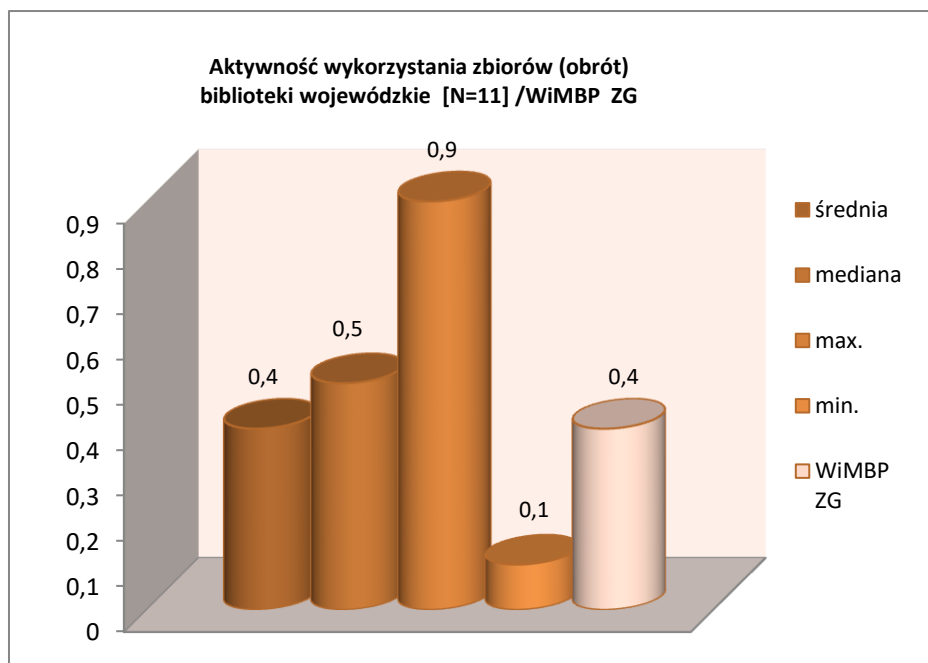
wykres 3



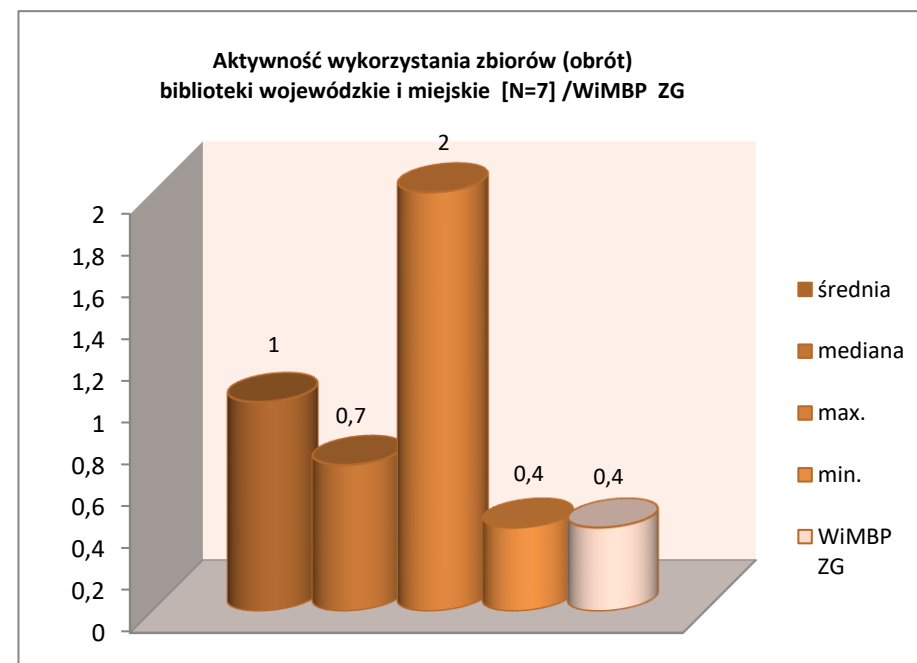
wykres 3a



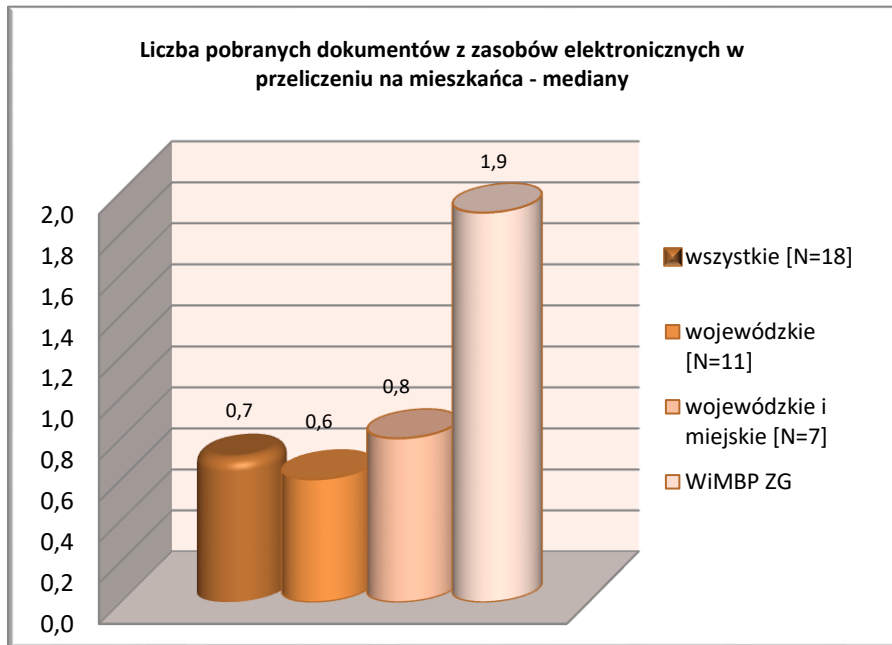
wykres 3b



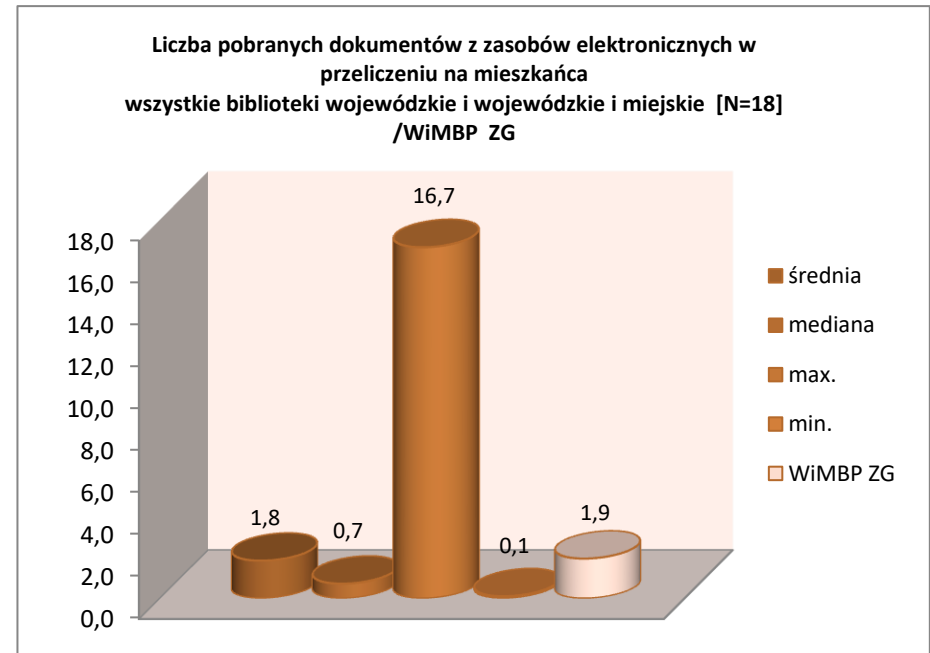
wykres 3c



wykres 4

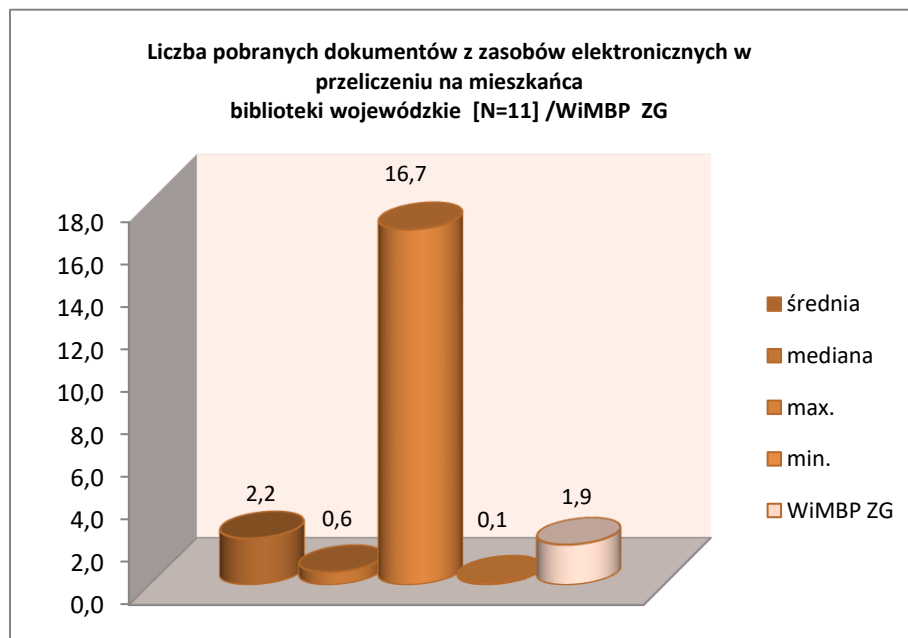


wykres 4a

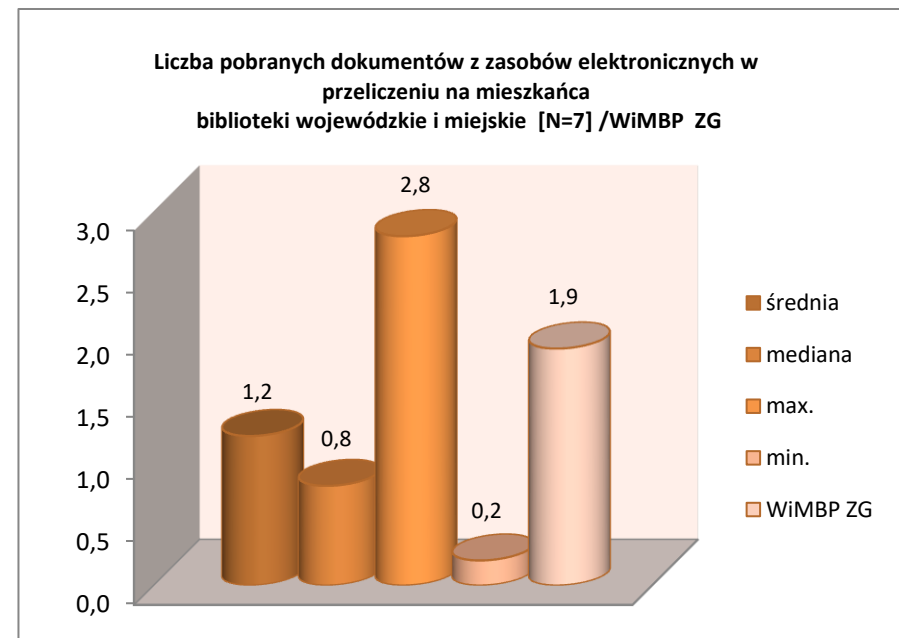




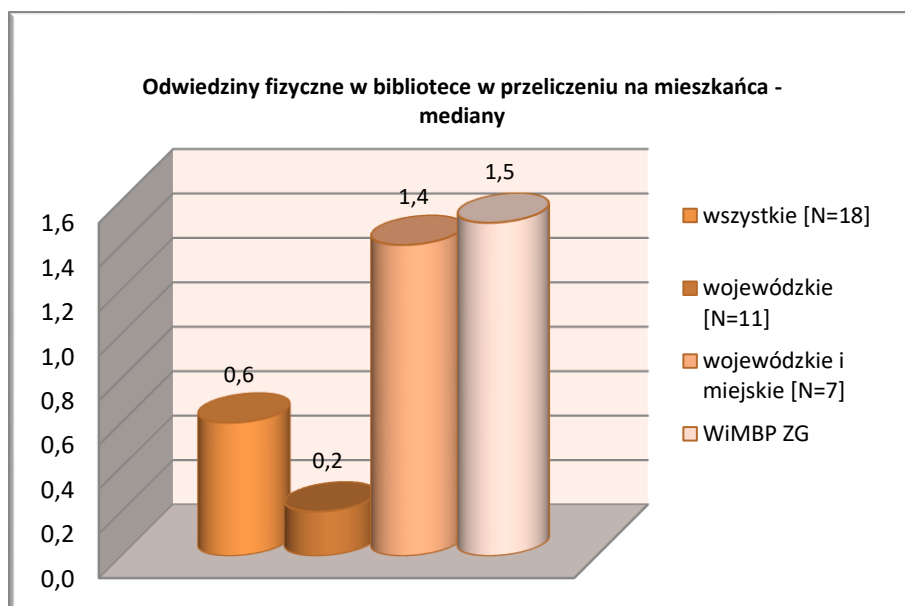
wykres 4b



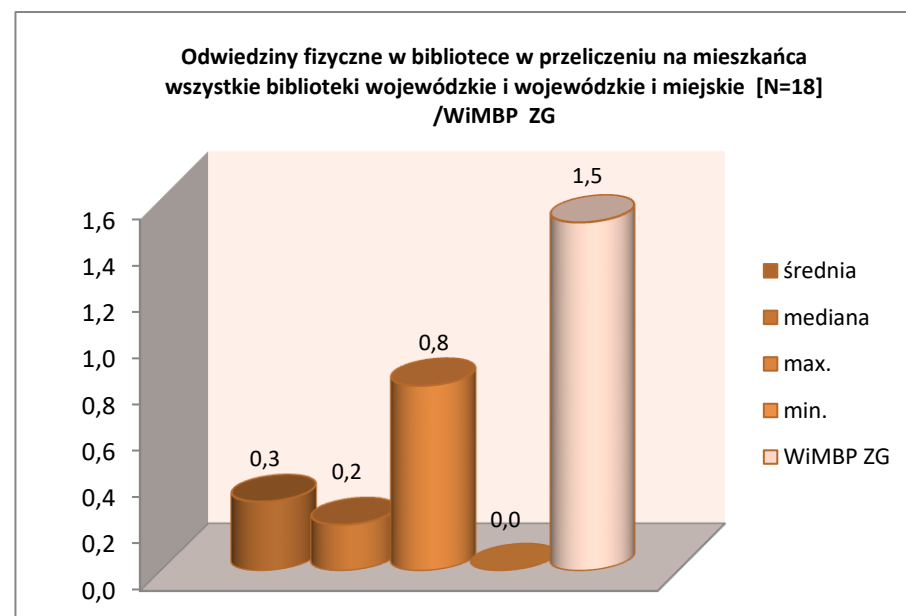
wykres 4c



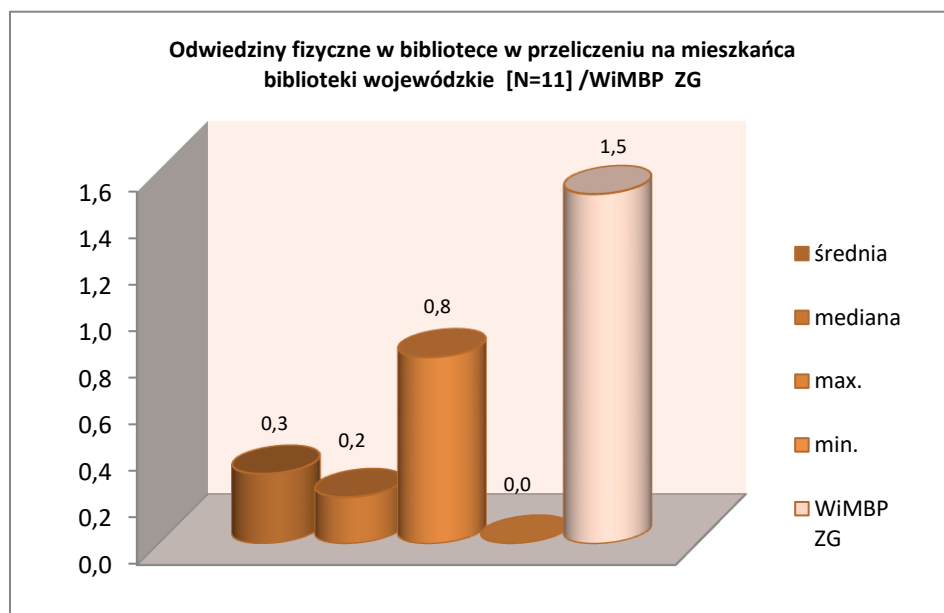
wykres 5



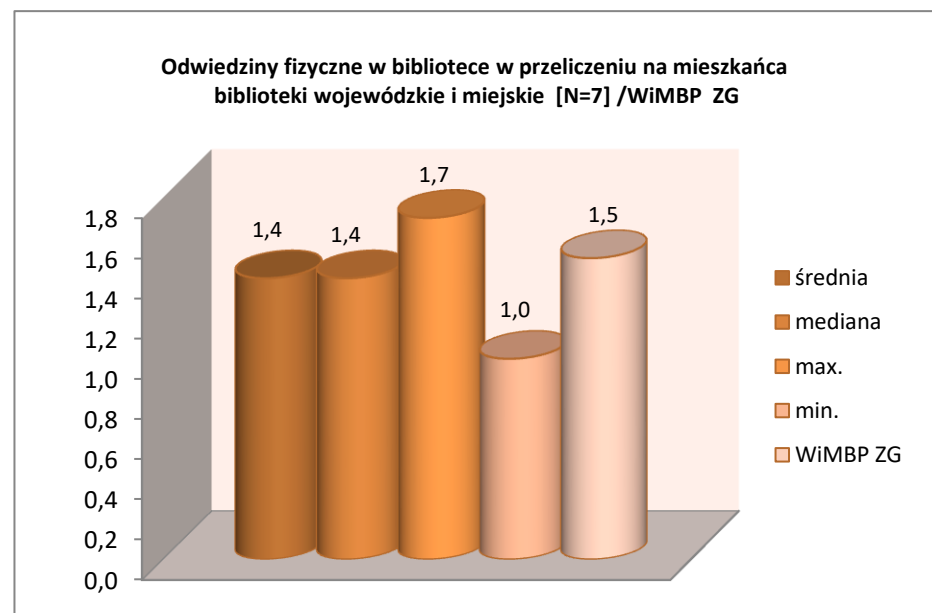
wykres 5a



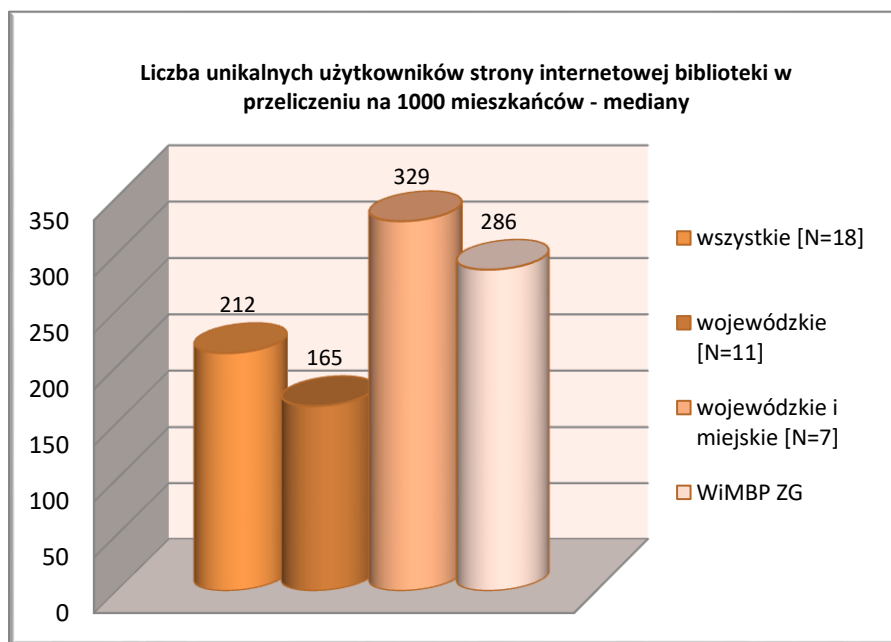
wykres 5b



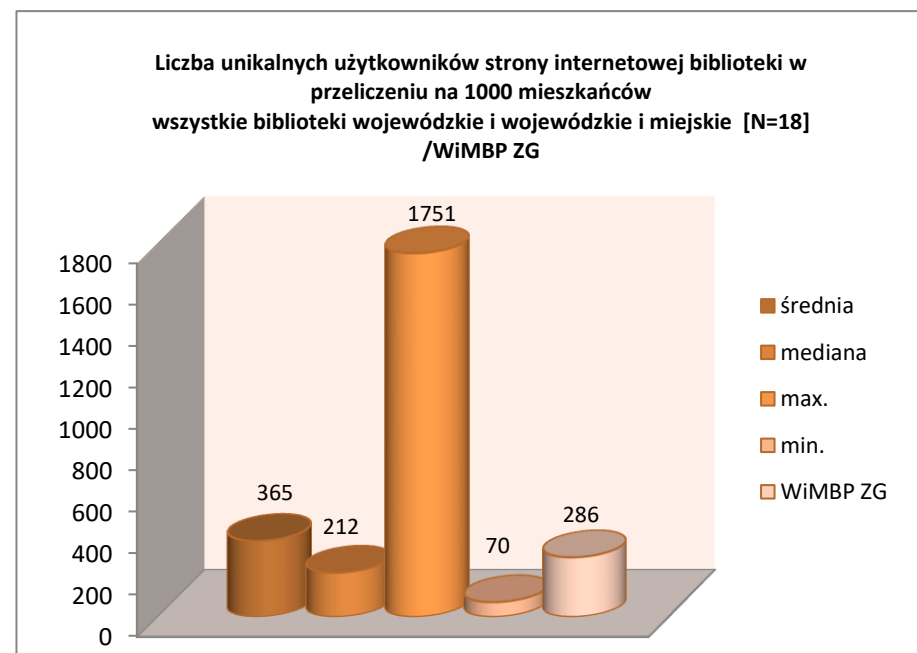
wykres 5c



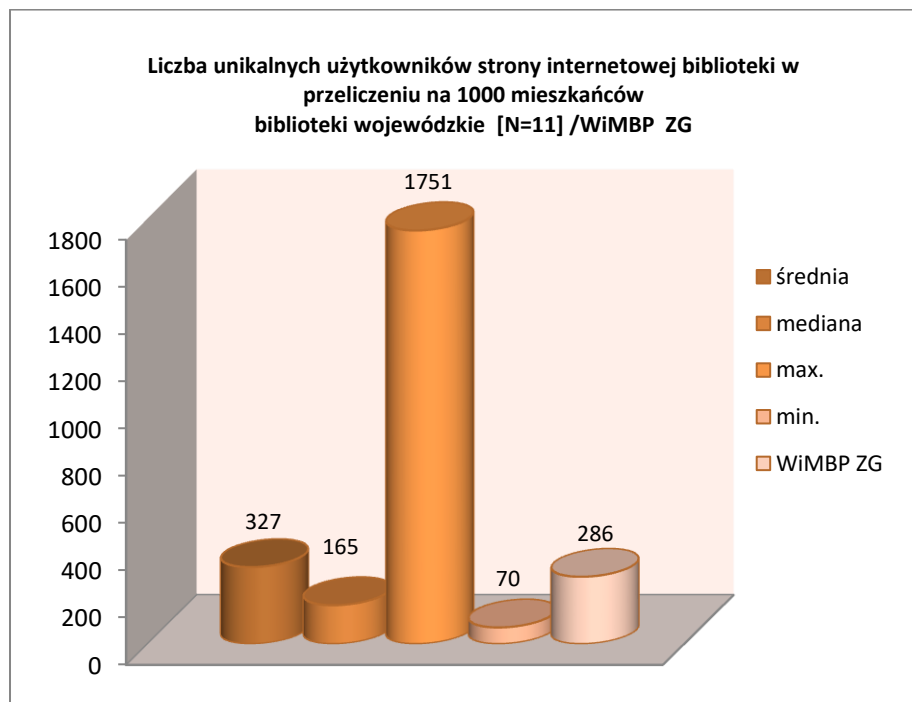
wykres 6



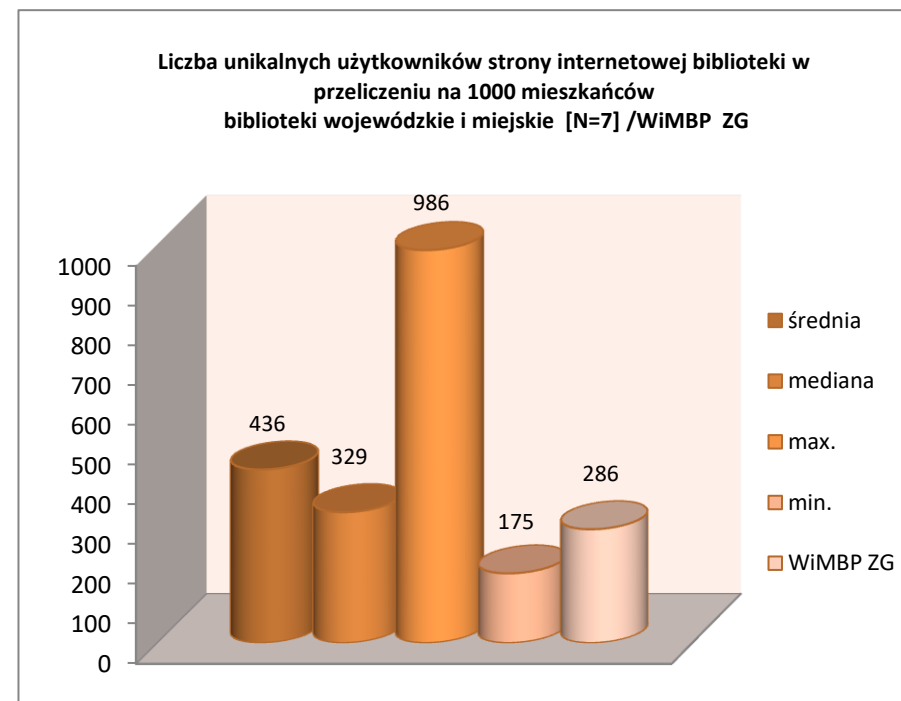
wykres 6a



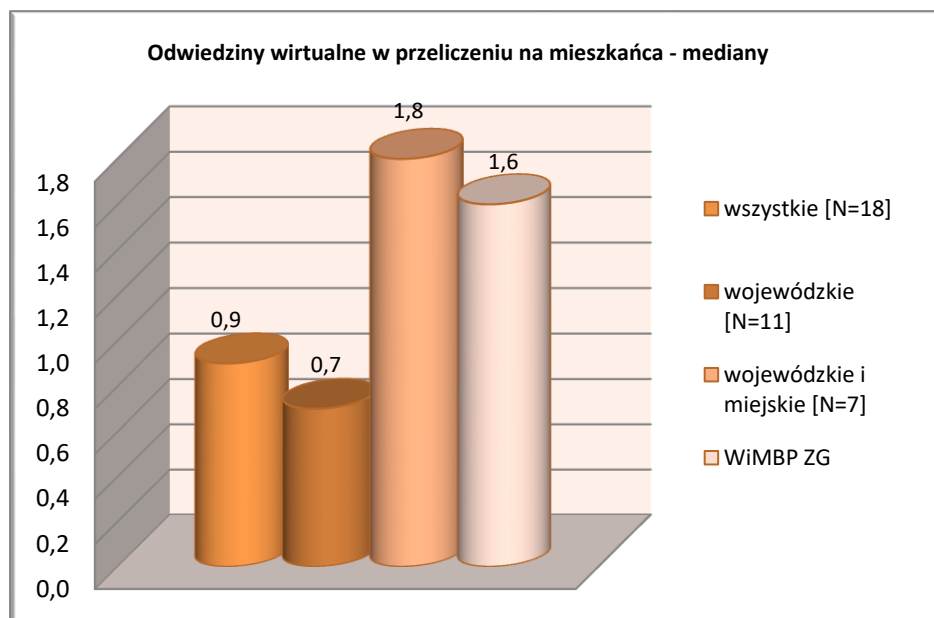
wykres 6b



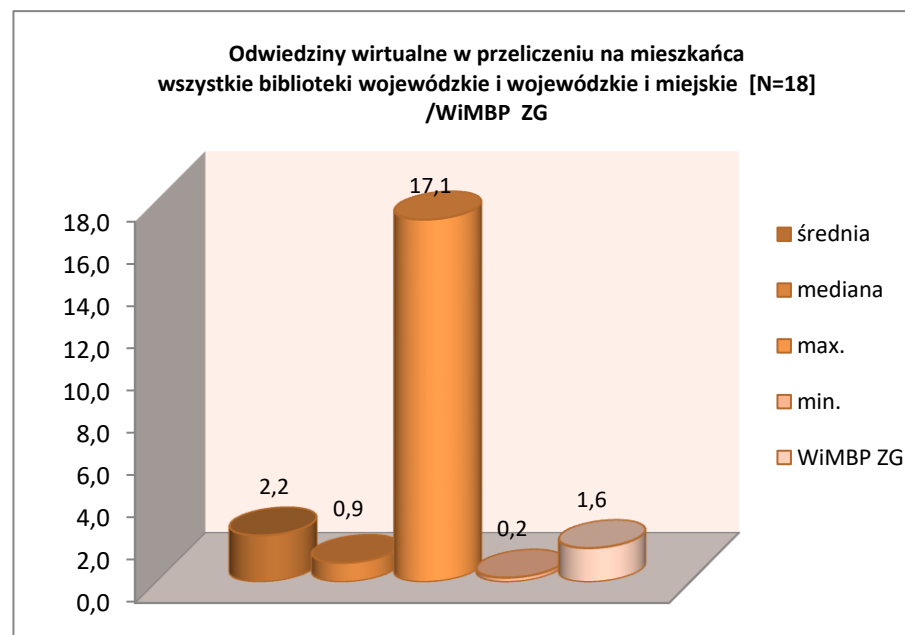
wykres 6c



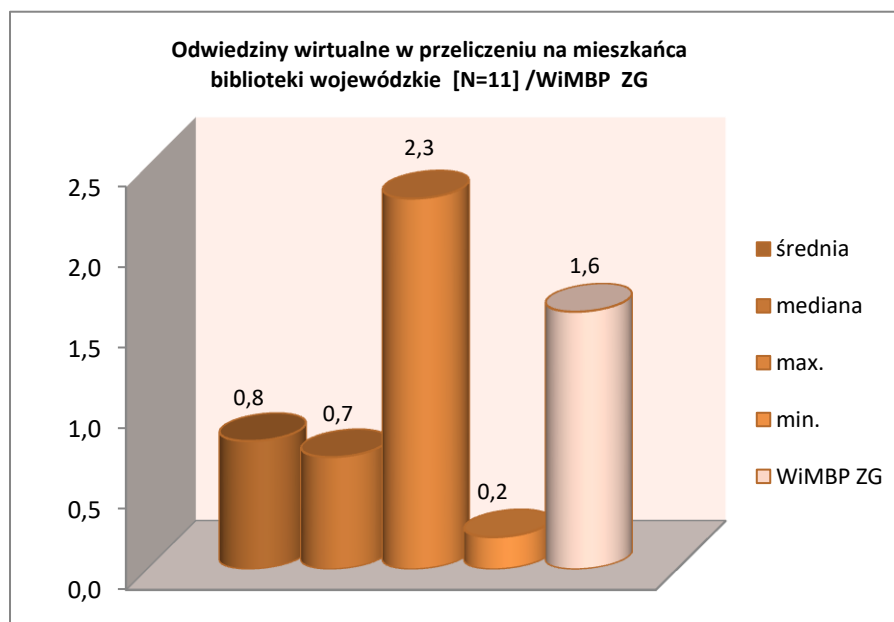
wykres 7



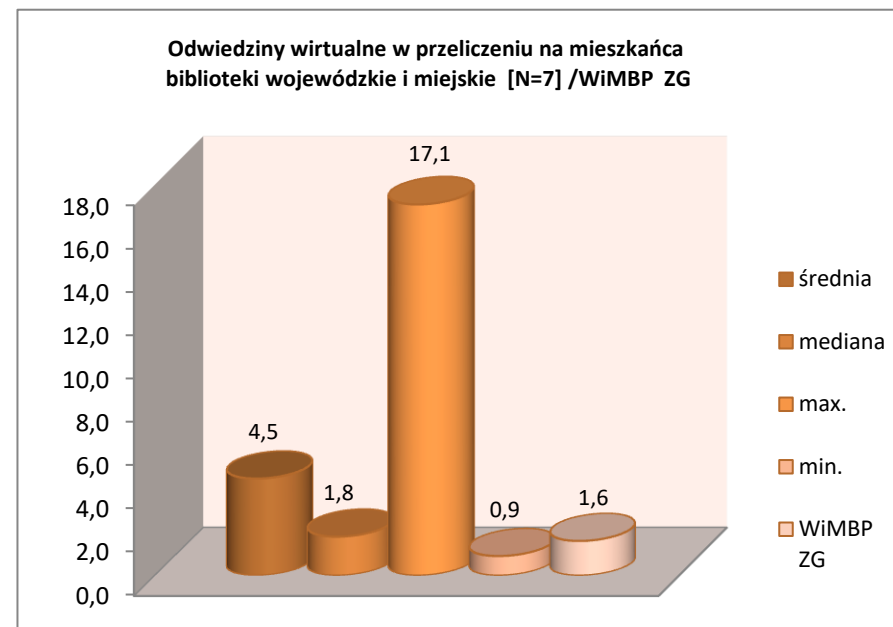
wykres 7a



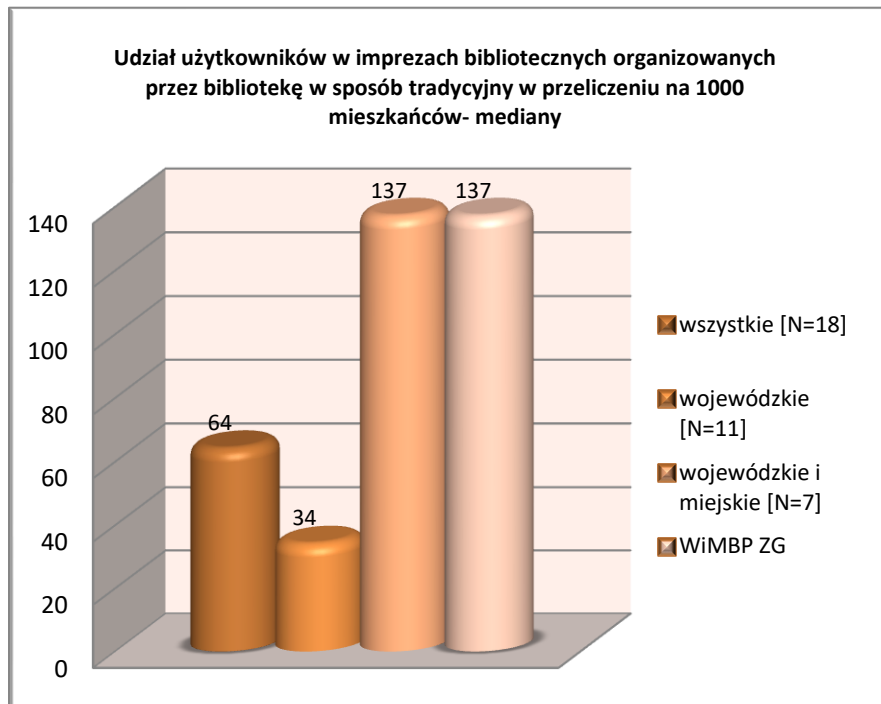
wykres 7b



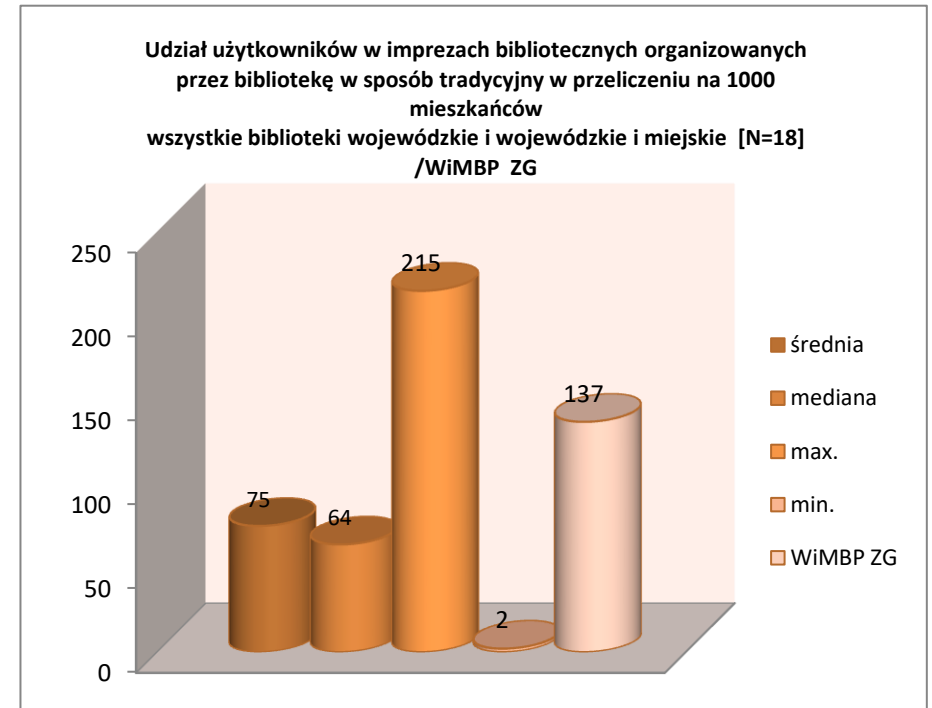
wykres 7c



wykres 8

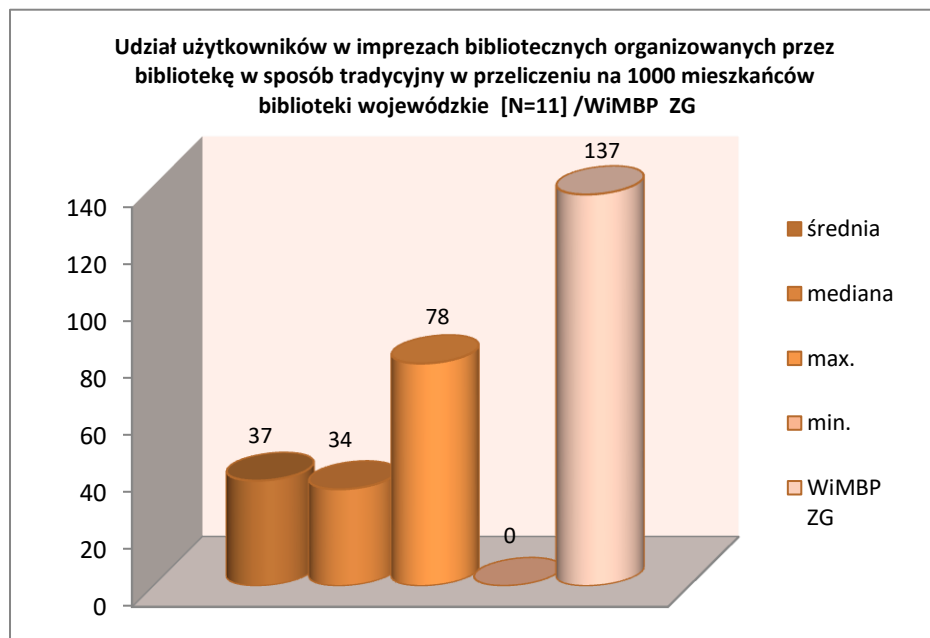


wykres 8a

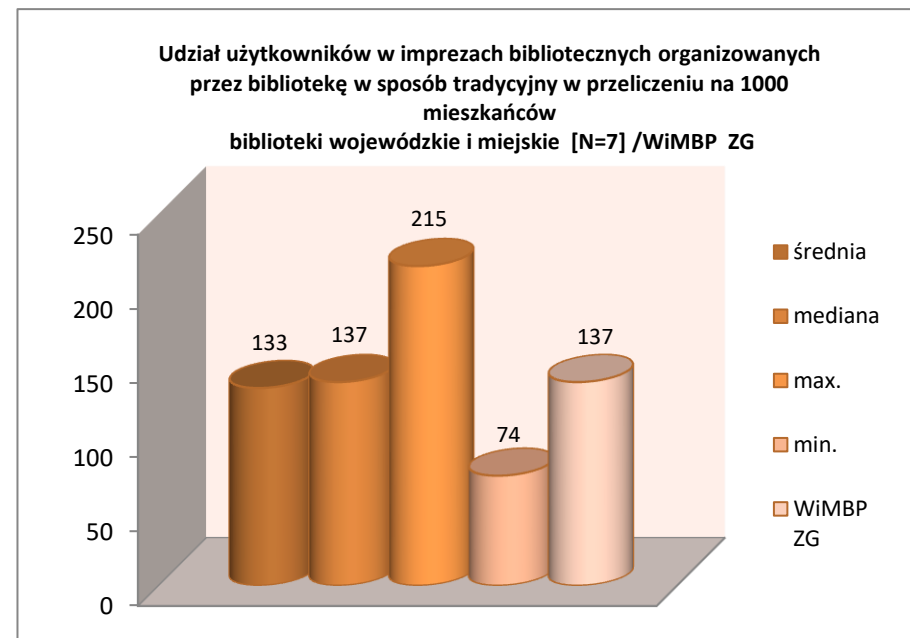




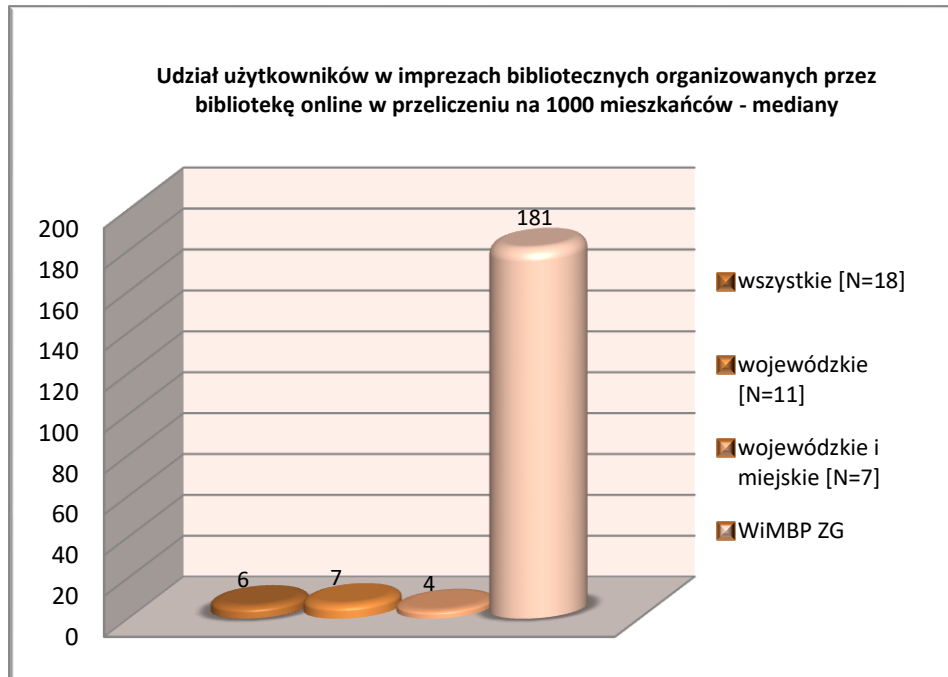
wykres 8b



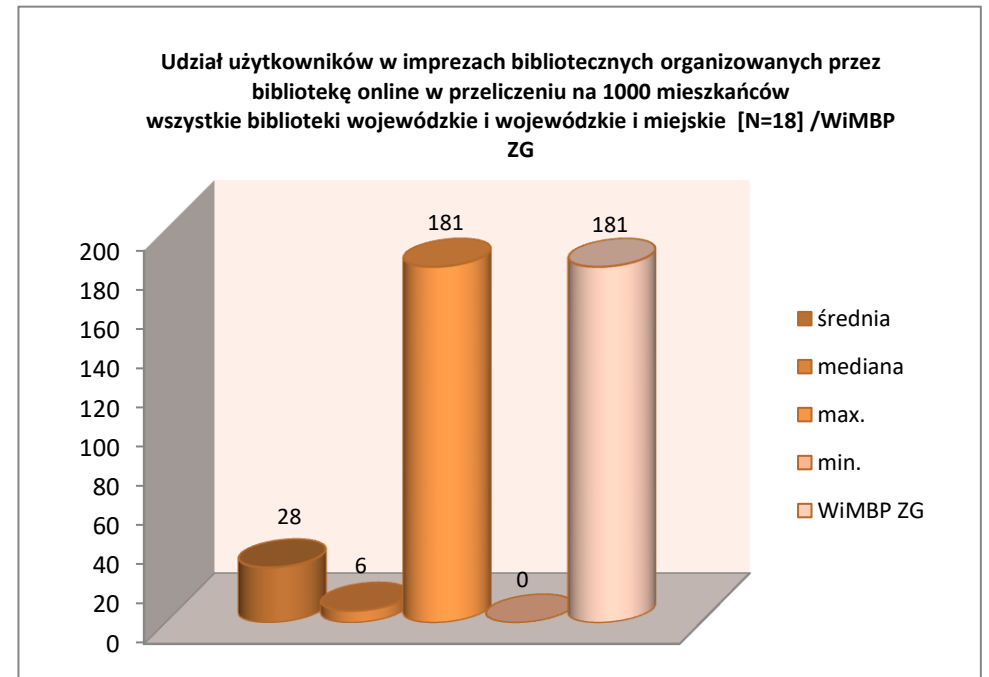
wykres 8c



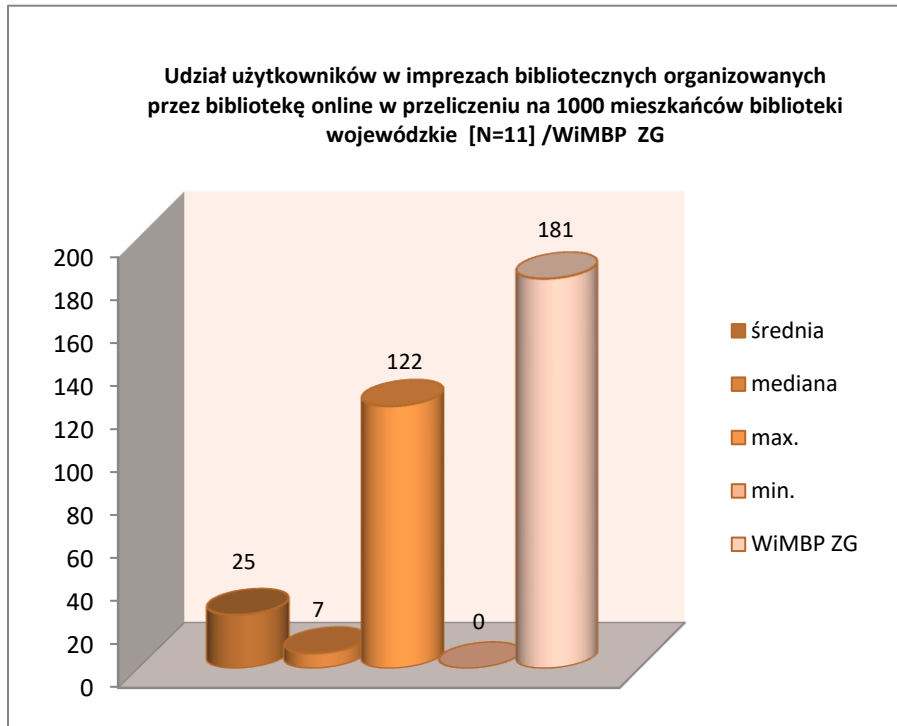
wykres 9



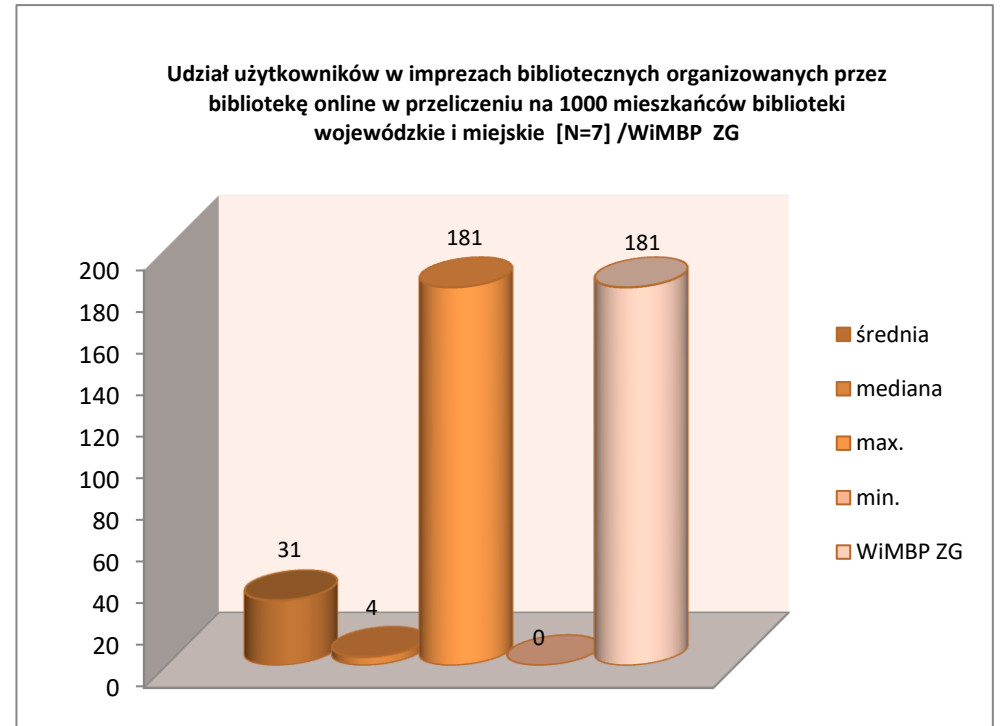
wykres 9a



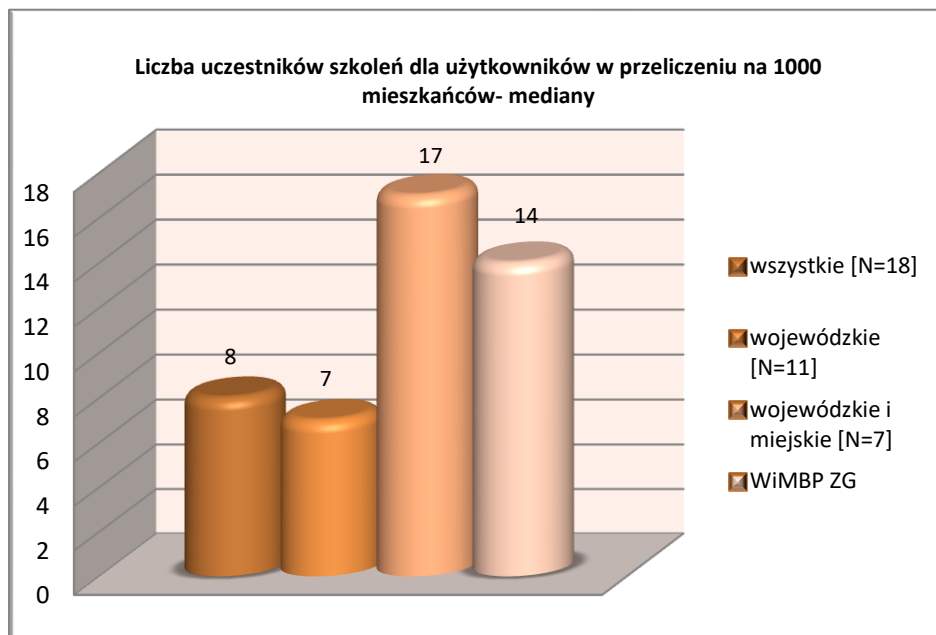
wykres 9b



wykres 9c



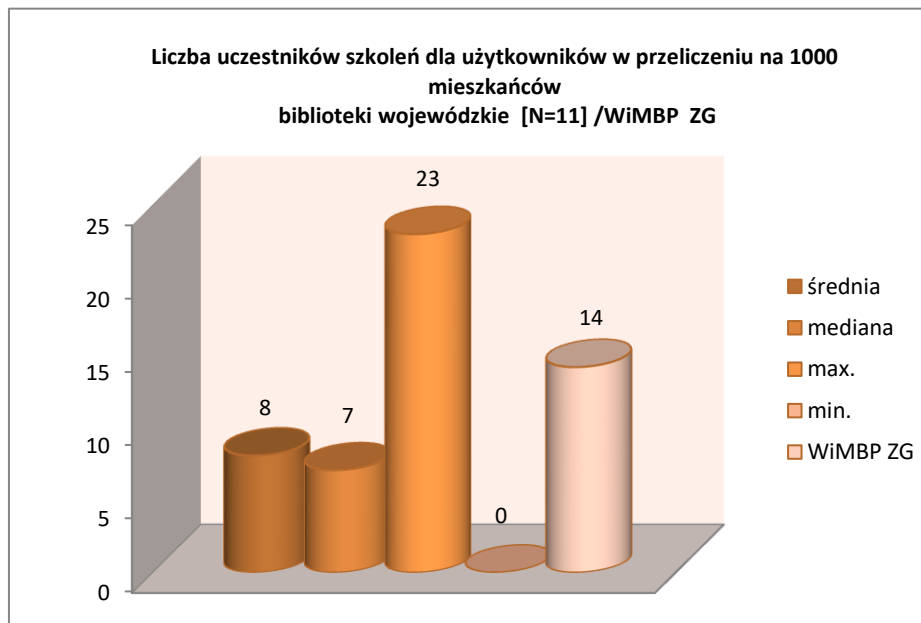
wykres 10



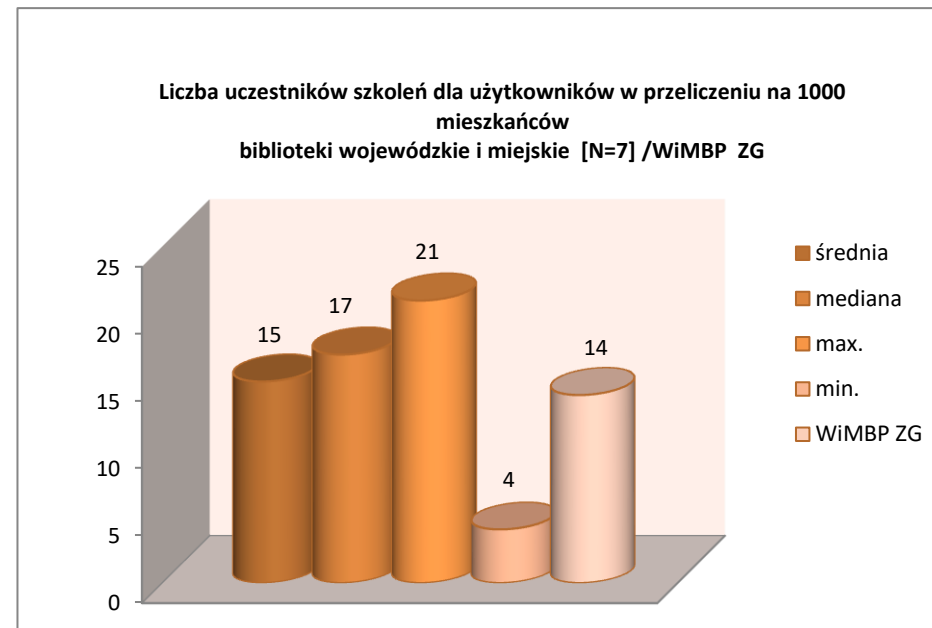
wykres 10a



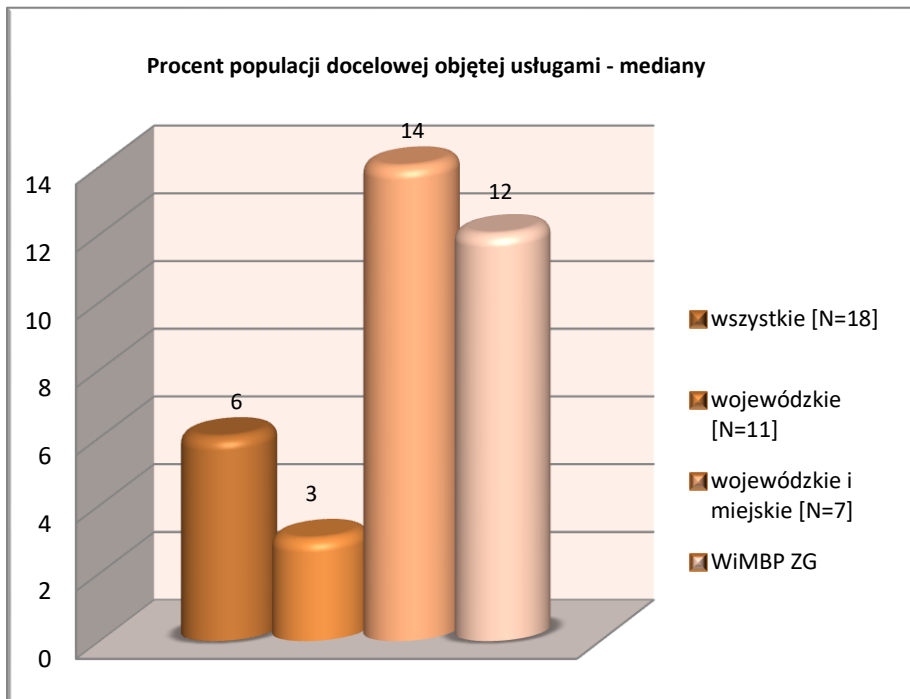
wykres 10b



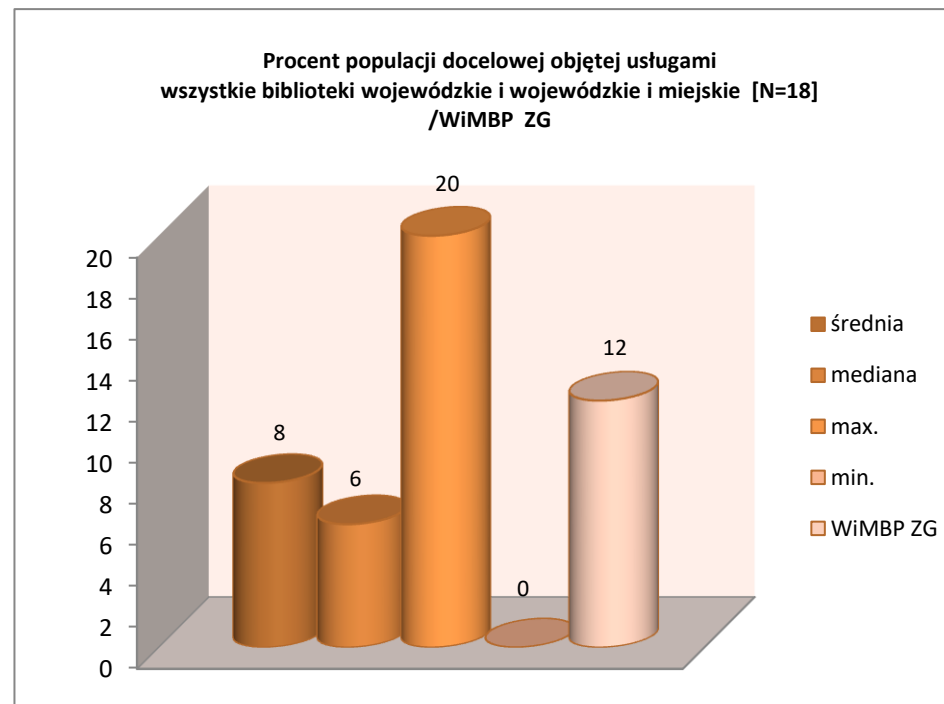
wykres 10c



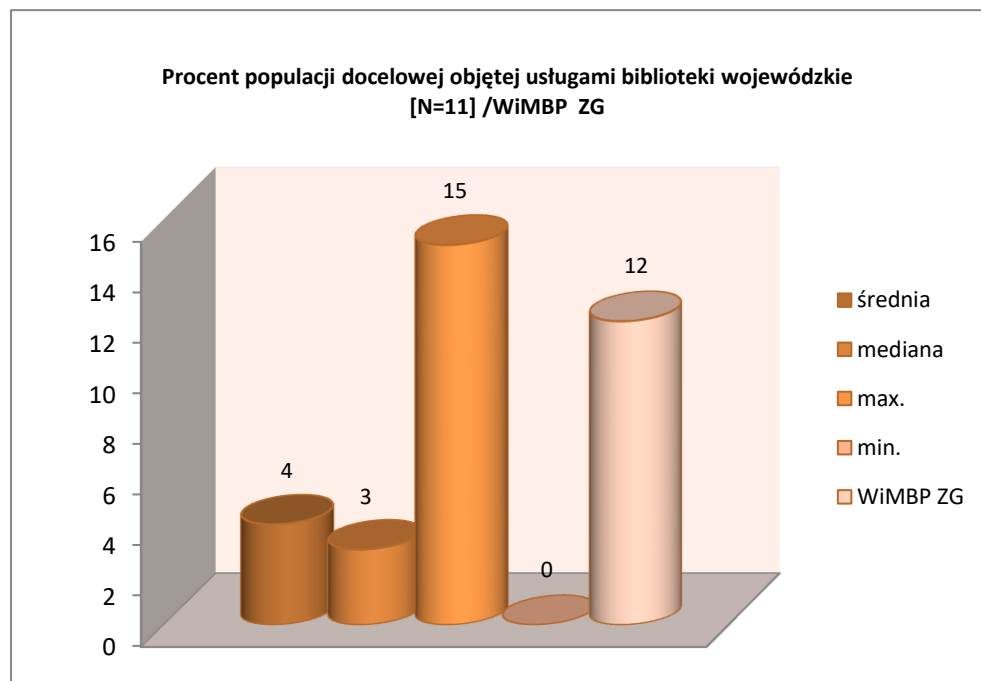
wykres 11



wykres 11a



wykres 11b



wykres 11c

