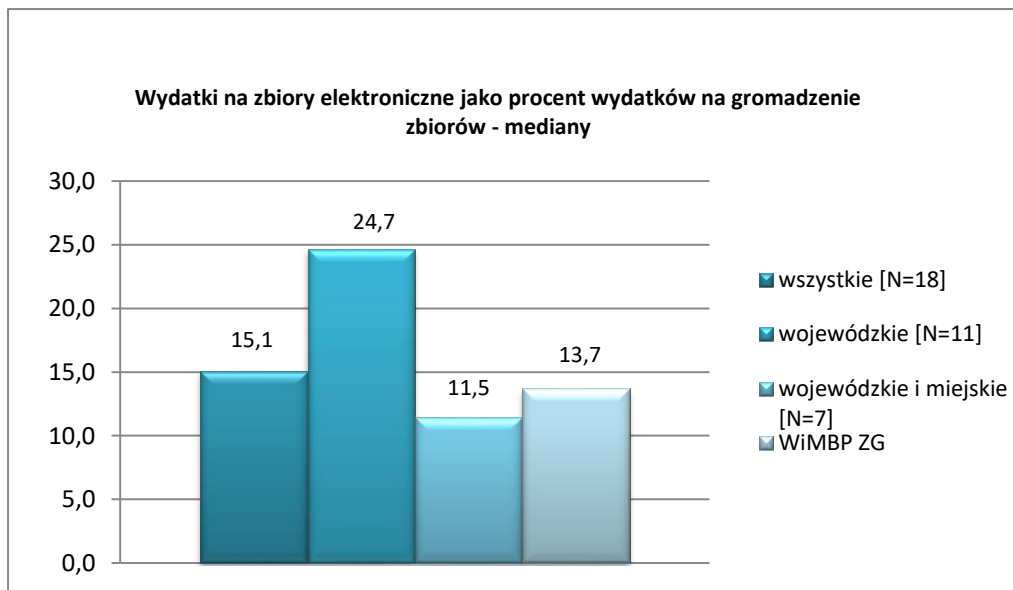


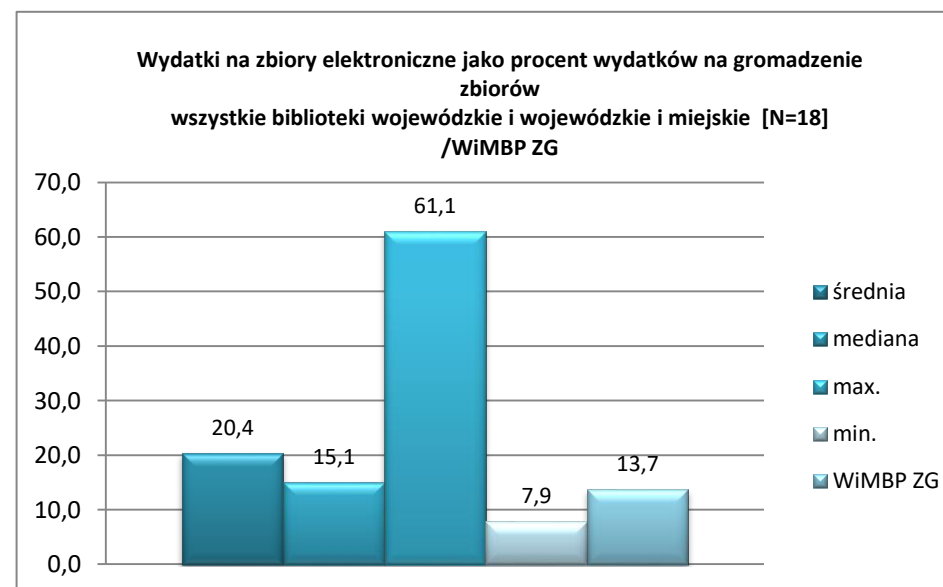
Tabela 1. Wskaźniki funkcjonalności bibliotek wojewódzkich 2022

	Wskaźniki	wszystkie [N=18]				województwie [N=11]				województwie i miejskie [N=7]				WiMBP ZG
		średnia	mediana	max.	min.	średnia	mediana	max.	min.	średnia	mediana	max.	min.	
Potencjał i rozwój														
1	Wydatki na zbiory elektroniczne jako procent wydatków na gromadzenie zbiorów	20,4	15,1	61,1	7,9	25,4	24,7	61,1	7,9	12,6	11,5	20,4	8,2	13,7
2	Wydatki na zbiory biblioteczne w przeliczeniu na mieszkańca	2,01	1,58	6,01	0,15	1,27	0,75	3,82	0,15	3,19	3,13	6,01	1,41	1,41
3	Liczba godzin udziału w szkoleniach zawodowych w przeliczeniu na pracownika biblioteki	13	12	36	0	11	10	36	0	16	14	28	10	28
4	wykwalifikowani pracownicy biblioteki jako procent wszystkich pracowników działalności	75,6	72,6	100	34,3	77,2	79,1	100	34,3	73,3	72,2	99,2	58,9	69,1
5	Procent budżetu organizatora przeznaczony na bibliotekę	0,8	0,7	2	0,4	0,8	0,7	1,4	0,4	0,9	0,7	2	0,4	0,5
6	Procent budżetu biblioteki uzyskany ze specjalnych grantów lub dochodów własnych	10,2	8,7	31,7	3,2	12,0	10,5	31,7	4	7,4	6,7	13	3,2	3,2
7	Usługi sieciowe i/lub interaktywne (od 1 do 14)	11	11	13	8	11	11	13	9	11	11	13	8	13

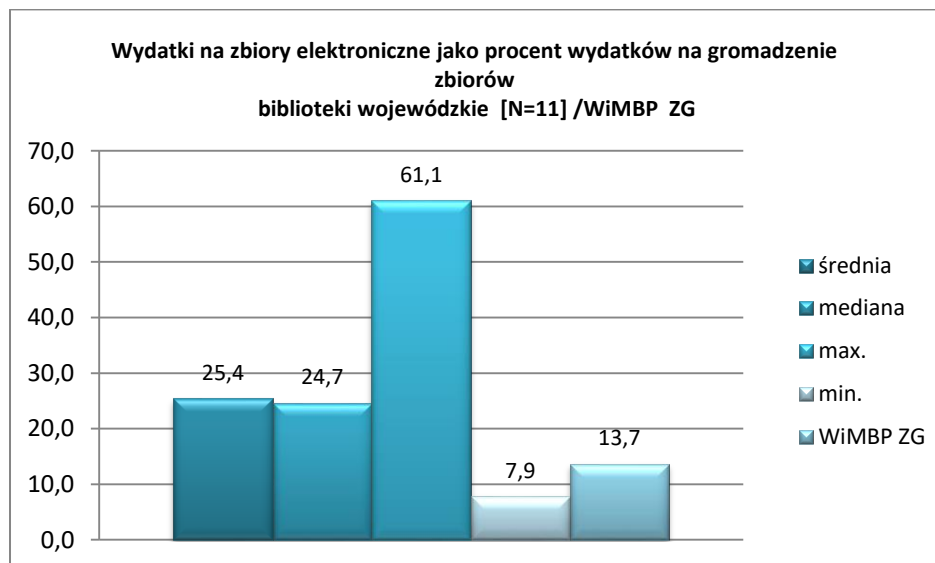
wykres 1



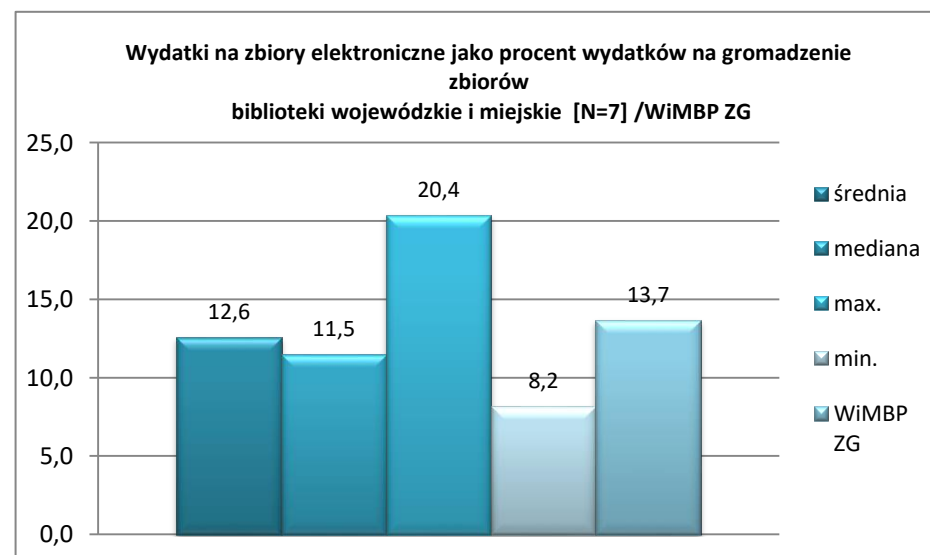
wykres 1a



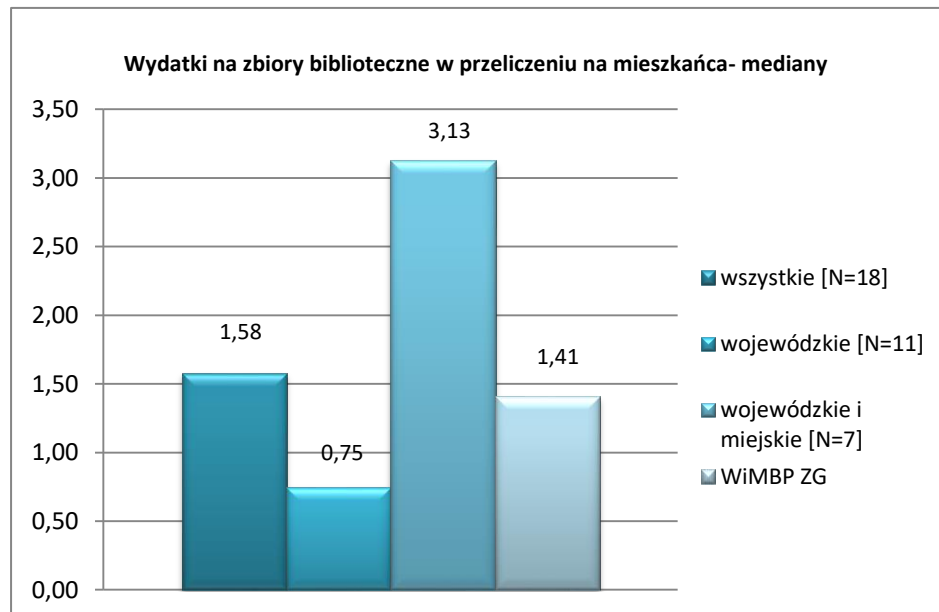
wykres 1b



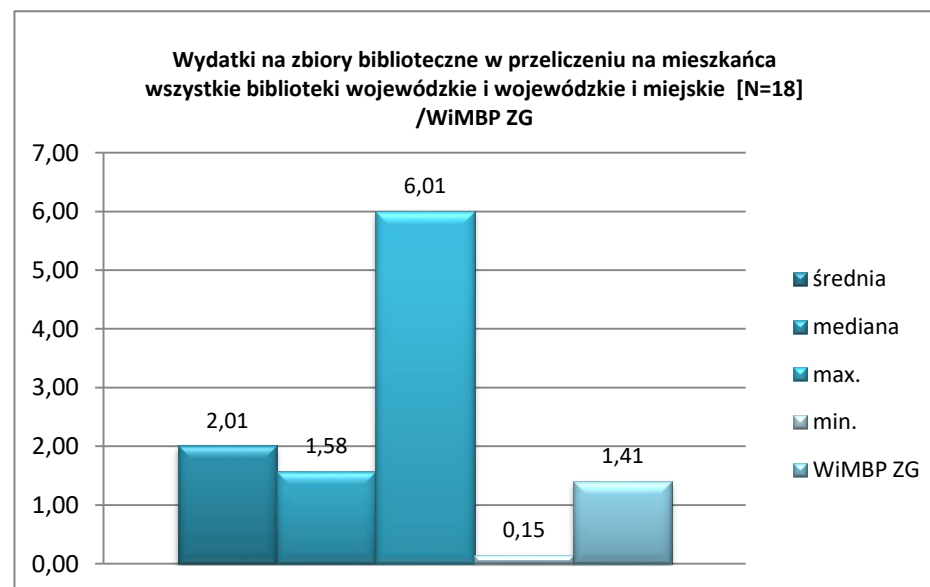
wykres 1c



wykres 2



wykres 2a



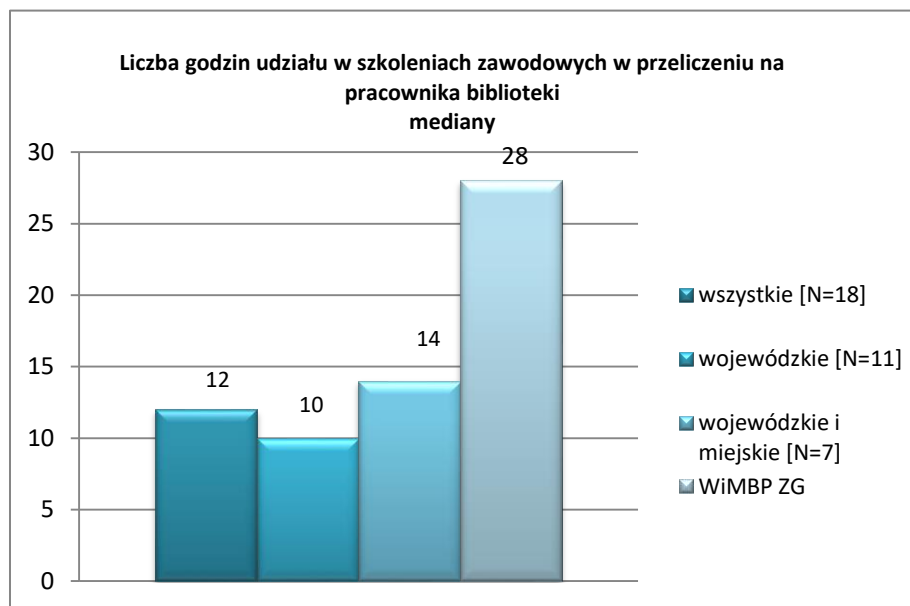
wykres 2b



wykres 2c



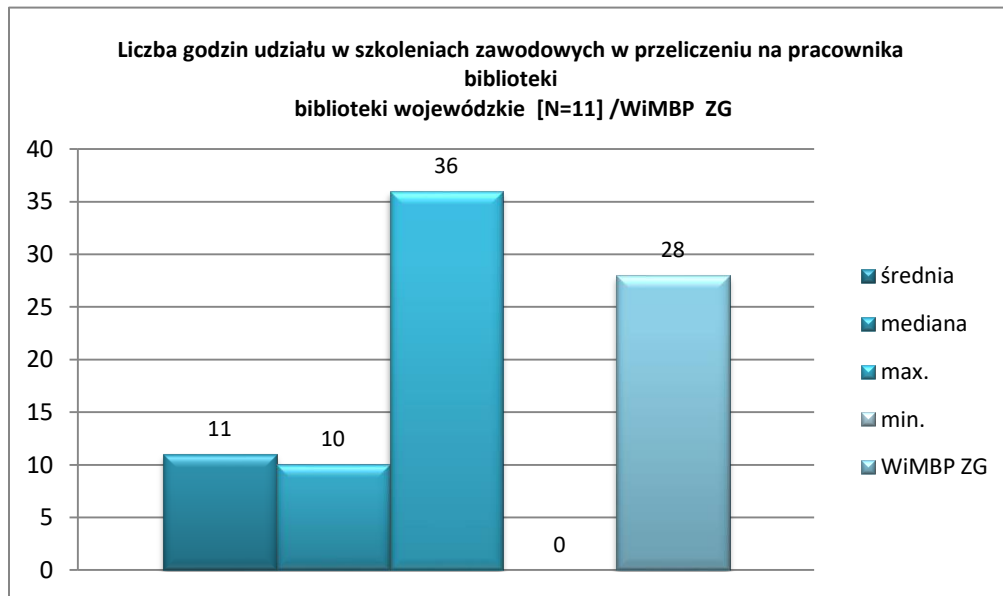
wykres 3



wykres 3a



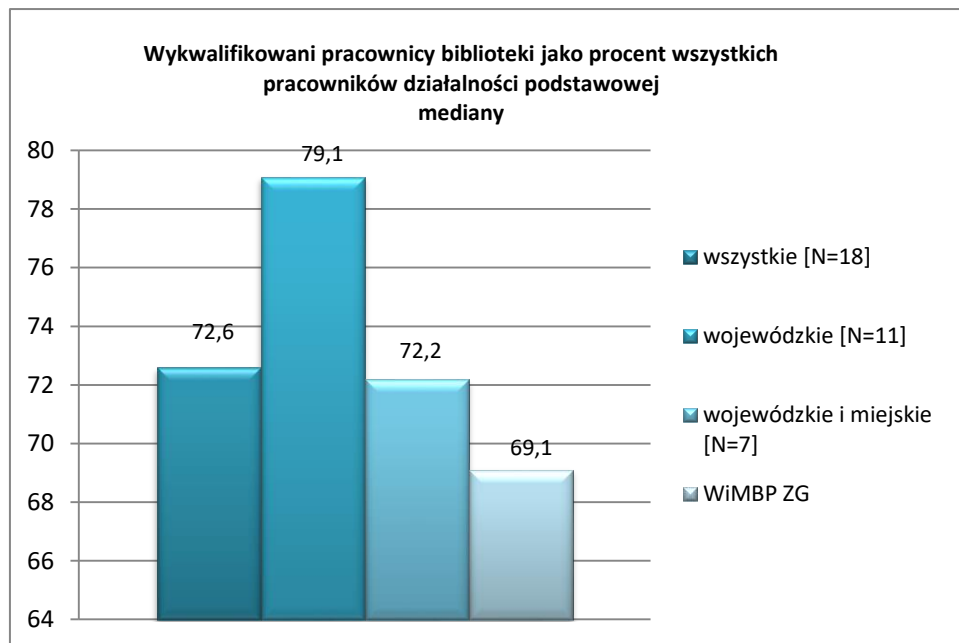
wykres 3b



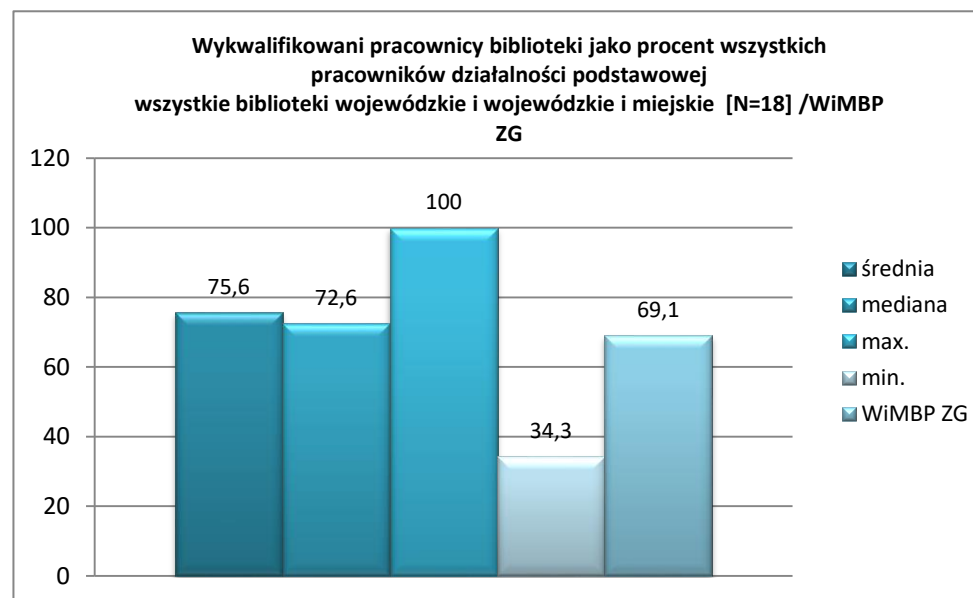
wykres 3c



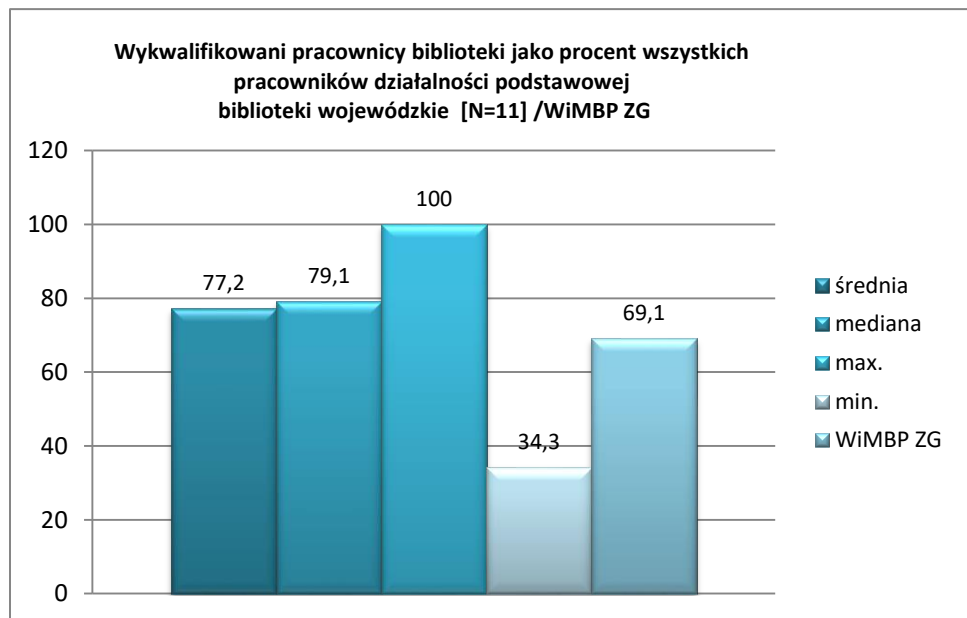
wykres 4



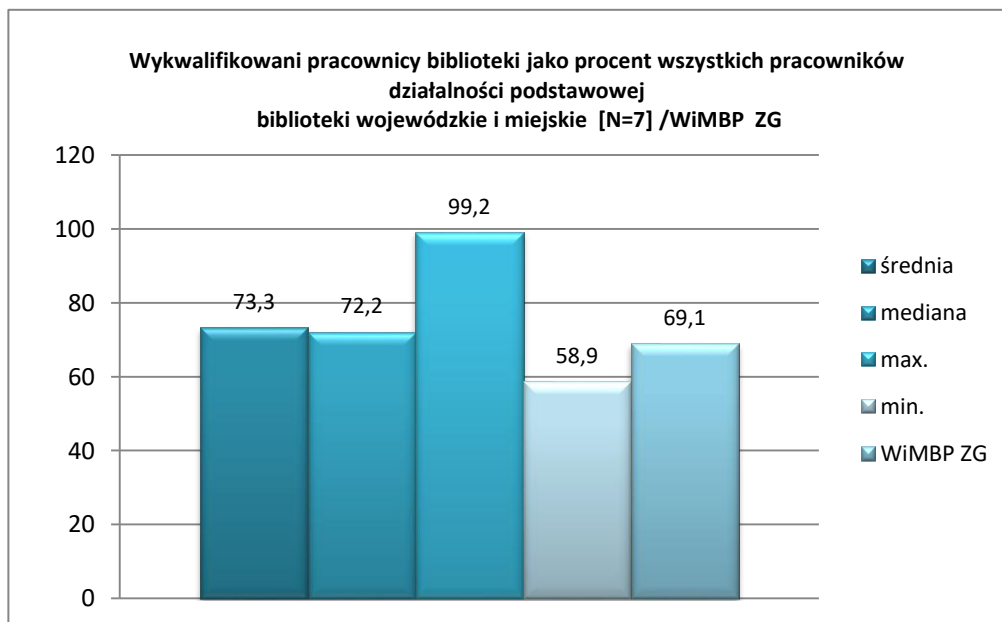
wykres 4a



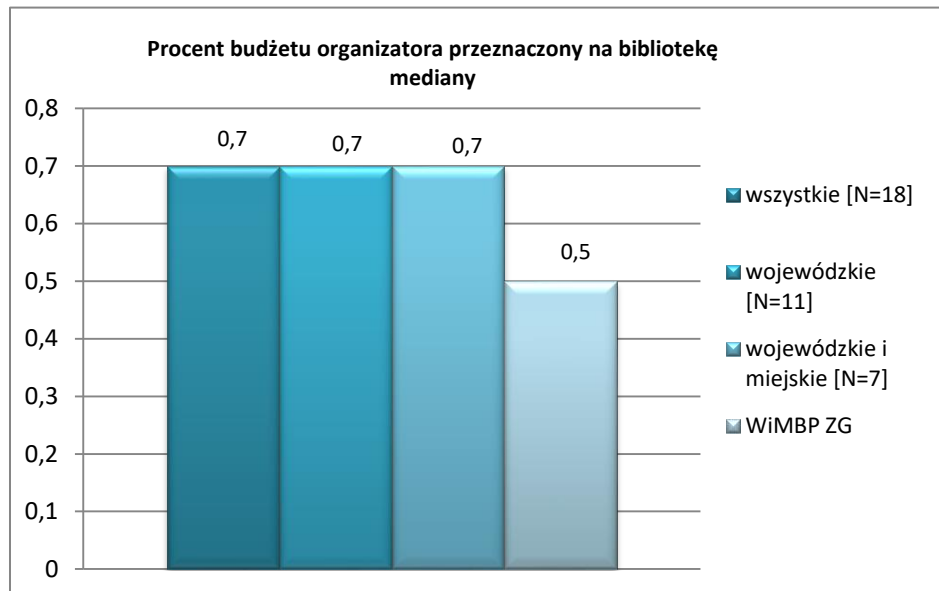
wykres 4b



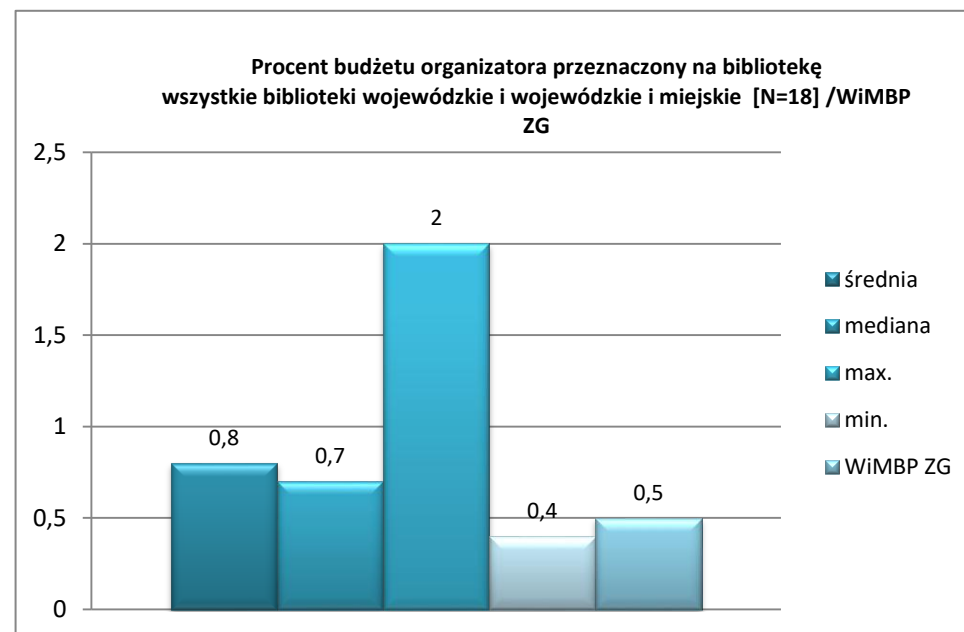
wykres 4c



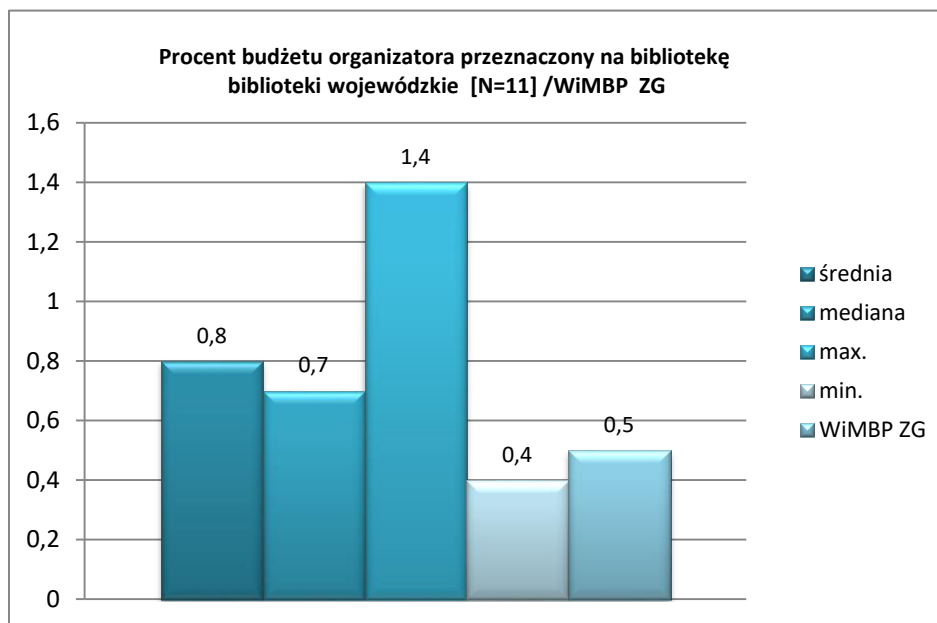
wykres 5



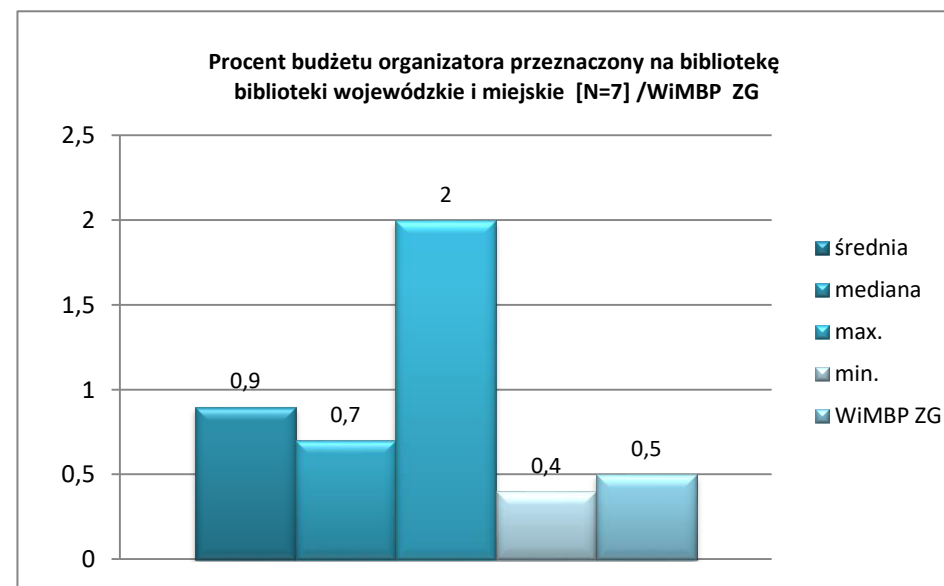
wykres 5a



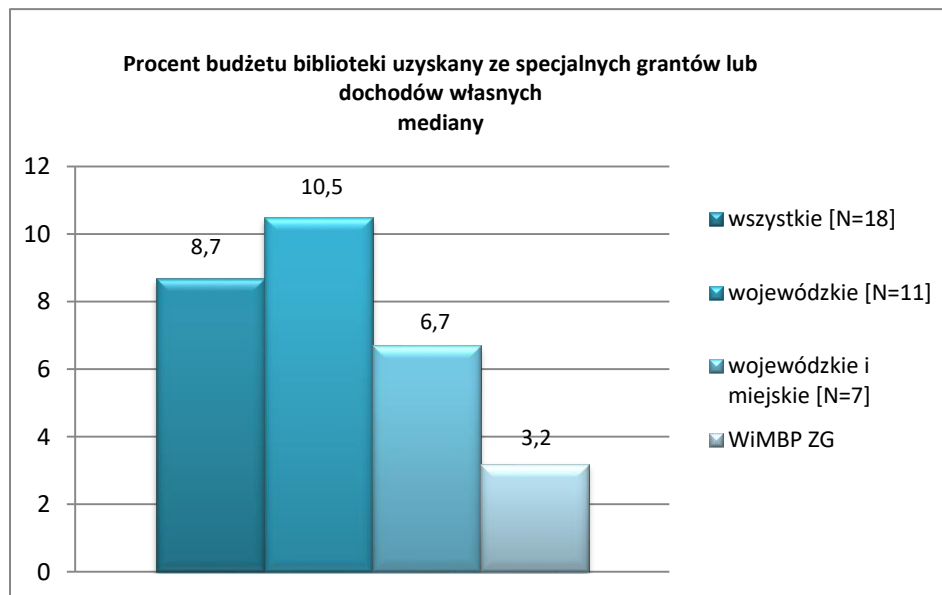
wykres 5b



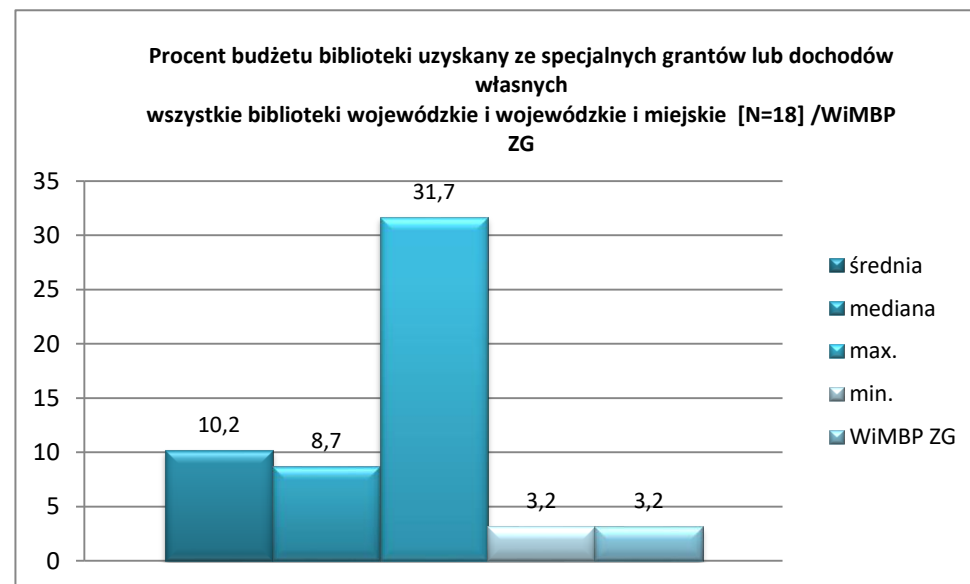
wykres 5c



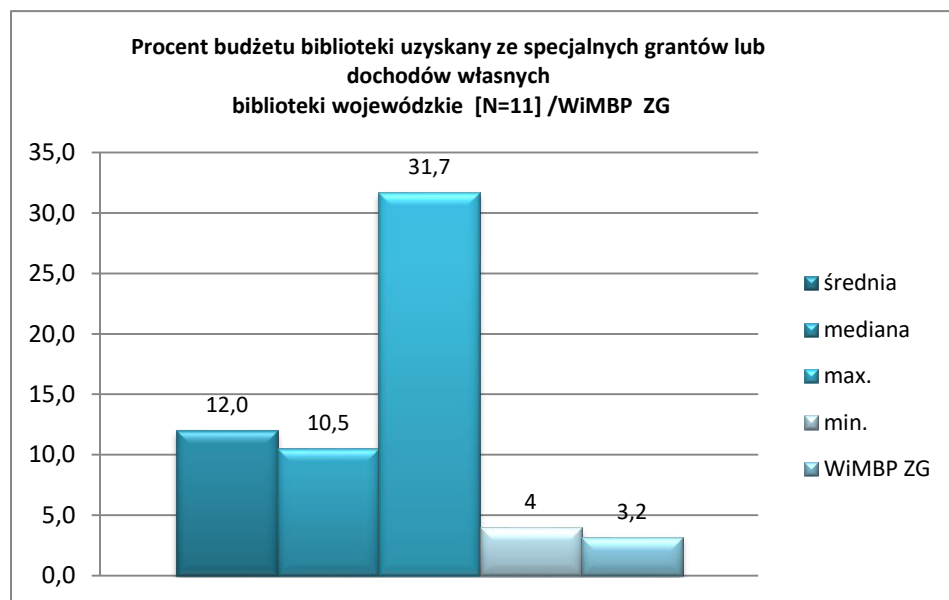
wykres 6



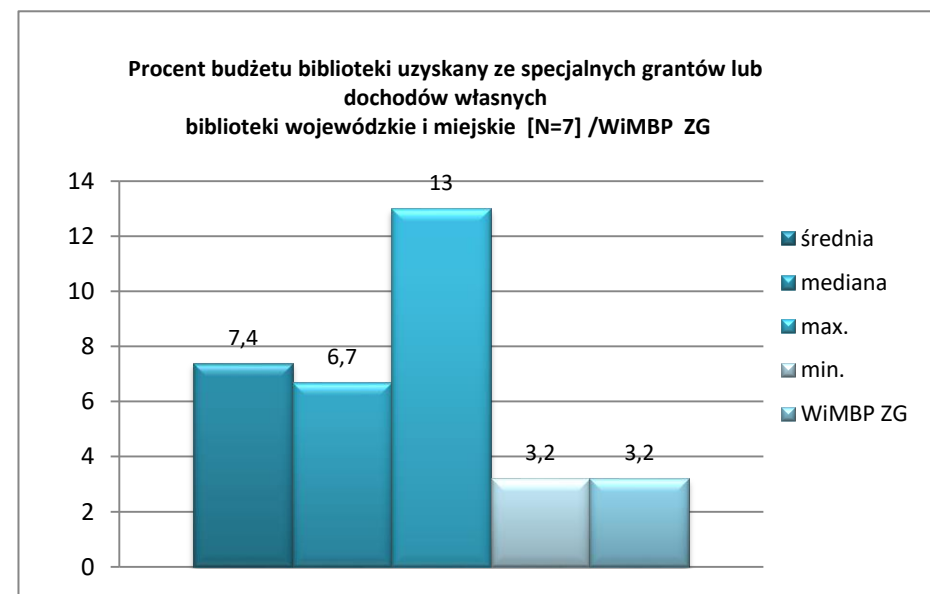
wykres 6a



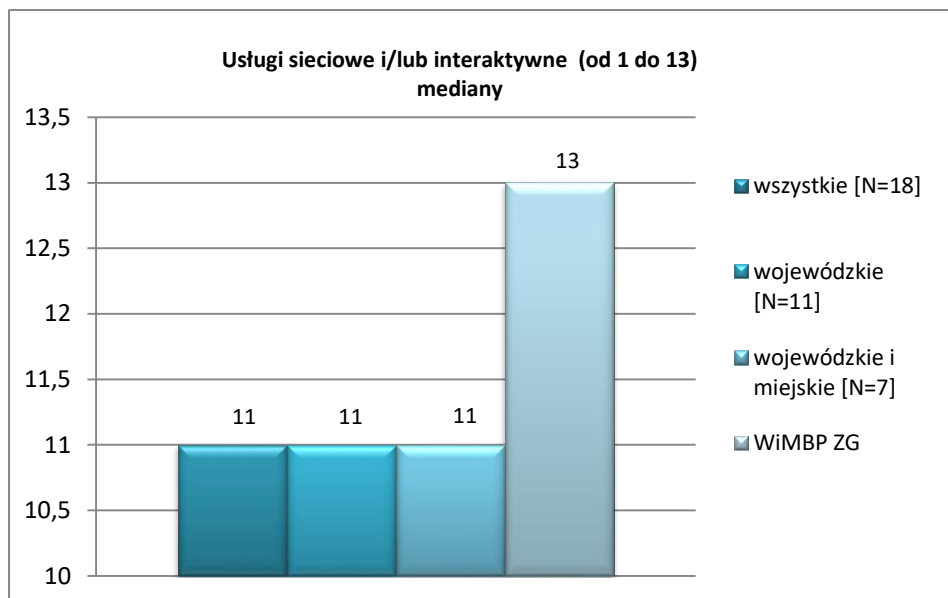
wykres 6b



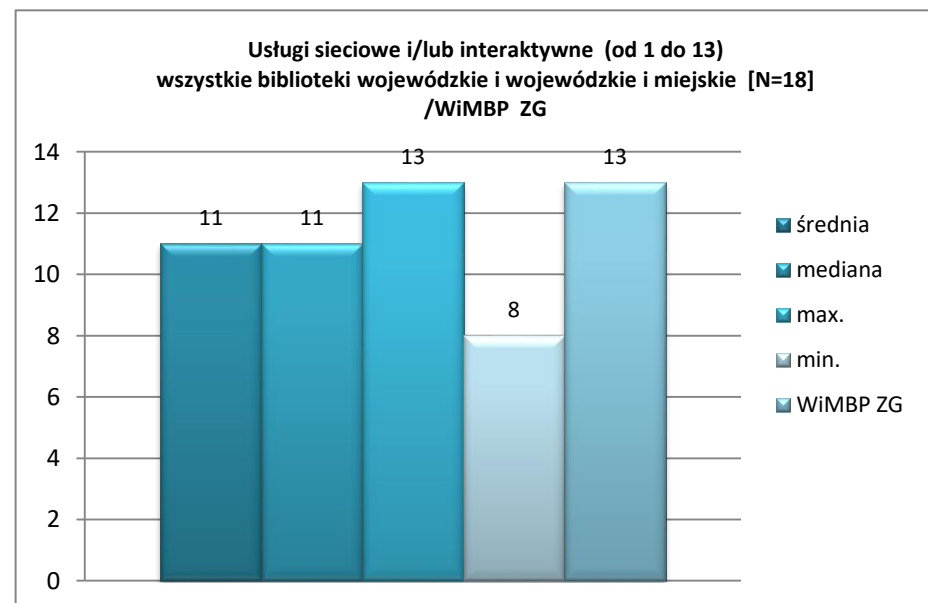
wykres 6c



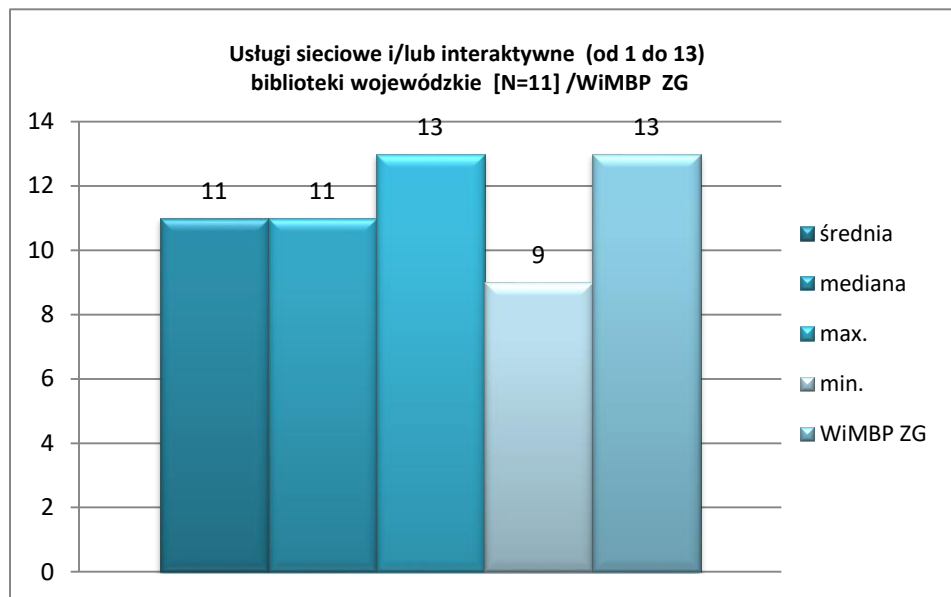
wykres 7



wykres 7a



wykres 7b



wykres 7c

