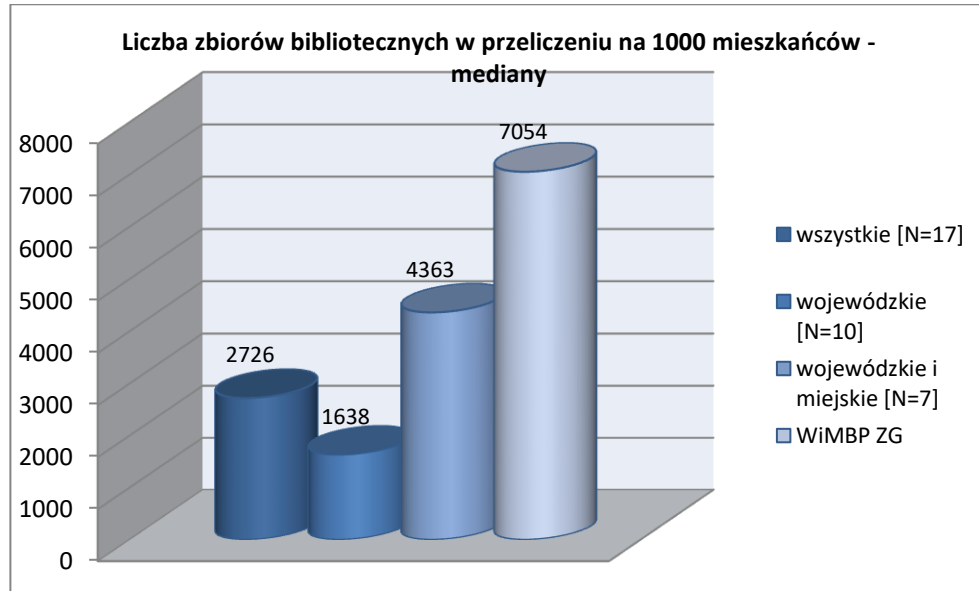


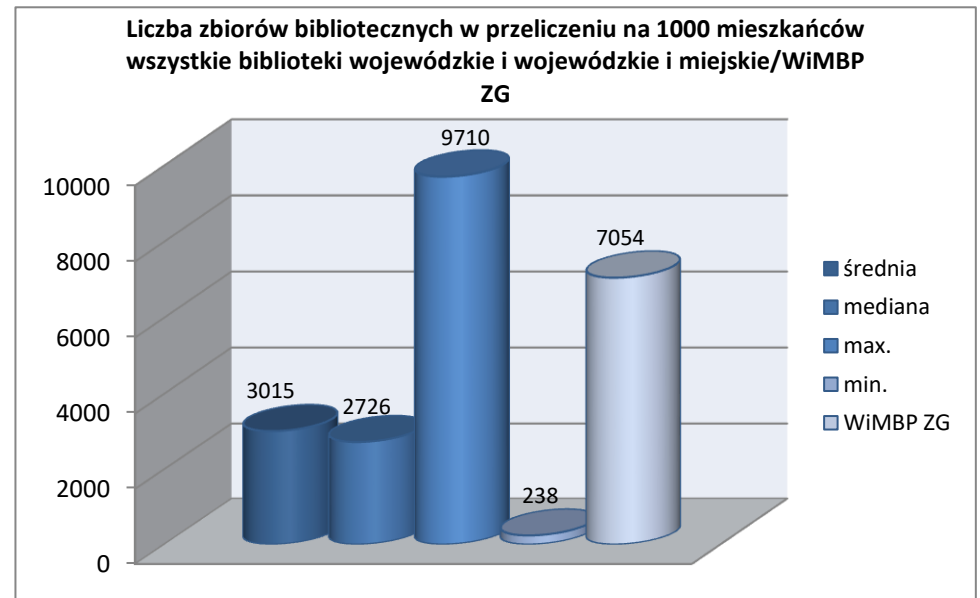
Wskaźniki funkcjonalności bibliotek wojewódzkich 2023

	Wskaźniki	wszystkie [N=17]				województwie [N=10]				województwie i miejskie [N=7]				WiMBP ZG
		średnia	median	max.	min.	średnia	median	max.	min.	średnia	median	max.	min.	
Zasoby, dostęp, infrastruktura														
1	Liczba zbiorów bibliotecznych w przeliczeniu na 1000 mieszkańców	3015	2726	9710	238	2345	1638	9710	238	3972	4363	7054	1390	7054
2	Liczba zakupionych książek w przeliczeniu na 1000 mieszkańców	42,2	21,6	103,5	6,4	25	11,1	100,4	6,4	66,7	65	103,5	21,6	21,6
3	Zbiory opracowane komputerowo w stosunku do ogólnej liczby zbiorów (%)	89,74	94,55	100	65,27	88,41	92,94	100	65,27	91,63	94,55	100	70,57	94,55
4	Powierzchnia biblioteki dostępna dla użytkowników w przeliczeniu na mieszkańca	0,02	0,02	0,05	0,00	0,01	0,01	0,04	0,00	0,03	0,02	0,05	0,02	0,02
5	Personel w przeliczeniu na 1000 mieszkańców	0,32	0,3	0,61	0,08	0,22	0,19	0,55	0,08	0,46	0,48	0,61	0,3	0,5

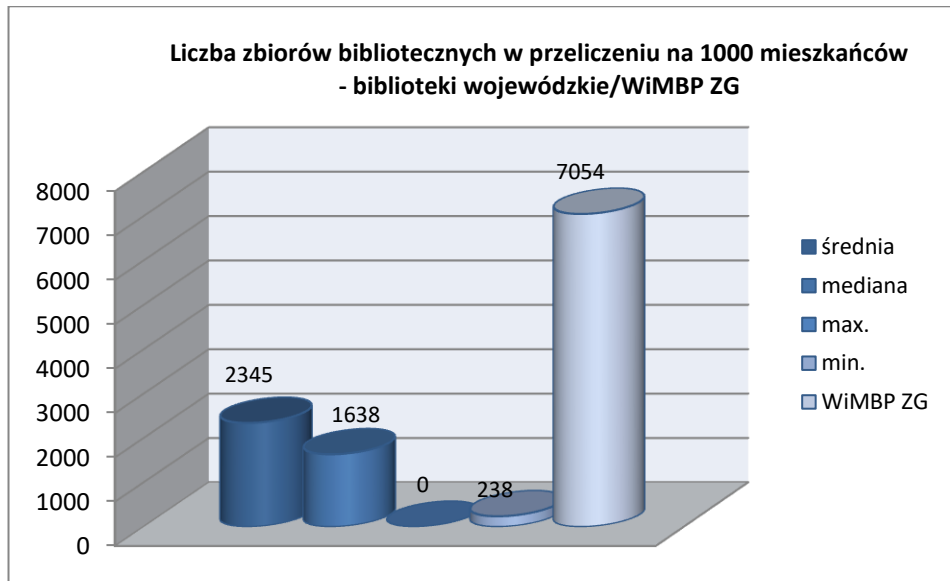
wykres 1



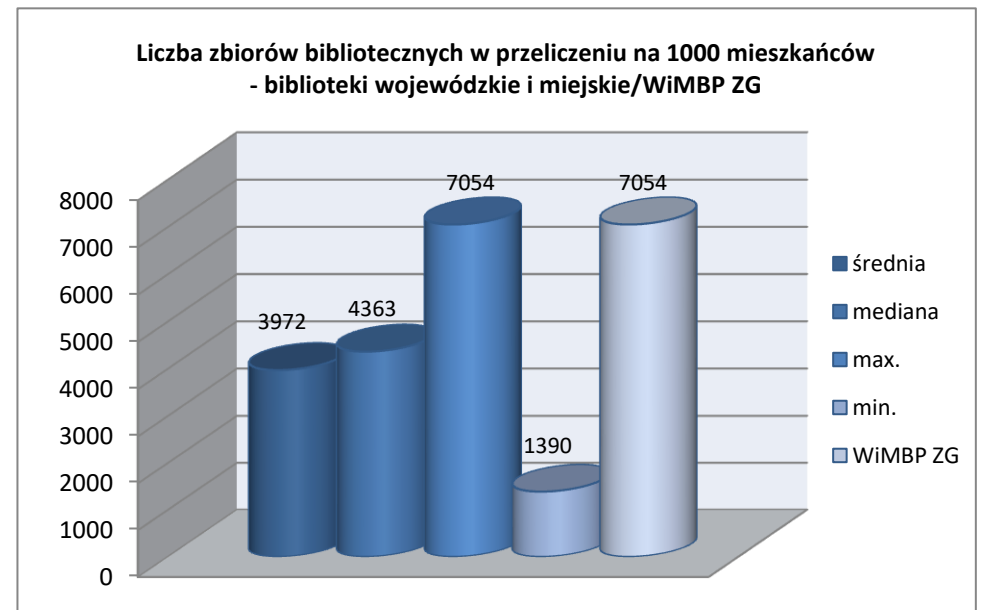
wykres 1a



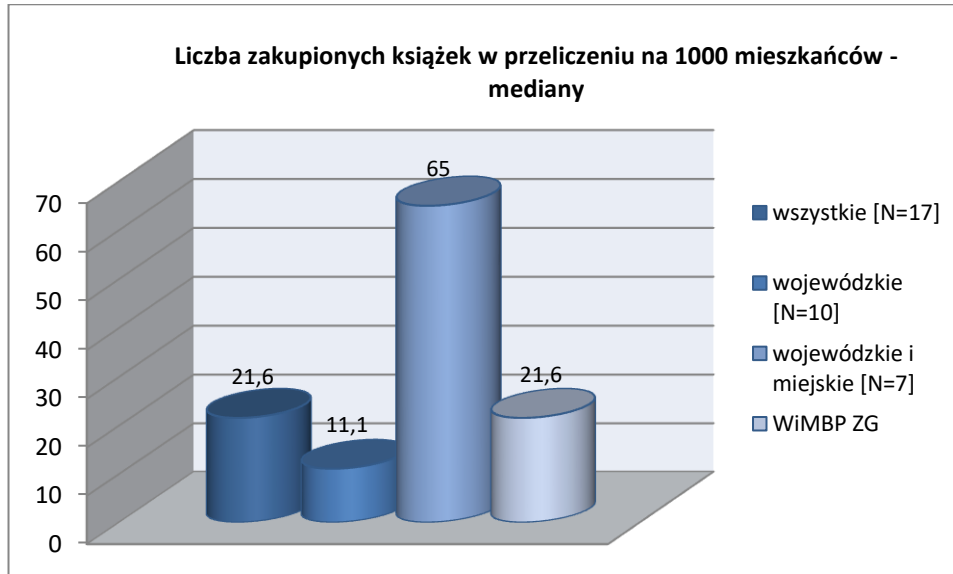
wykres 1b



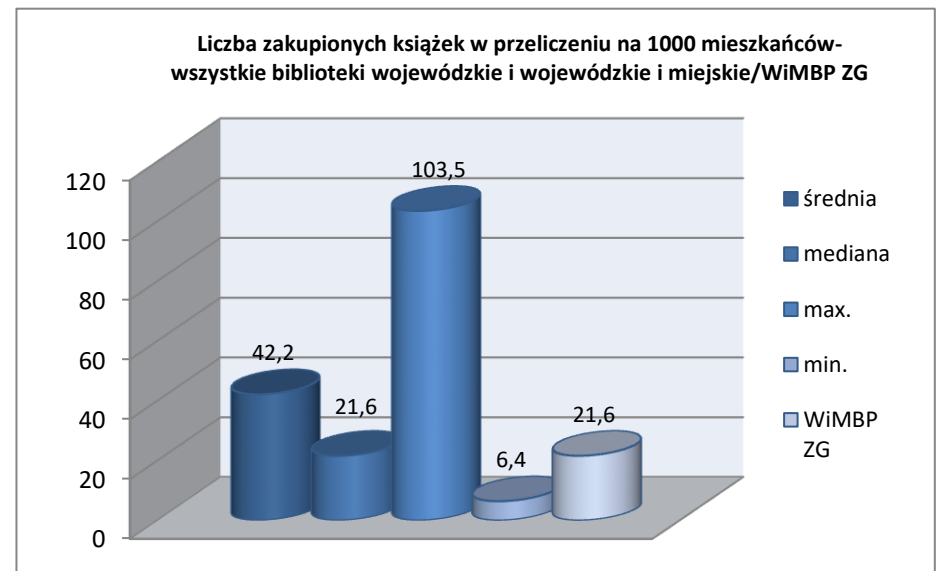
wykres 1c



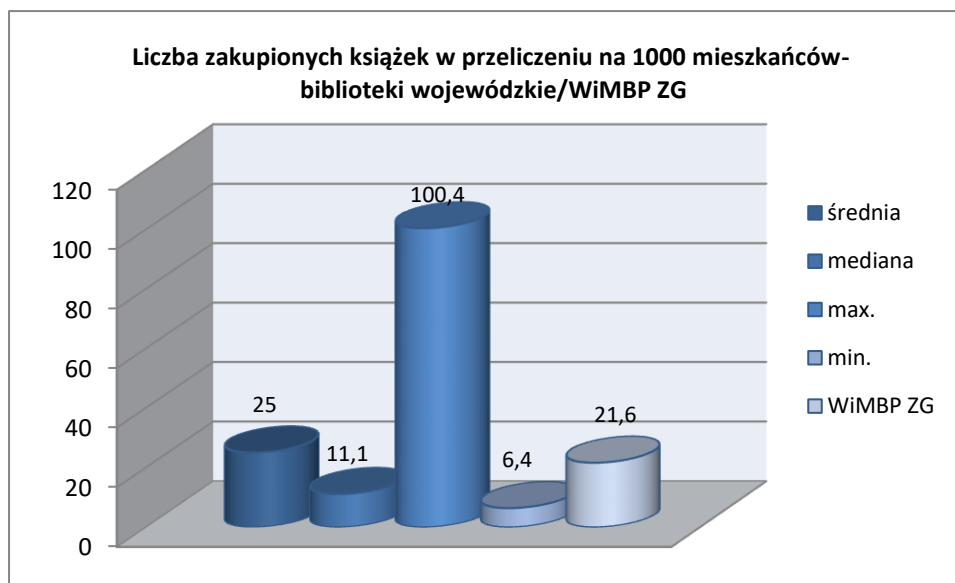
wykres 2



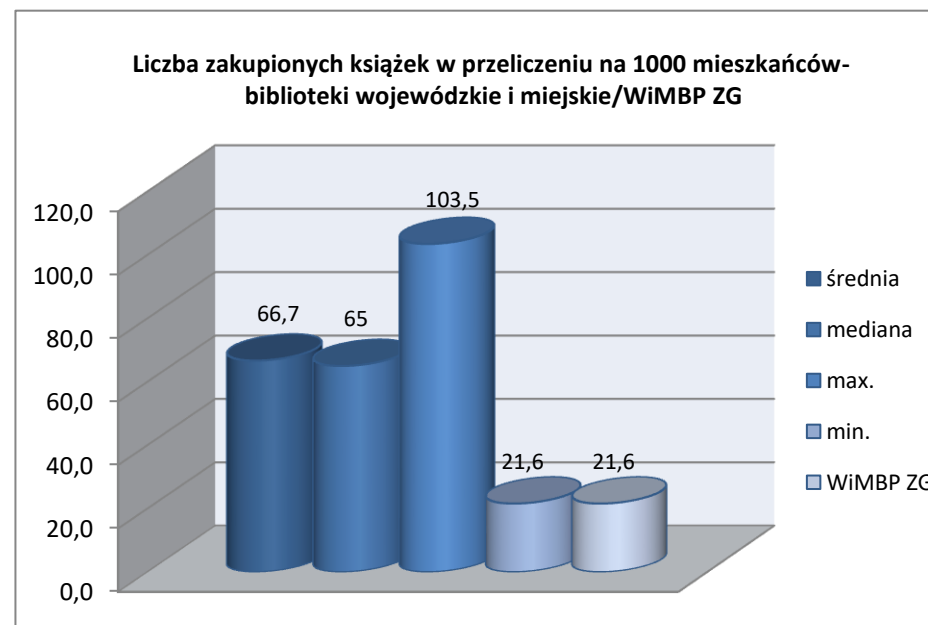
wykres 2a



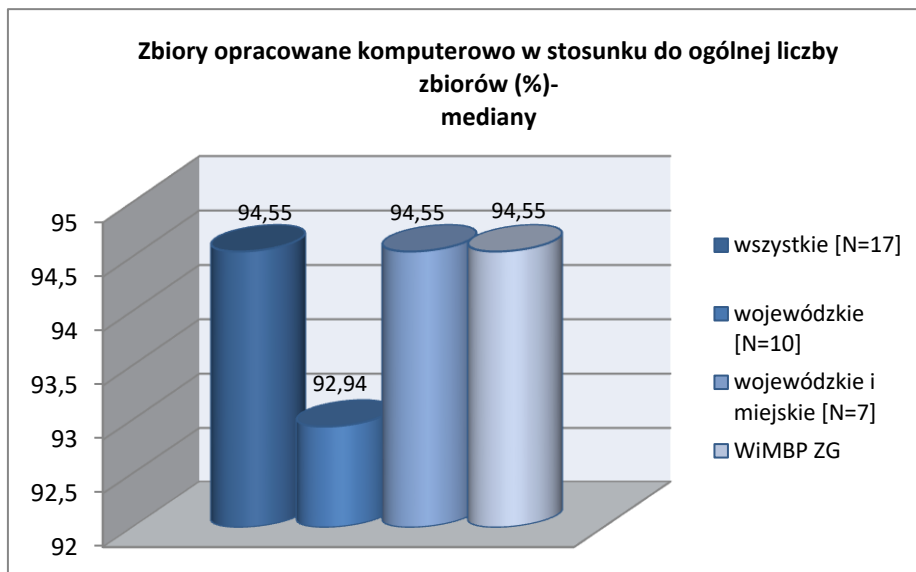
wykres 2b



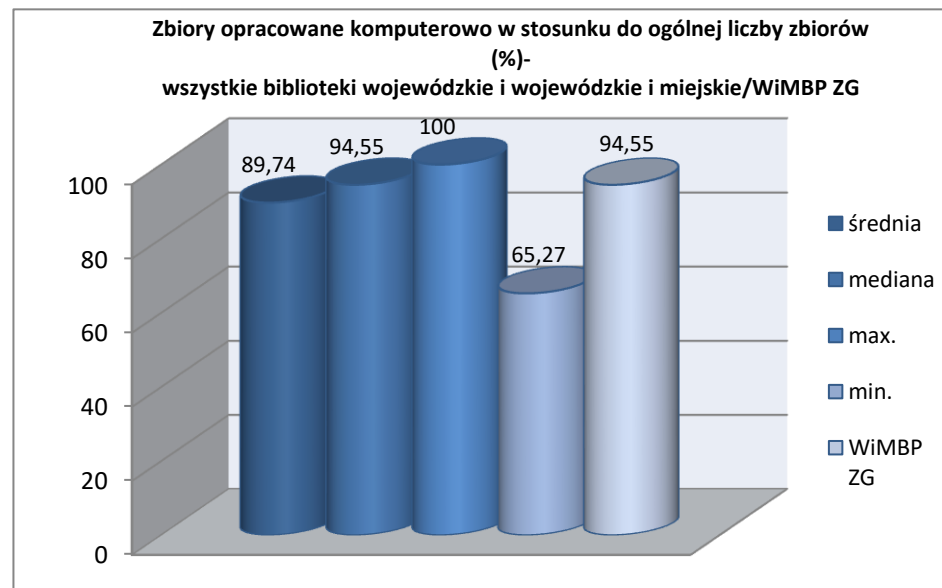
wykres 2c



wykres 3



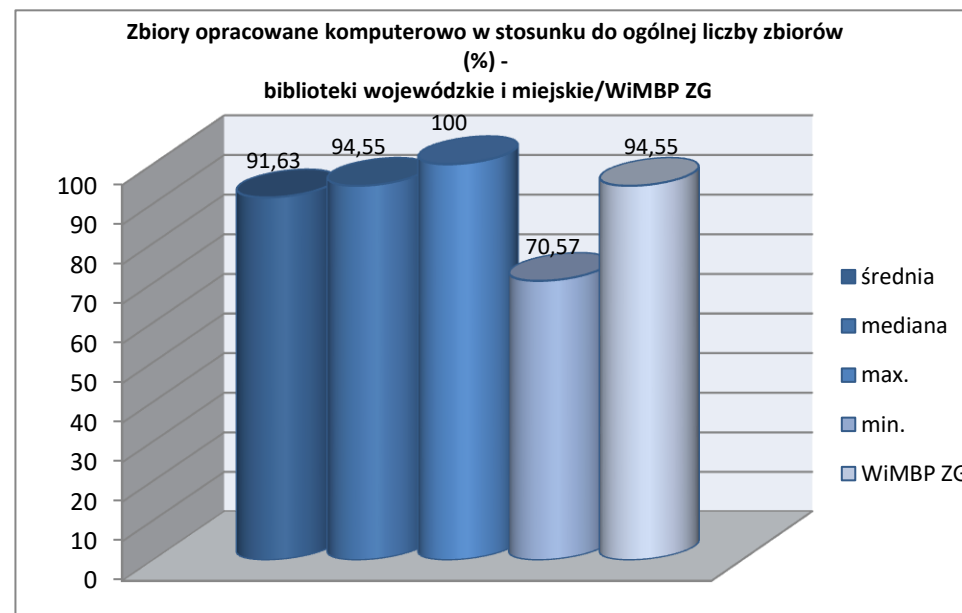
wykres 3a



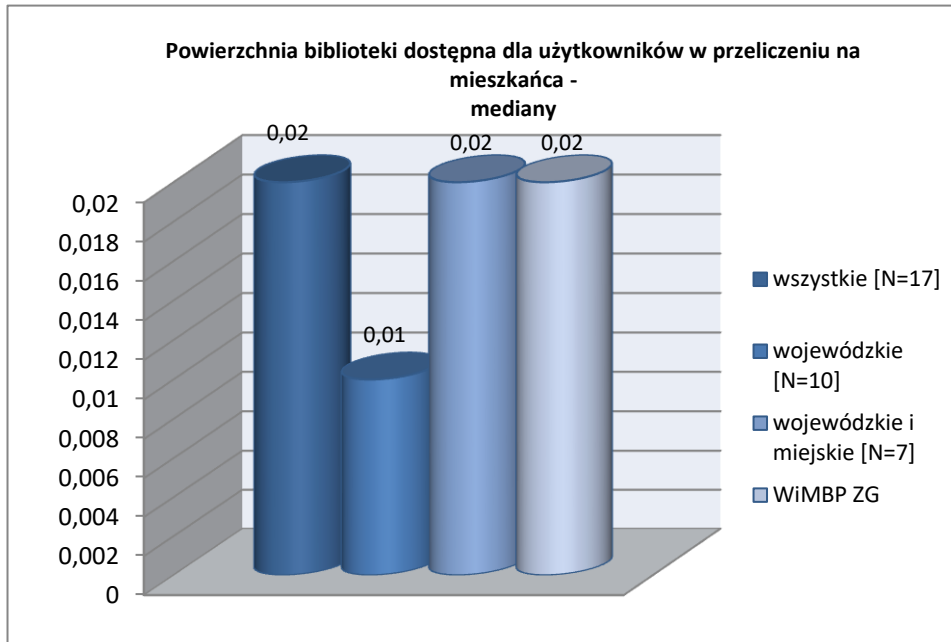
wykres 3b



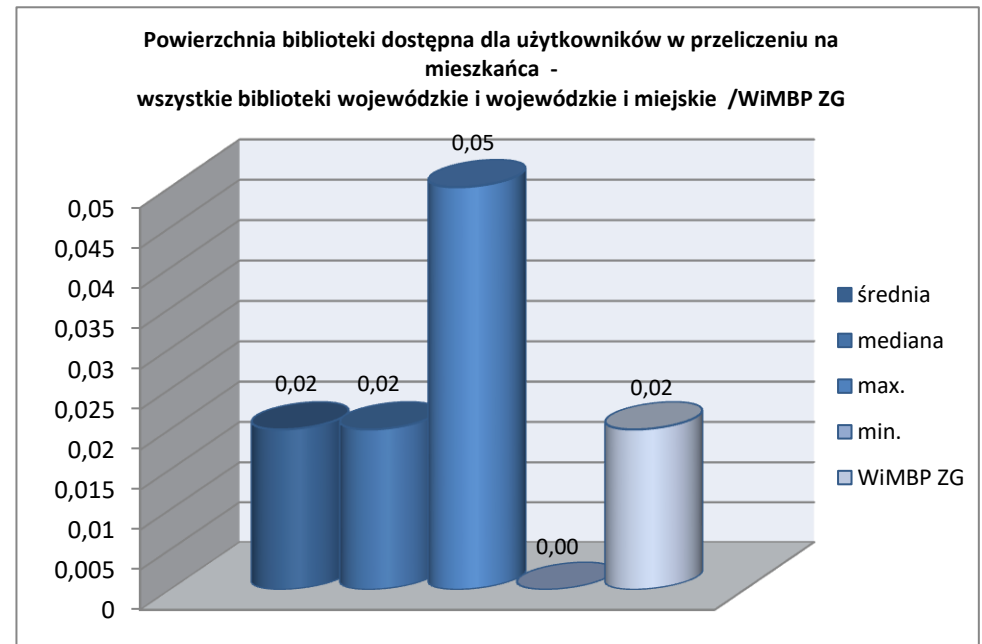
wykres 3c



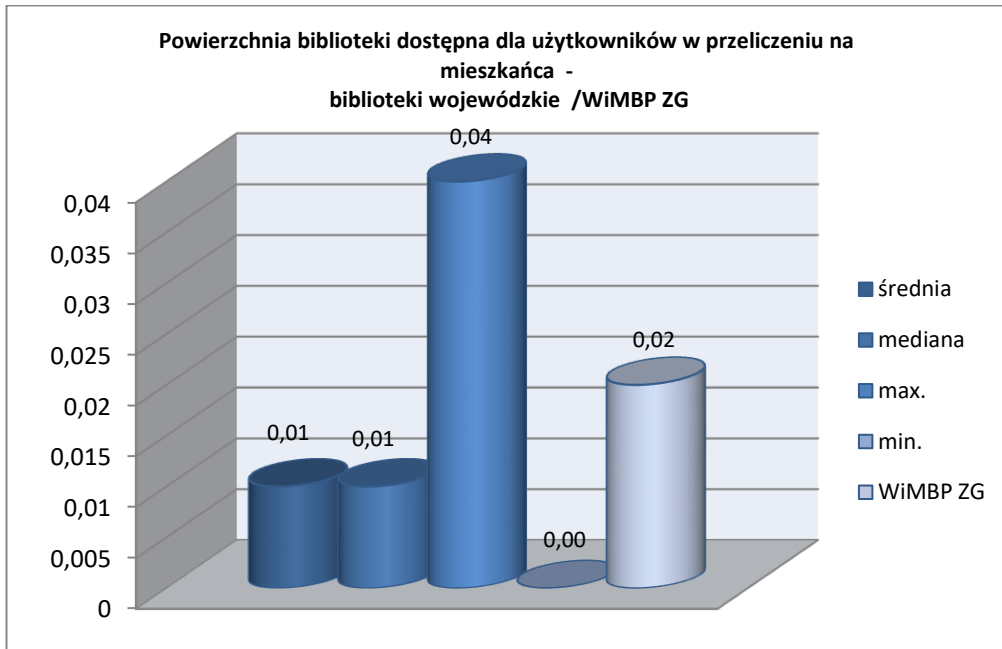
wykres 4



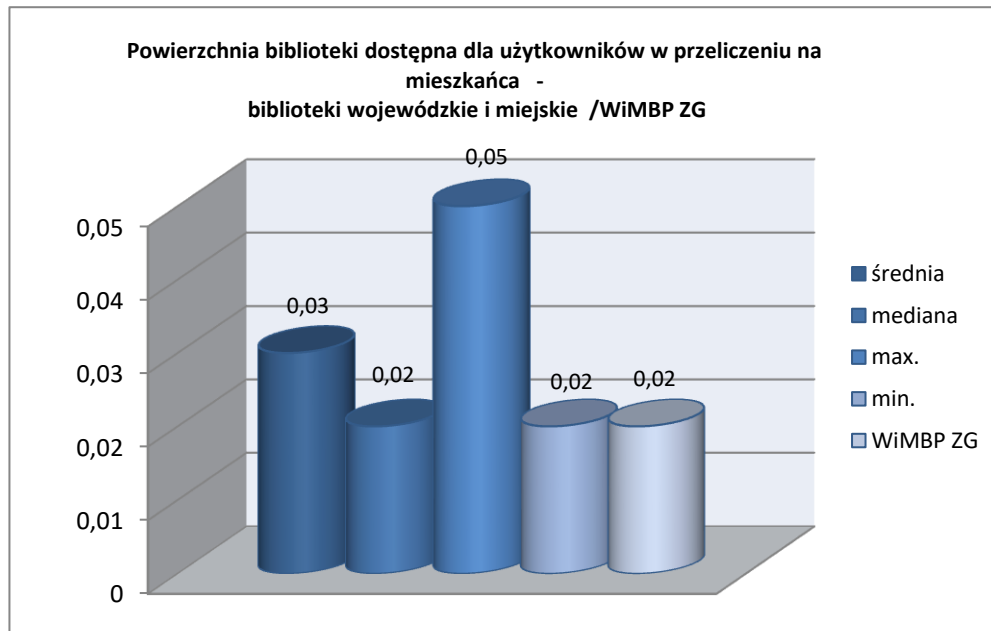
wykres 4a



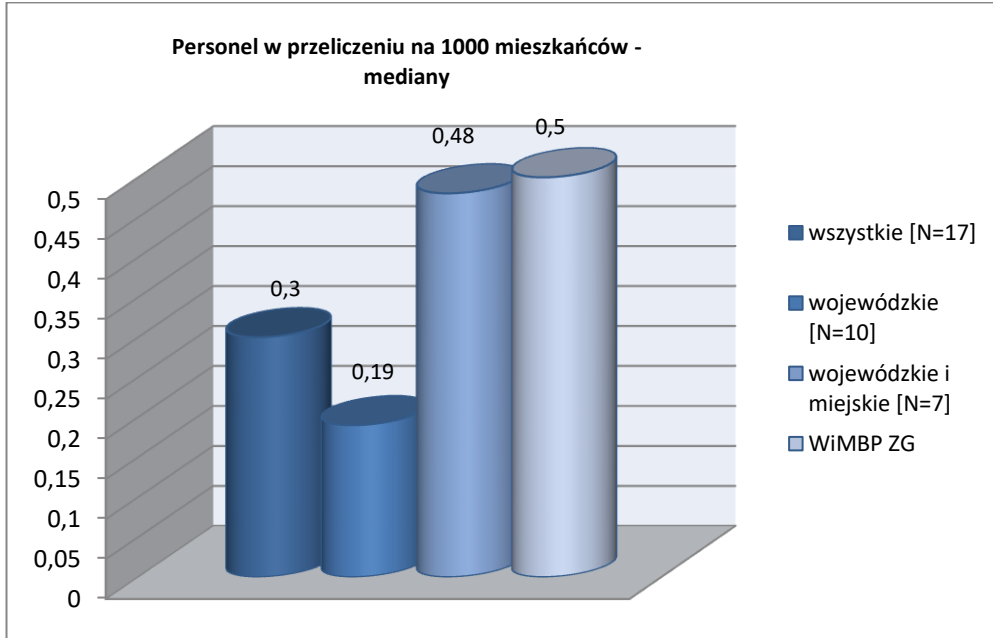
wykres 4b



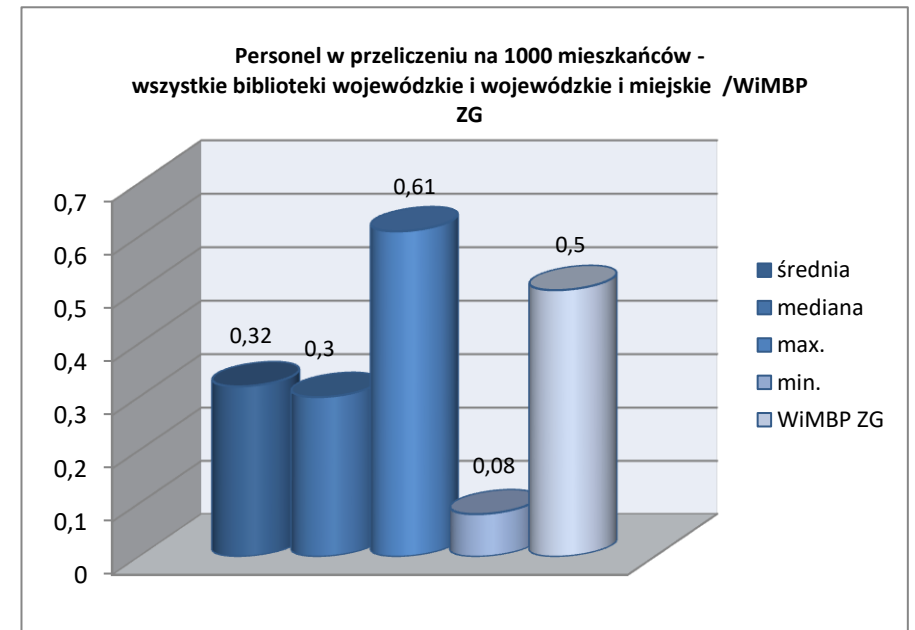
wykres 4c



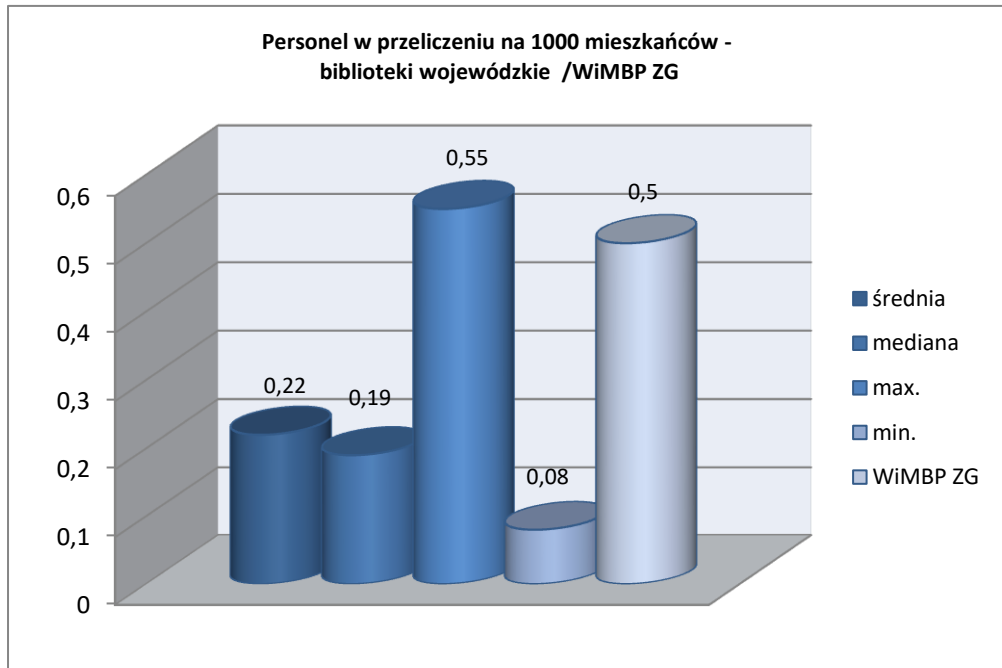
wykres 5



wykres 5a



wykres 5b



wykres 5c

