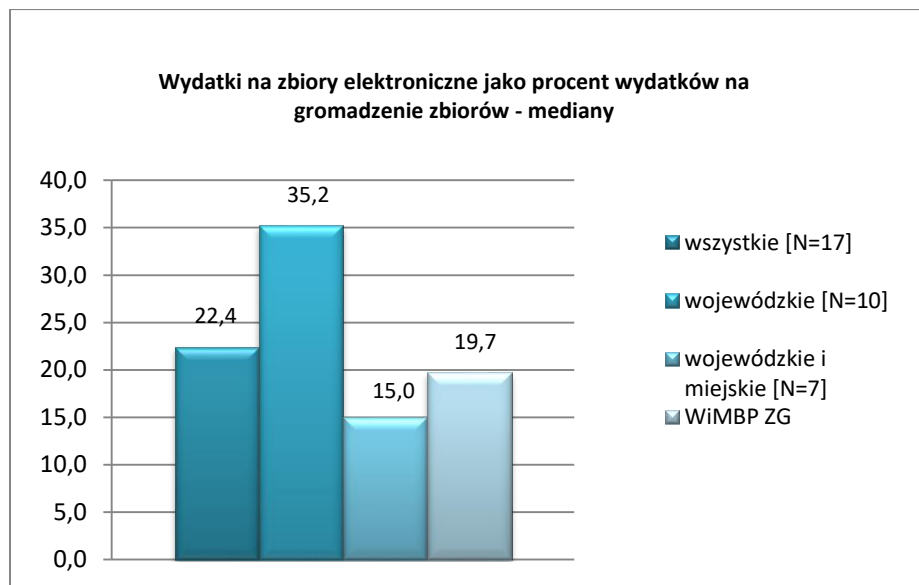


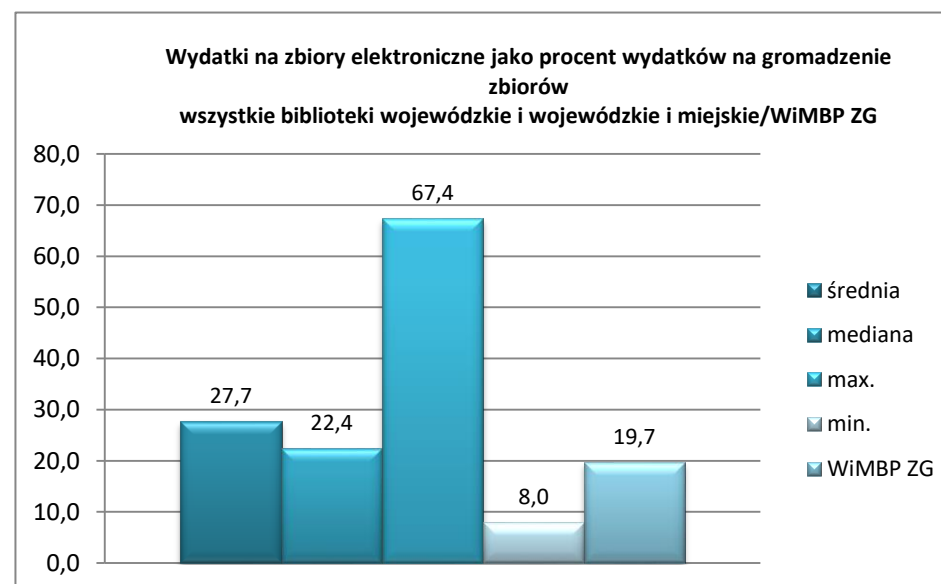
Wskaźniki funkcjonalności bibliotek wojewódzkich 2023

	Wskaźniki	wszystkie [N=17]				województwie [N=10]				województwie i miejskie [N=7]				WiMBP ZG
		średnia	mediana	max.	min.	średnia	mediana	max.	min.	średnia	mediana	max.	min.	
Potencjał i rozwój														
1	Wydatki na zbiory elektroniczne jako procent wydatków na gromadzenie zbiorów	27,7	22,4	67,4	8,0	35,8	35,2	67,4	10,7	16,0	15,0	22,4	8,0	19,7
2	Wydatki na zbiory biblioteczne w przeliczeniu na mieszkańca	2,18	1,73	5,44	0,17	1,60	0,94	5,44	0,17	3,00	3,01	4,31	1,42	1,42
3	Liczba godzin udziału w szkoleniach zawodowych w przeliczeniu na pracownika biblioteki	11	8	33	0	10	10	33	0	12	8	27	6	27
4	Wykwalifikowani pracownicy biblioteki jako procent wszystkich pracowników działalności podstawowej	76,3	76,4	100	32,3	75,7	82,3	100	32,3	77,2	73,6	100	61,6	61,6
5	Procent budżetu organizatora przeznaczony na bibliotekę	0,8	0,6	2	0,3	0,7	0,6	1,3	0,3	0,9	0,8	2	0,4	0,4
6	Procent budżetu biblioteki uzyskany ze specjalnych grantów lub dochodów własnych	8,3	8,9	18,8	1,7	9,5	10,6	18,8	1,7	6,5	4,3	11,6	3,4	9
7	Usługi sieciowe i/lub interaktywne (od 1 do 14)	11	11	14	9	11	11	14	9	11	11	13	9	9

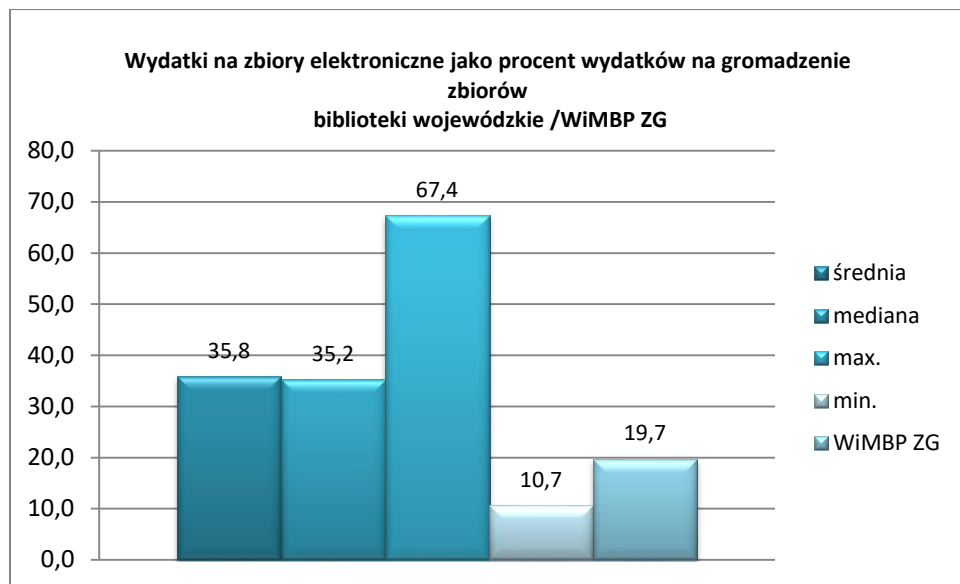
wykres 1



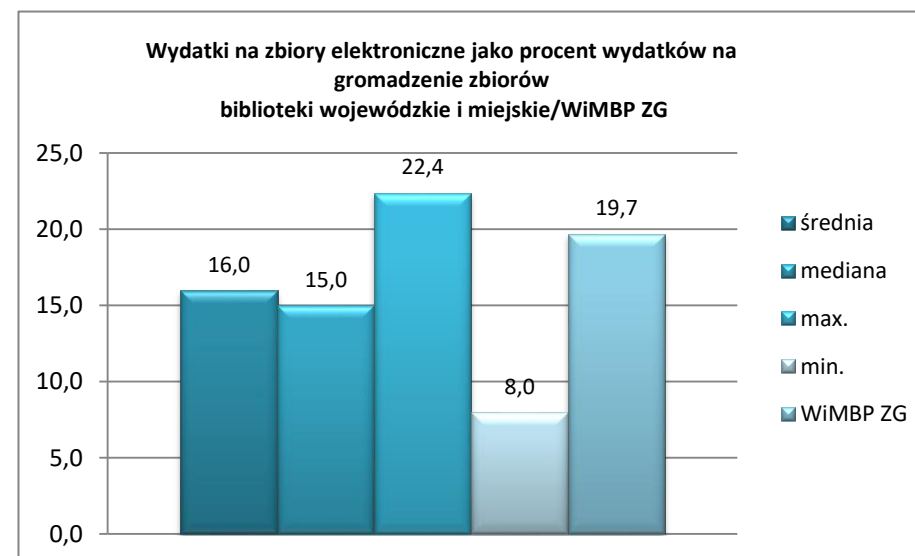
wykres 1a



wykres 1b



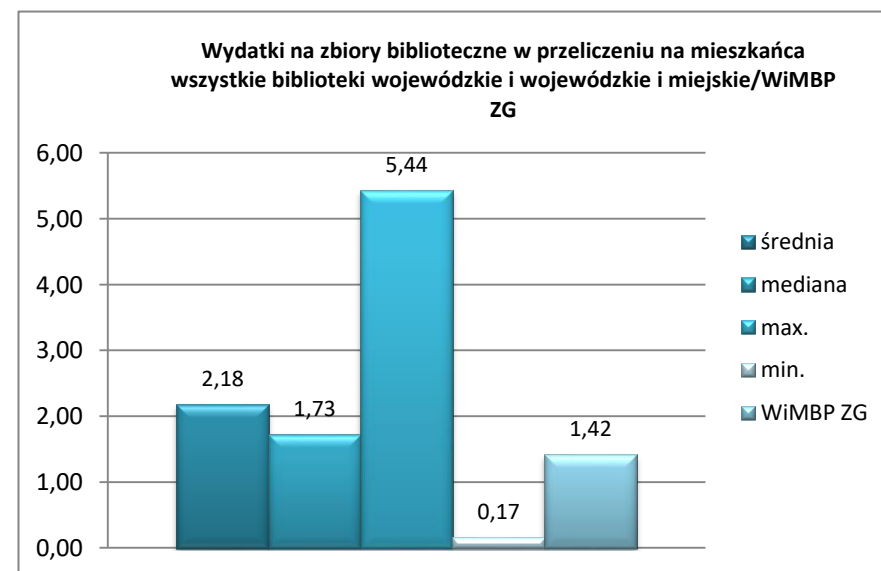
wykres 1c



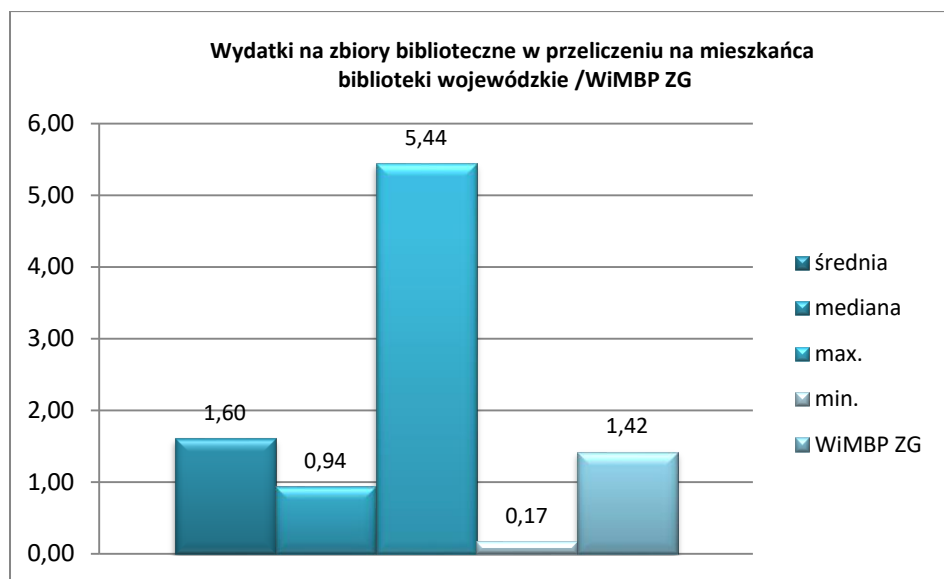
wykres 2



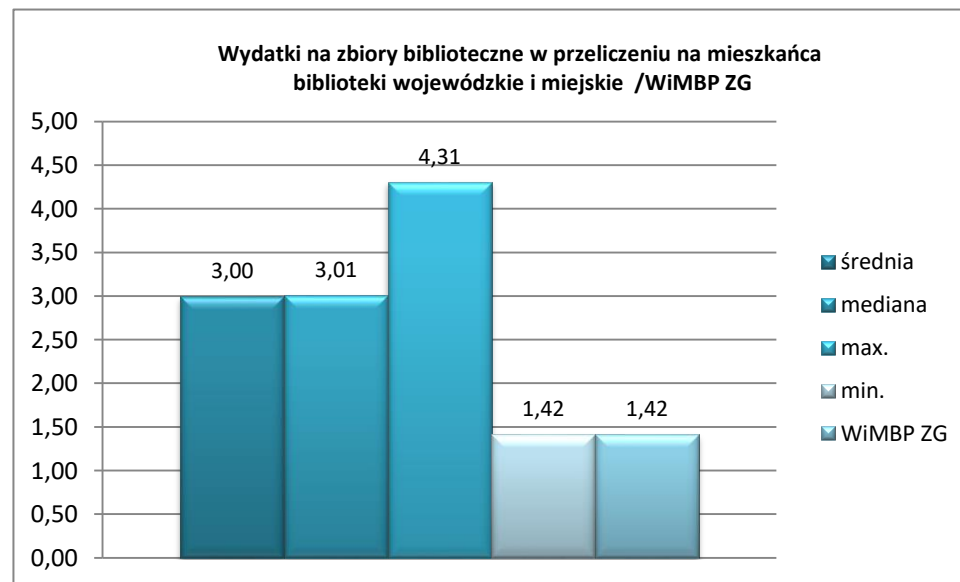
wykres 2a



wykres 2b



wykres 2c



wykres 3



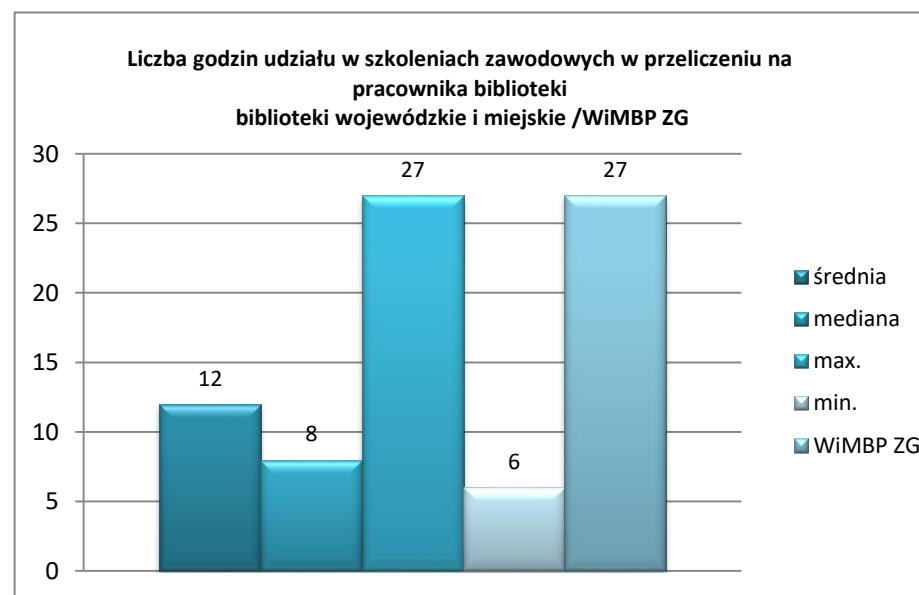
wykres 3a



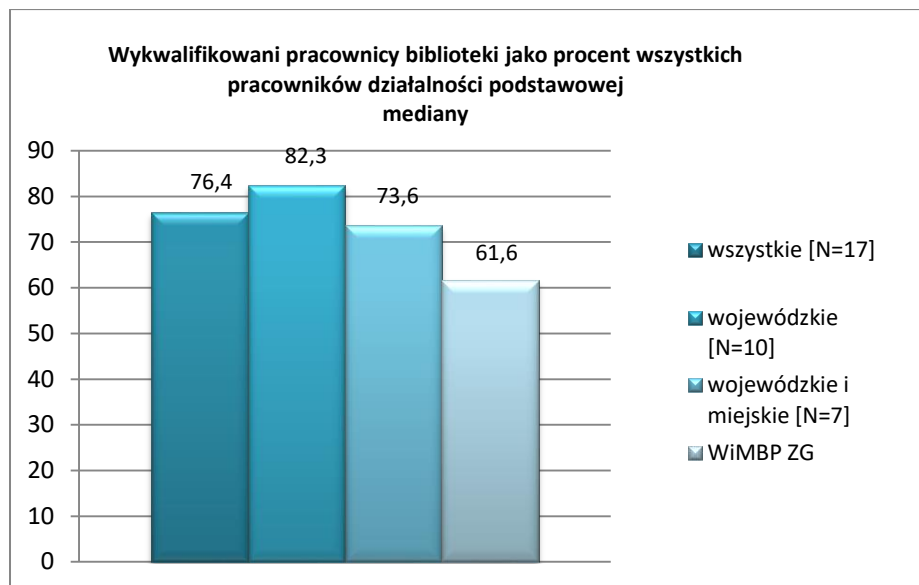
wykres 3b



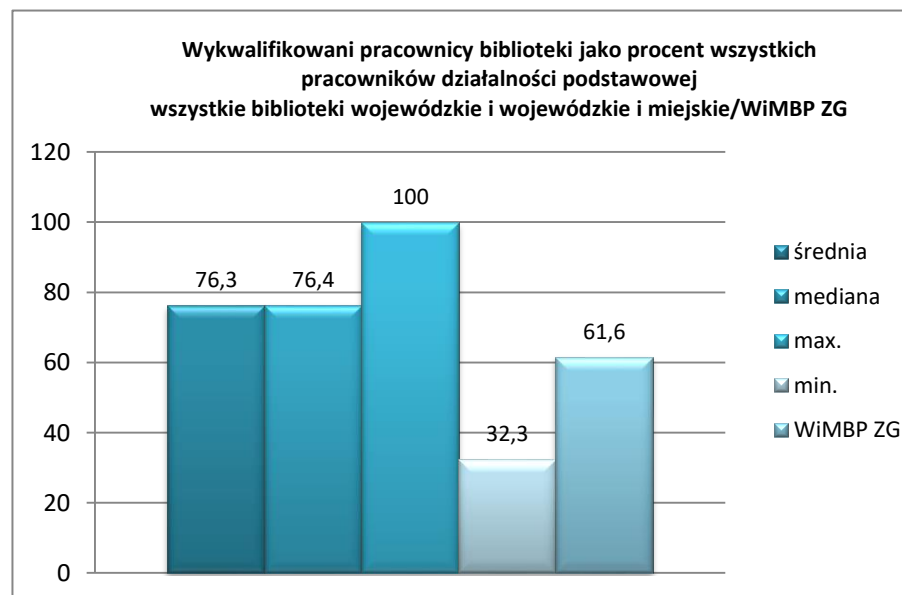
wykres 3c



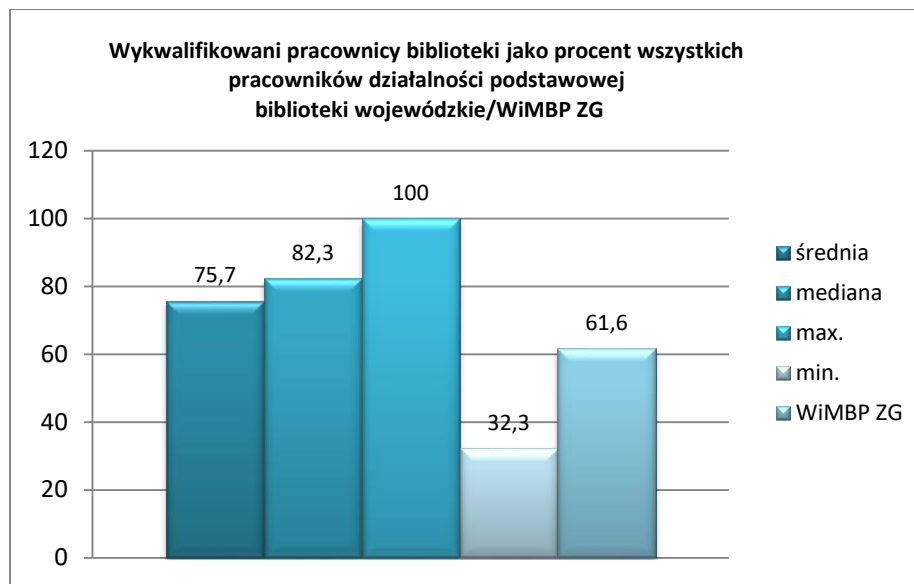
wykres 4



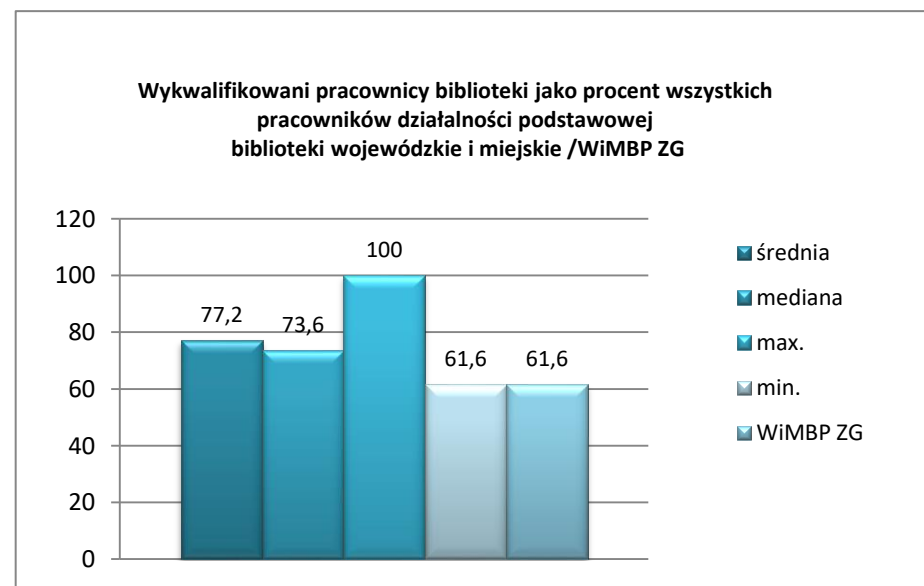
wykres 4a



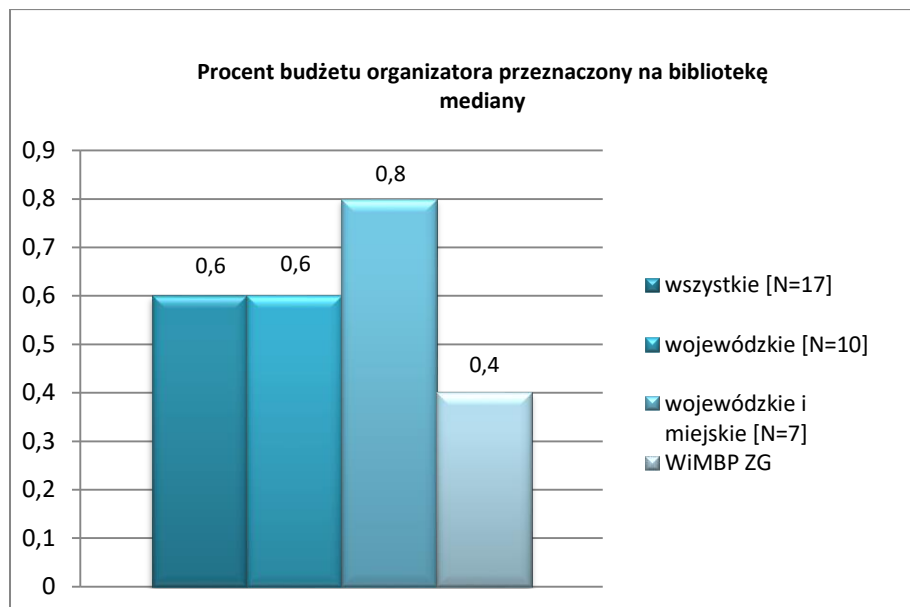
wykres 4b



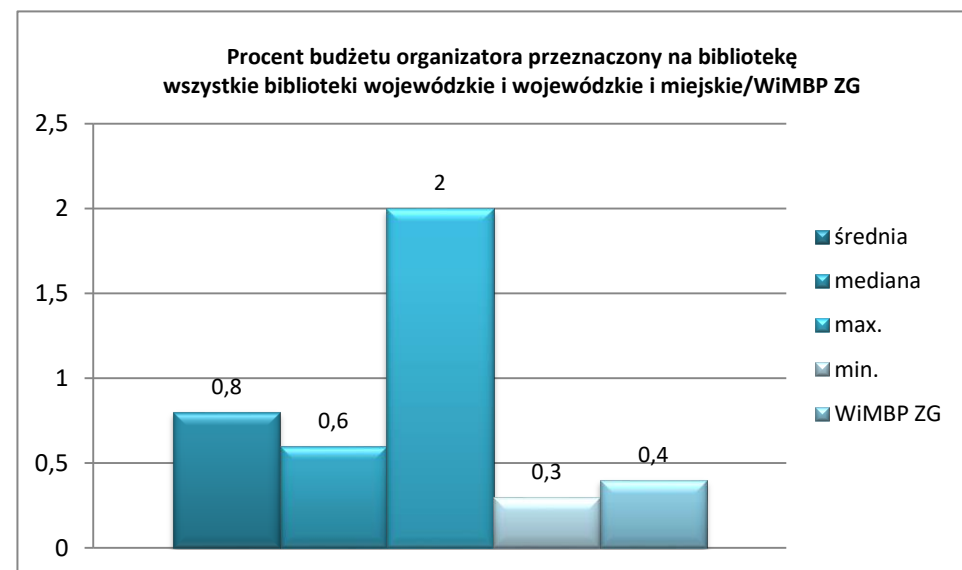
wykres 4c



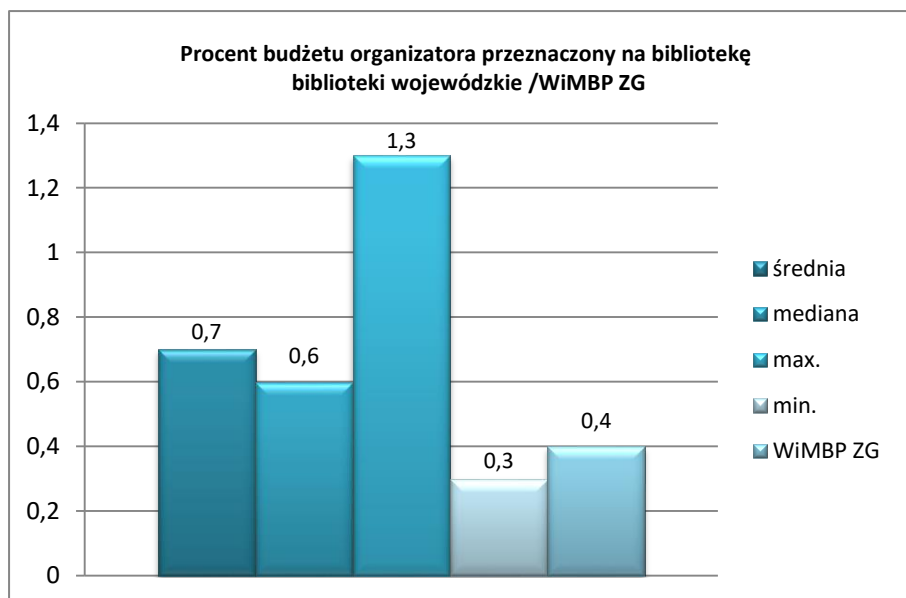
wykres 5



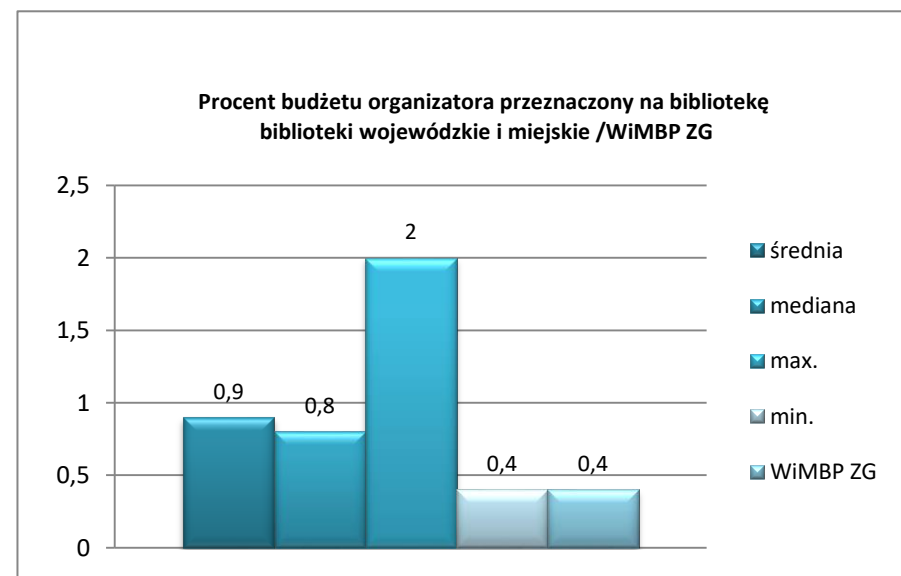
wykres 5a



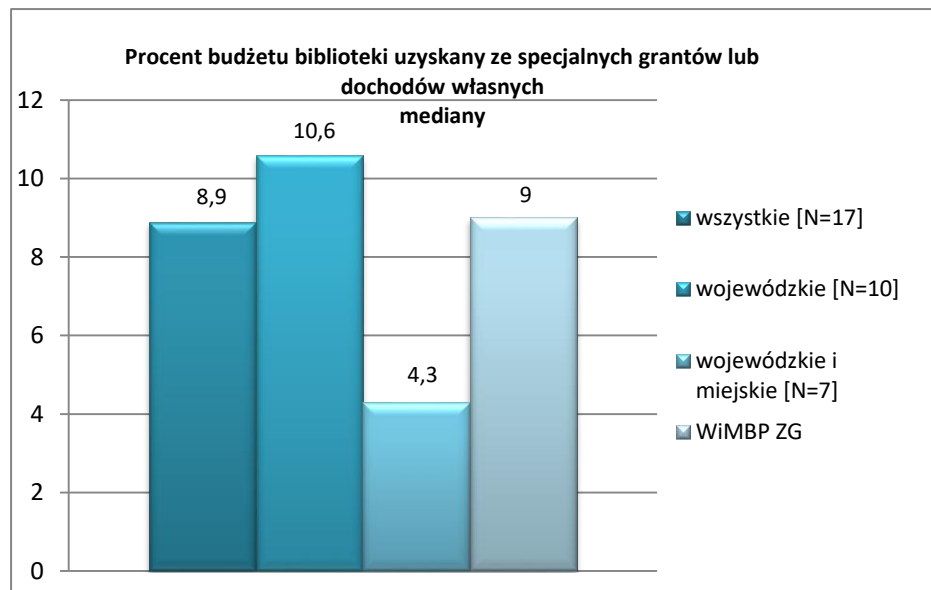
wykres 5b



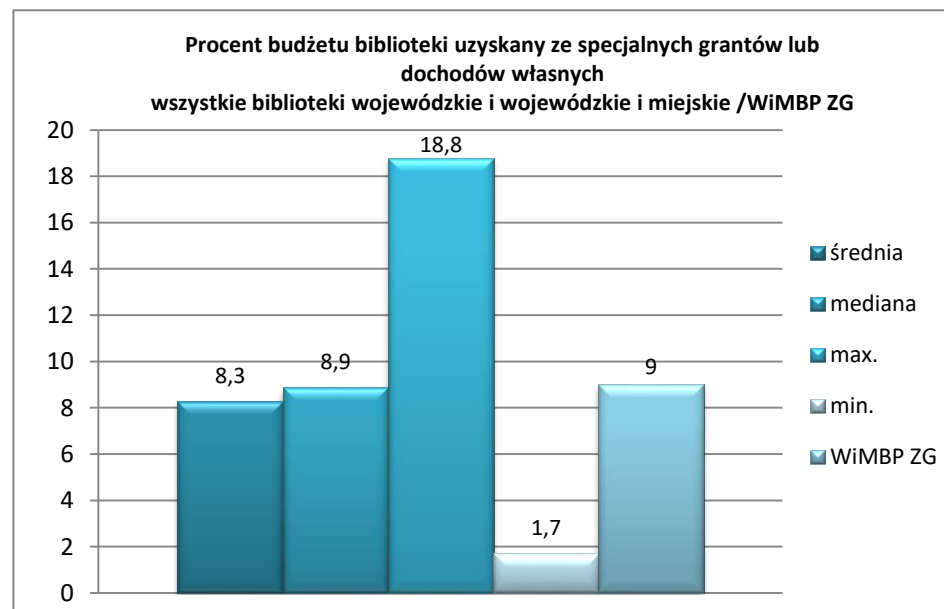
wykres 5c



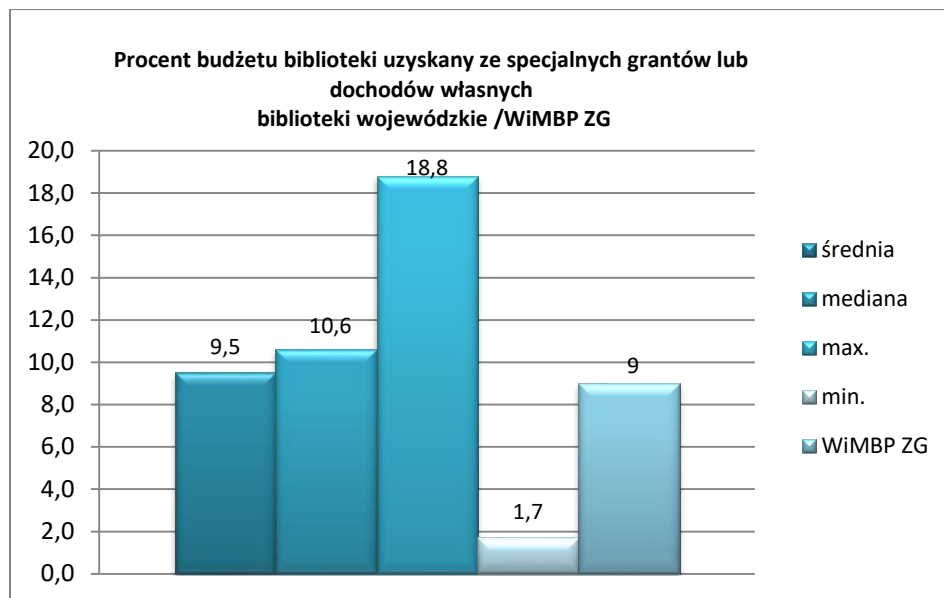
wykres 6



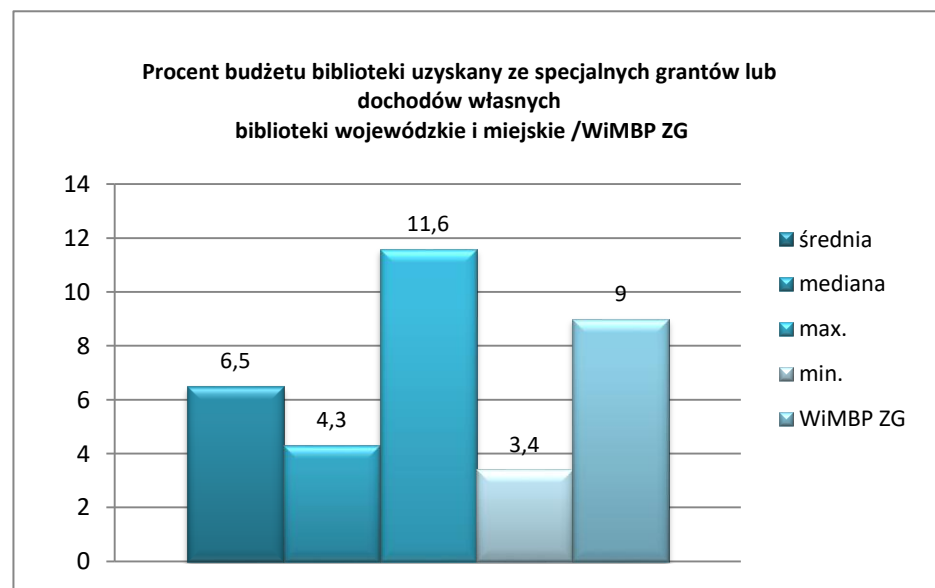
wykres 6a



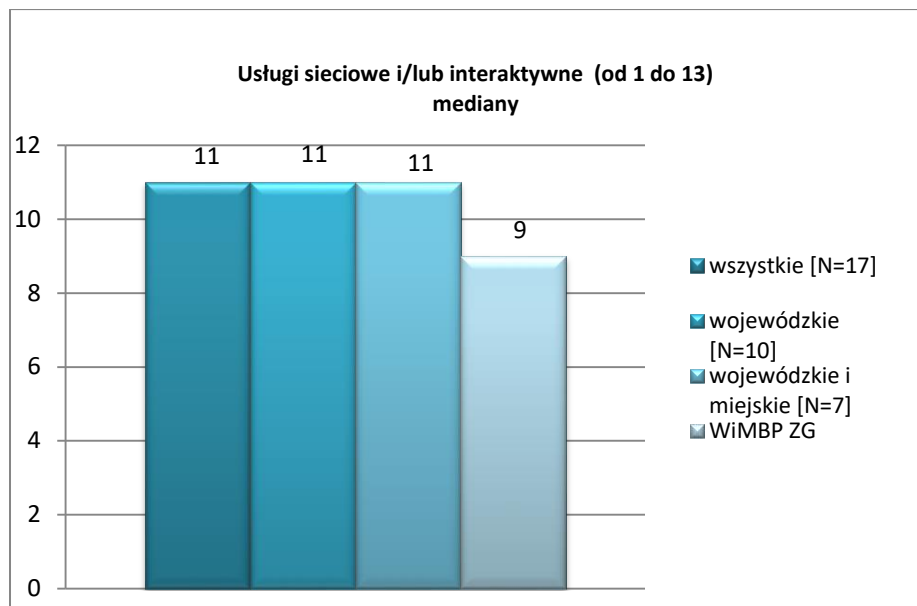
wykres 6b



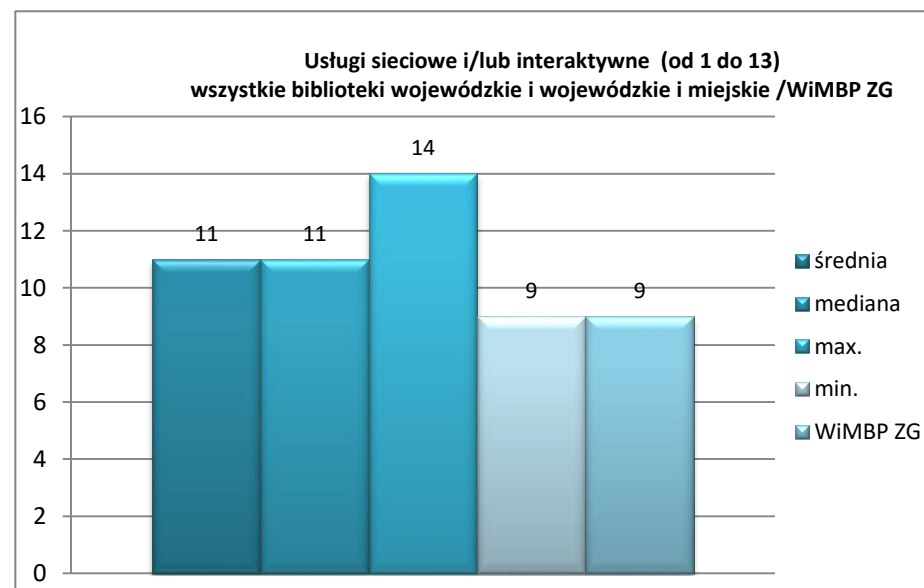
wykres 6c



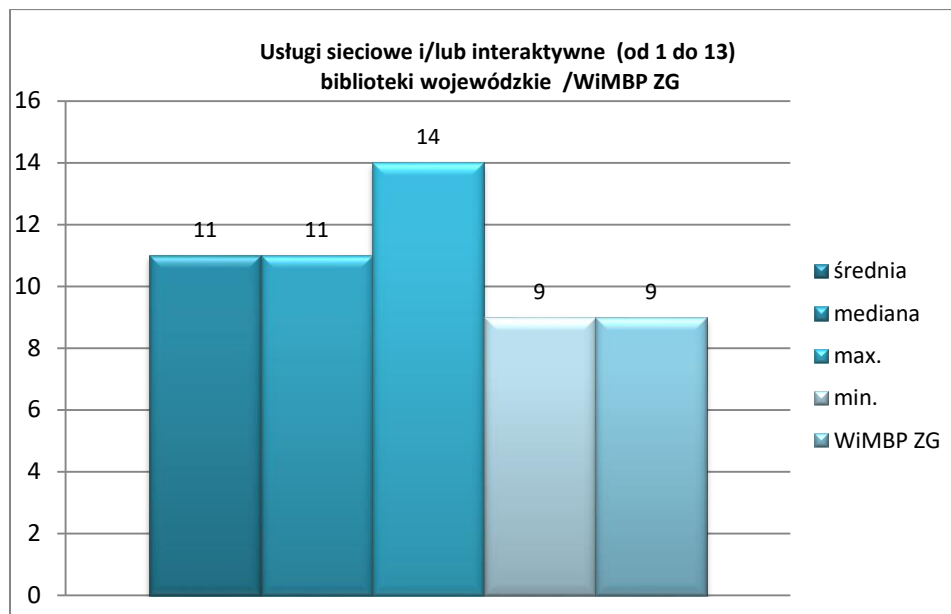
wykres 7



wykres 7a



wykres 7b



wykres 7c

